

GUIDE DE POSE D'UNE CLOISON TYPE ATELIER






ATTENTION : CETTE CLOISON EST DESTINEE A UN USAGE INTERIEUR UNIQUEMENT. NE CONSTITUE NI UNE ISOLATION THERMIQUE NI UNE ISOLATION ACOUSTIQUE.

DESCRIPTIF:

L'ensemble contient

- x1 Cloison
- x1 Rail au sol
- x1 Pareclose superieure
- x2 Vis 4,8x32 inox avec Cheville
- x1 Vis 3,9x19 avec Bouchon

Outils nécessaires (non fourni)

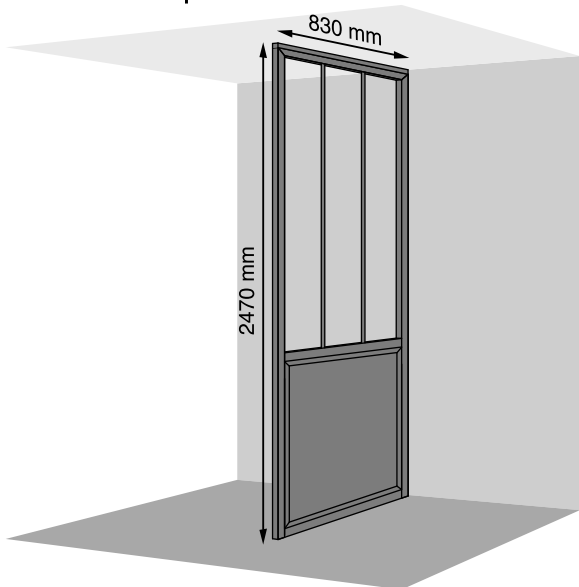
-  - Niveau à bulle
-  - Clé 10 mm
-  - Tournevis cruciforme

**MONTAGE
2 PERSONNES**

 **30 min.**

 **25 kg**

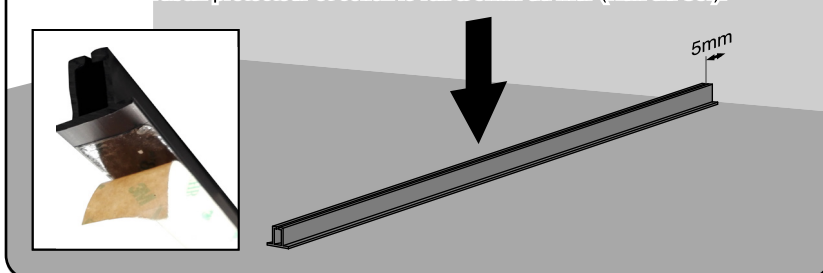
Dimension de la porte:



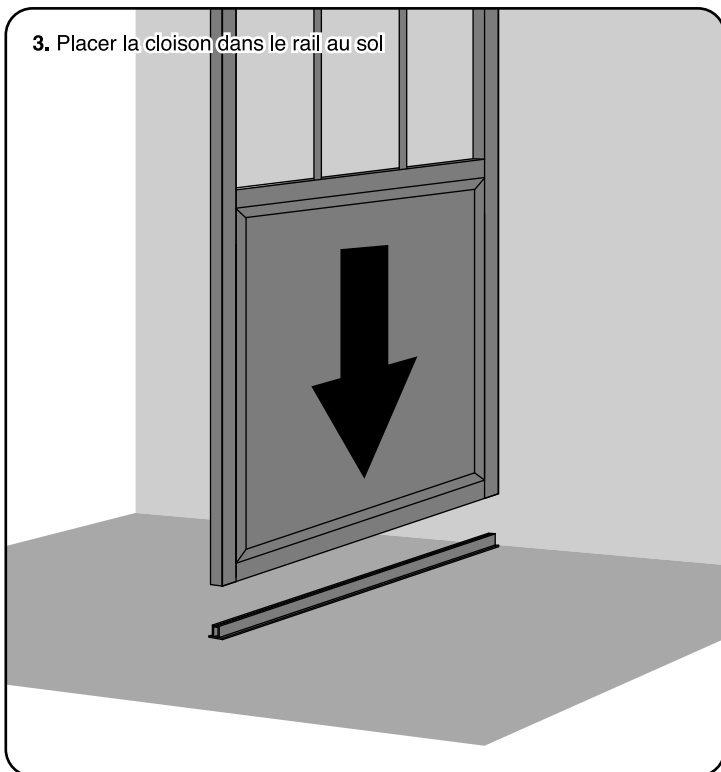
1. Placer la vis pour la fixation supérieur (ne pas la visser complètement) (Vis 4,8x32).



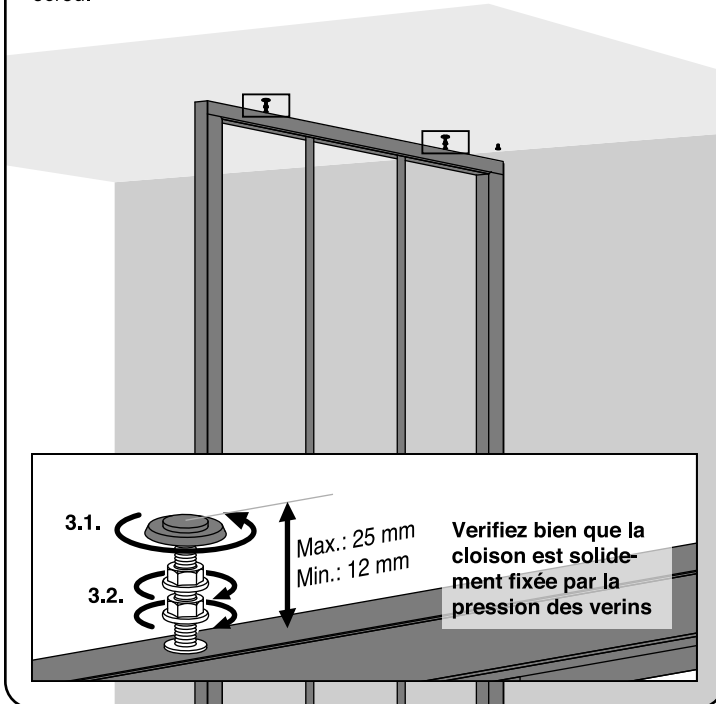
2. Retirez le ruban protecteur et collez le rail à 5mm du mur (Rail au sol).



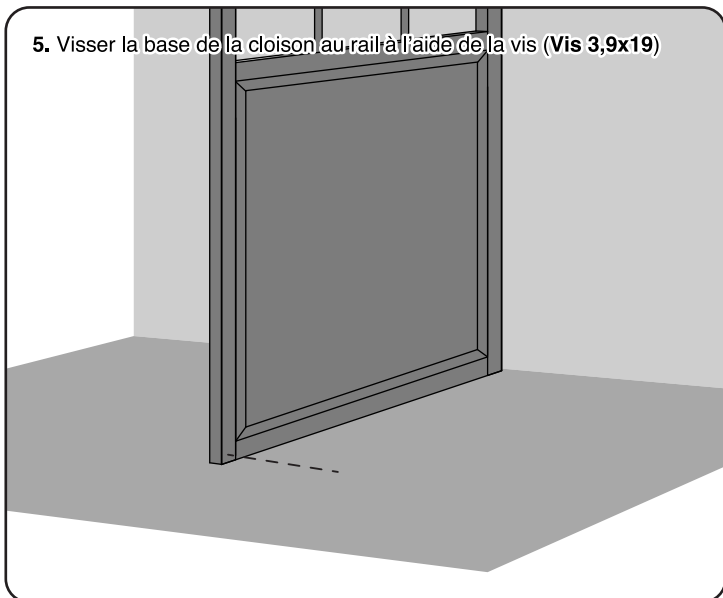
3. Placer la cloison dans le rail au sol



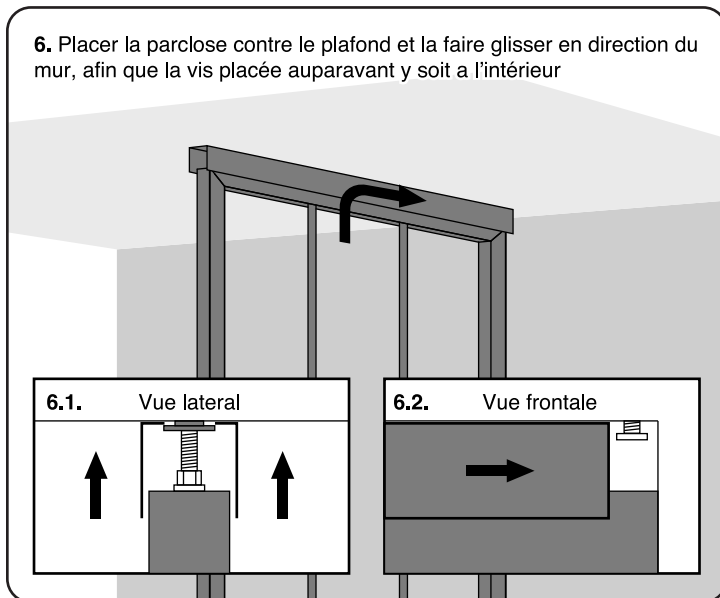
4. Viser les verins du haut afin de fixer la cloison et serrez le contre écrou.



5. Visser la base de la cloison au rail à l'aide de la vis (Vis 3,9x19)



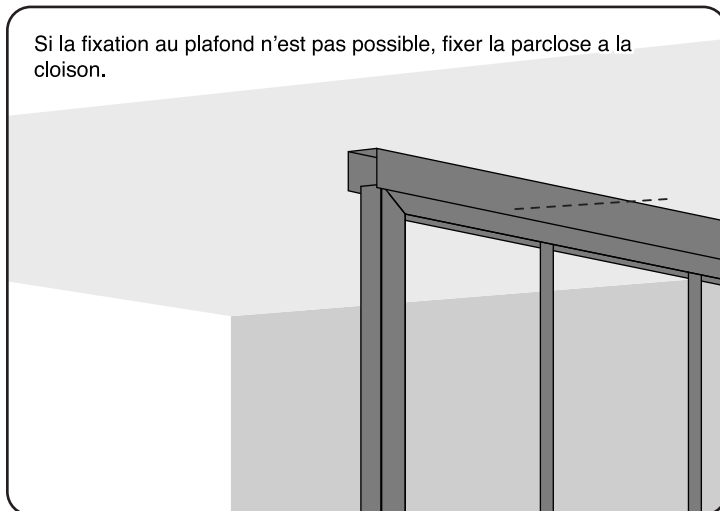
6. Placer la parclose contre le plafond et la faire glisser en direction du mur, afin que la vis placée auparavant y soit à l'intérieur



7. Fixer la parclose avec un vis a l'autre extrémité (Vis Vis 4,8x32)



Si la fixation au plafond n'est pas possible, fixer la parclose a la cloison.



ATTENTION: Vous êtes responsable de maintenir cette cloison, merci d'approprié la fixation afin que la cloison ne tombe pas sur une personne ou qu'elle crée un danger.

Stockage avant pose: stocker le produit verticalement à abri des intempéries dans un local aéré et sec. Pour bénéficier de la garantie, le produit doit être posé dans les règles de l'art (DTU). Ne pas appliquer de produit abrasif sur le thermolaquage, nettoyer avec de l'eau savonneuse.

