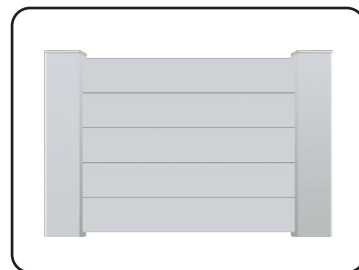


CLÔTURES EN KIT



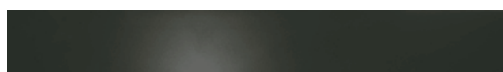
1 - Montant



2 - Fixation du montant: Percer votre support et adapter votre fixation



3 - Traverse



4 - Fixation de la traverse au montant



5 - Fixer la traverse 3 cm plus bas que le dessus du montant



6 - Visser à l'aide des vis autoforeuses



7 - Pare close pour cacher les vis



8 - Les traverses peuvent être ajourées entre elles, il suffit de les séparer par les paires closes que vous découperez en fonction de la distance que vous souhaitez



Stockage avant pose: stocker le produit verticalement à abri des intempéries dans un local aéré et sec. Pour bénéficier de la garantie, le produit doit être posé dans les règles de l'art (DTU). Ne pas appliquer de produit abrasif sur le thermolaquage, nettoyer avec de l'eau savonneuse.

