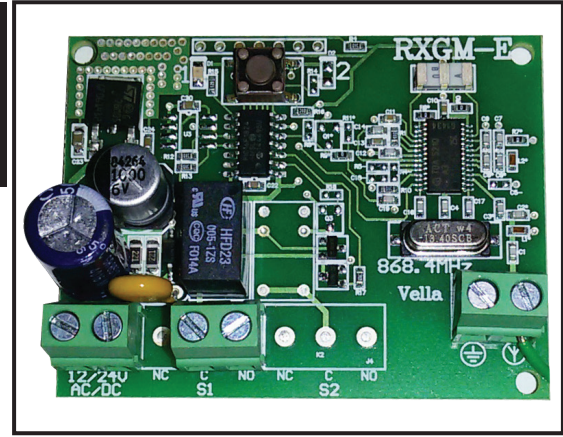


# GUIDE D'INSTALLATION

## RXGME (1 canal ou 2canaux)

Le récepteur radio RXGME permet de commander à distance des appareils électriques et électroniques.



### 1. FICHE TECHNIQUE

Fréquence	868,40 Mhz
Alimentation	12-24 VAC-DC
Consommation maximum	3 W
Transmetteurs	Emissores Vella
Code mémorisable	40 ou 650
Relai de commande	30 VDC 1 A
Température	-10 +55°C
Dimensions	63x54x20 mm
Portée en espace libre	50 – 100 m
Degrés de protection	Sans protection

### 2. CONNEXIONS DE LA CARTE AUX BORNES

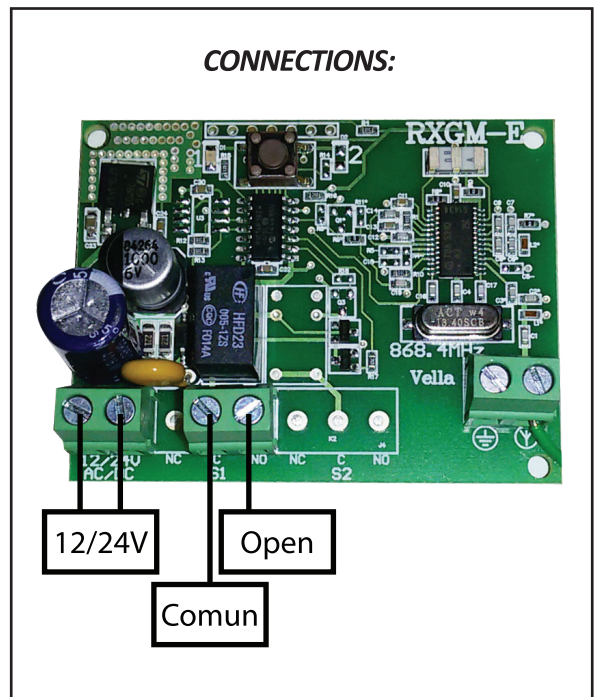
12/24 V	Alimentation 12-24 VAC-DC
AC/DC	
S1 - C	Sortie de contact "normalement ouvert" S1
S1 - NO	
S2 - C	Sortie de contact "normalement ouvert" S2
S2 - NO	

### 3. INSTALLATION DU RÉCEPTEUR

Pour avoir un fonctionnement idéal entre le transmetteur et le récepteur veuillez faire attention au lieu d'installation. La capacité du dispositif ne dépend pas que de ces caractéristiques mais aussi des conditions radio-électriques du lieu. Le récepteur contient une antenne associée. L'antenne doit être positionnée sur le côté externe, loin des structures métalliques.

### 4. SELECTION DE L'ALIMENTATION

Le récepteur RXGME, utilise une nouvelle méthode de sélection d'alimentation. L'utilisateur, peut alimenter ce récepteur, avec 12 ou 24 V et en courant AC ou DC, le récepteur s'adapte a l'alimentation utilisée.



### **5. MODE DE PROGRAMMATION**

Appuyer sur le bouton SW1 du récepteur, la led s'allume fixement, durant environ 8 secondes. Durant ce temps le récepteur est en mode de mémorisation des codes. Pour ajouter des nouveaux émetteurs, appuyer sur le bouton de l'émetteur jusqu'à que la led clignote trois fois. Quand le récepteur reçoit un code qui est déjà mémorisé, la led clignote 5 fois.

Quand vous voudrez sortir du mode de mémorisation, appuyer sur le bouton SW1 du récepteur et la led s'éteint, ou alors, attendre 8 secondes et le mode sort automatiquement.

### **6. PROGRAMMATION DES EMETTEURS SUR DES RÉCEPTEURS DE 2 CANAUX**

Pour la programmation du second canal appuyez sur le bouton SW1 deux fois jusqu'à que la led s'allume. Après que la led se soit allumée et reste en permanence vous avez environ 8 secondes pour ajouter des nouveaux émetteurs. Pour ajouter des nouveaux emetteurs suivez permanence même pas que le mode programmation.

### **7. EFFACEMENT DE TOUS LES CODES**

Appuyer sur le bouton SW1 fixement durant 10 secondes jusqu'à ce que la led commence à clignoter, dès la fin du clignotement, les codes sont effacés.