

MANUAL INSTLACION PUERTA DE GARAJE BATIENTE

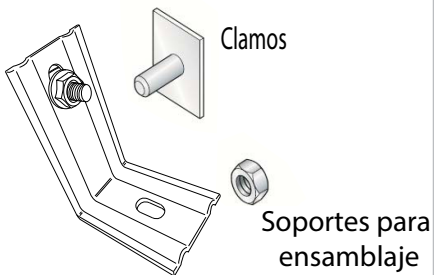


1 Guarde estas instrucciones con cuidado, le serán útiles para el implementación de su producto.

Montaje
2 Personas



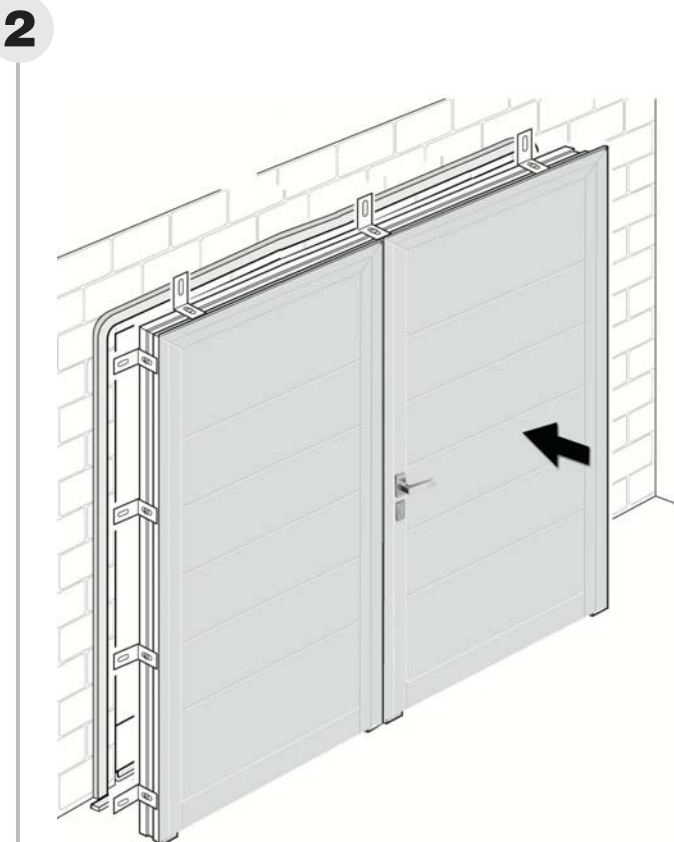
COLOCACION DE ACCESÓRIOS



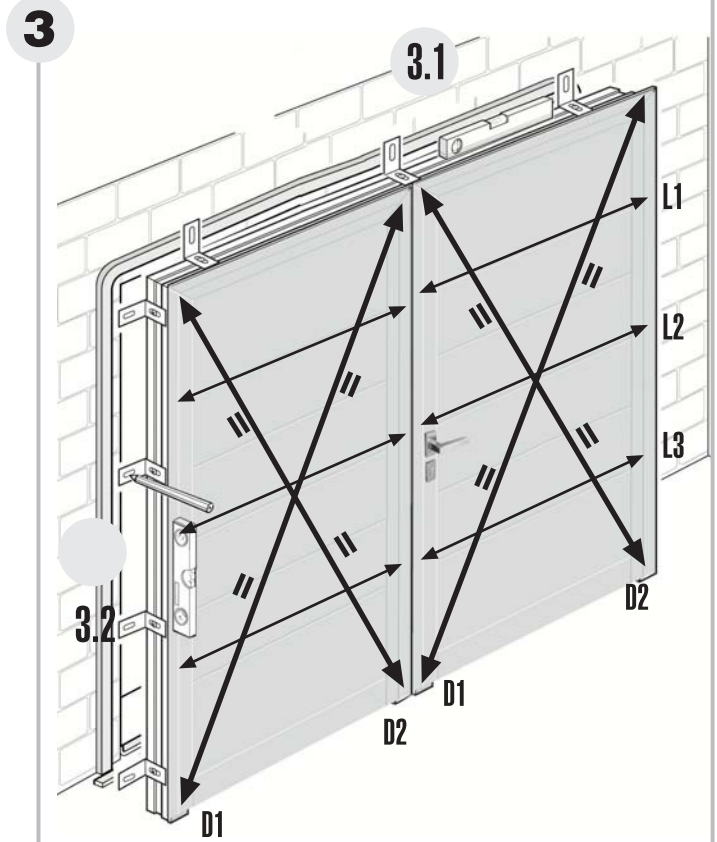
HERRAMIENTAS NECESARIAS (no suministrados)



Destornillador No. 10
Cinta métrica
Nivel de burbuja
Lápiz
Taladrar y taladrar 6mm
Llave de cruz
Pistola de silicona

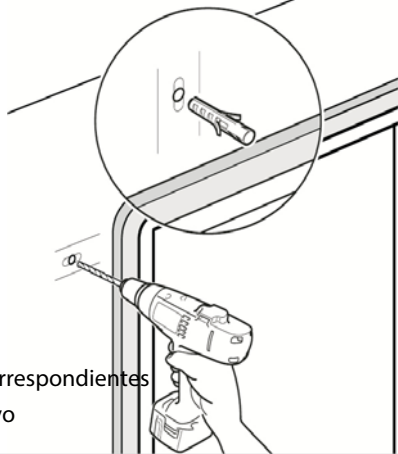


La puerta debe adherirse completamente junta precomprimida

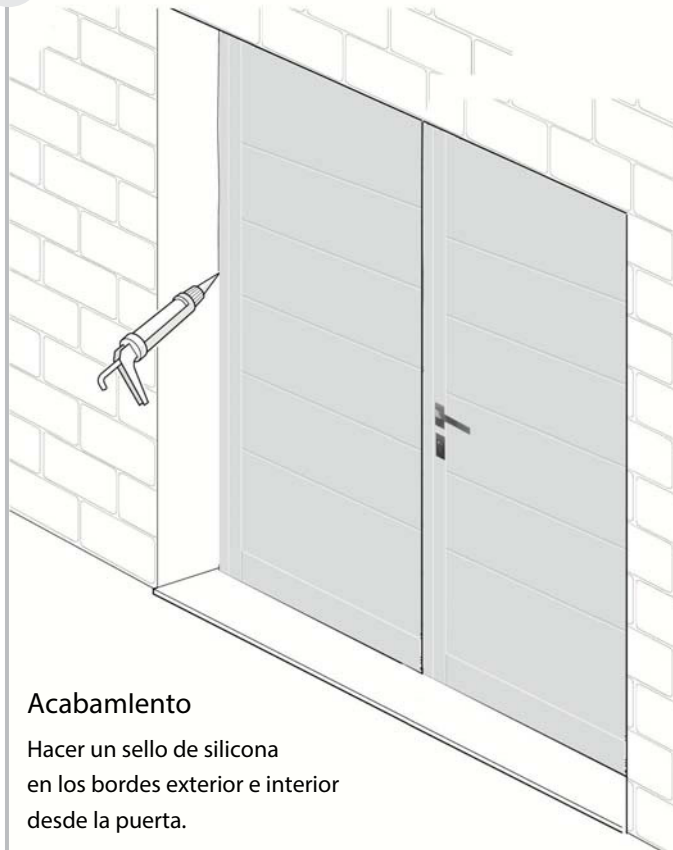


Respete las tuberías, el nivel y la igualdad oblicuo

$L1 = L2 = L3$
 $D1 = D2$

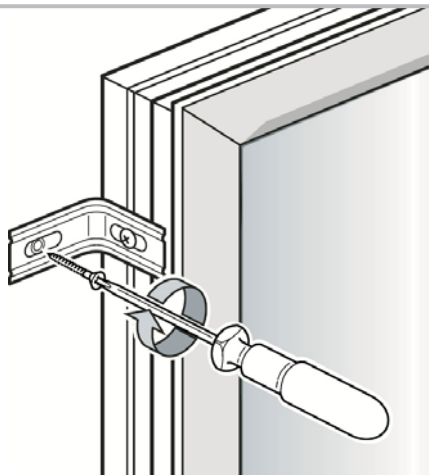
4

Adapte su tornillos correspondientes con el apoyo

6

Acabamiento

Hacer un sello de silicona en los bordes exterior e interior desde la puerta.

5**7**

INSERIR EL MANGO



MANTENIMIENTO Y GARANTÍA

TIEMPO DE GARANTÍA: Puerta y accesorios:

Incluido en los accesorios: accesorios, juntas, asas, cerradura, cilindro.

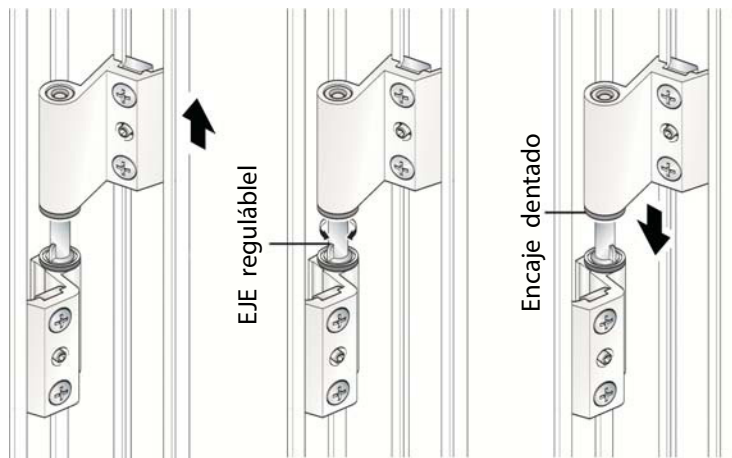
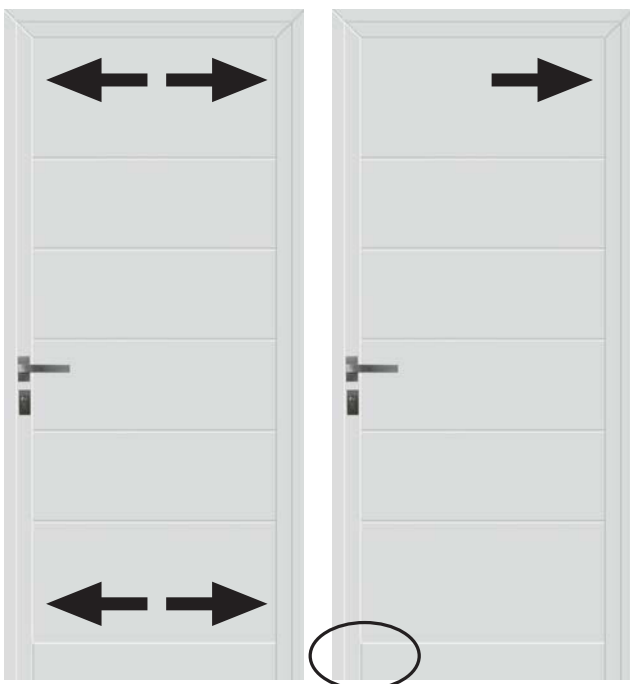
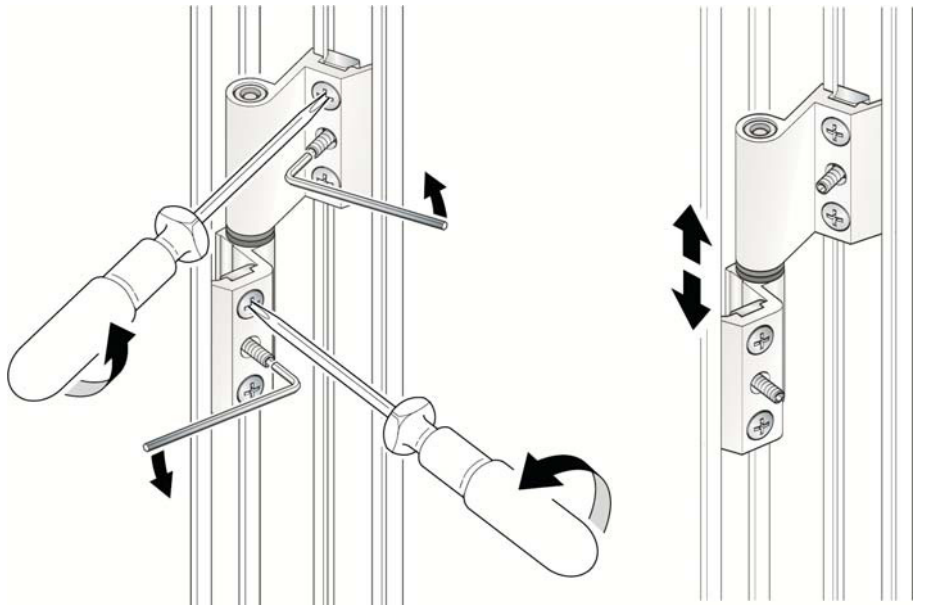
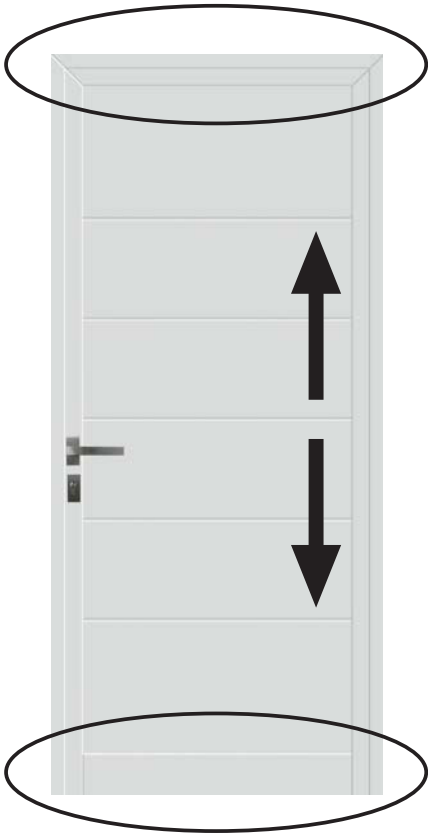
Independientemente de la garantía concedida, el vendedor sigue siendo responsable de los defectos de conformidad de la mercancía con el contrato y de los defectos fundamentales de las condiciones previstas en los artículos 1641 a 1649 del Código Civil. El producto debe utilizarse normalmente y sin modificaciones. Los defectos visibles o la falta de piezas en el embalaje deben ser reportados antes de usar el producto.

LA GARANTÍA NO INCLUYE:

Incumplimiento de las instrucciones de instalación y buenas prácticas (DTU) / Degradación del producto por el uso de productos agresivos como acetona o diluyente / Falta de mantenimiento del hardware / Trastornos derivados de un evento externo: (daños por agua, desastres naturales, problemas de impermeabilización del soporte, etc.) / Adaptación del producto / Cualquier modificación de la puerta que no garantice su estanqueidad / Rotura del vidrio.

MANTENIMIENTO:

Al menos tres veces al año, limpiar la puerta con agua jabonosa (jabón neutro al 5%) / Aplicar con una esponja y secar inmediatamente con

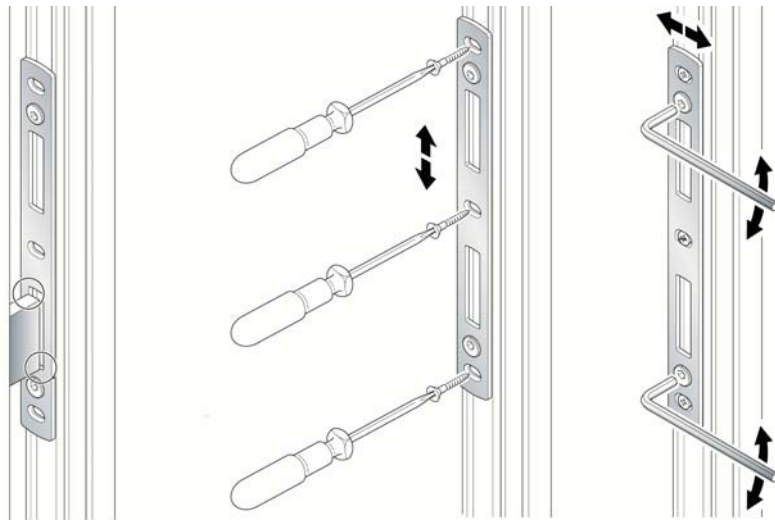


1 - Elevación vallado de hojas 1 cm

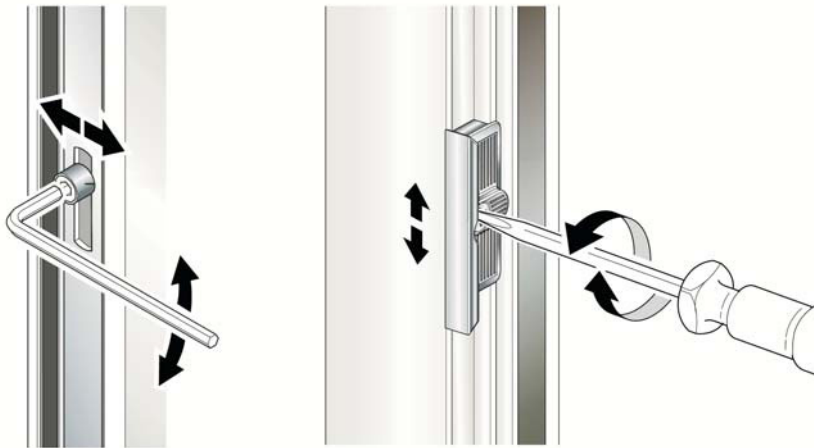
2 - Gire el ejes de bisagras

3 - Reposicionamento sua porta

9



Ajuste de los bloqueos superior e inferior



MANUAL INSTALACION PUERTA DE GARAJE BATIENTE

Almacenamiento antes de la instalación: almacenar la puerta verticalmente, lejos del tiempo, en un lugar ventilado. y seco. Para beneficiarse de la garantía, el producto debe instalarse de acuerdo con las reglas del comercio. (DTU).

Es importante mantener la lubricación en las partes móviles.

No aplique productos abrasivos a la pintura en polvo, limpie la puerta con agua y jabón.

