

MANUAL INSTALAÇÃO PORTA DE SERVIÇO



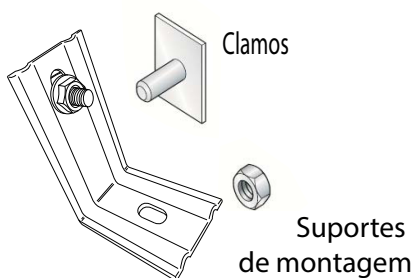
1

Guarde estas instruções cuidadosamente, elas serão úteis para a implementação do seu produto.

MONTAGEM
2 PESSOAS



ACESSÓRIOS DE INSTALAÇÃO

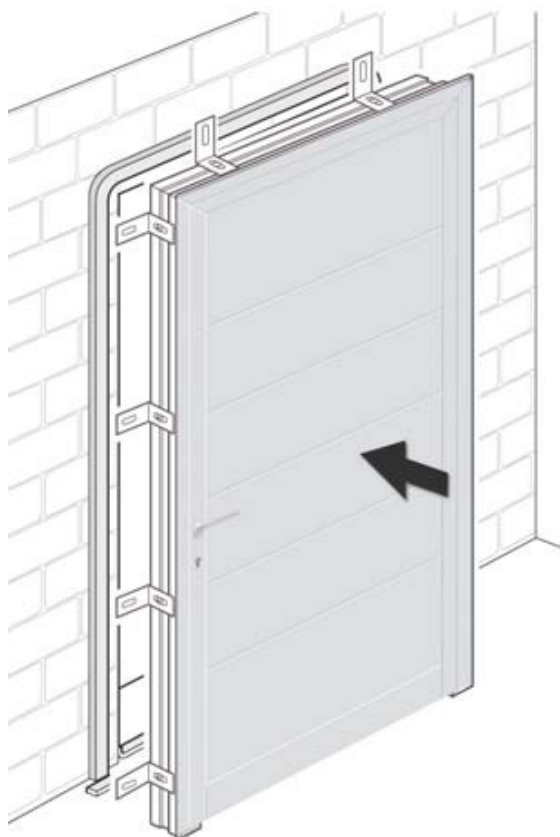


Ferramenta necessária (não fornecida)



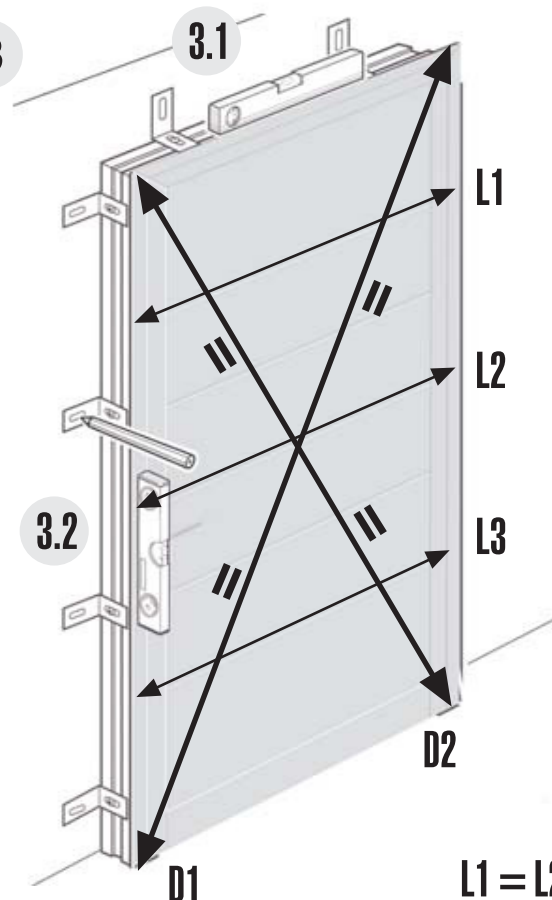
Chave fendas nº 10
Fita métrica
Nível de bolha
Lápis
Berbequim e broca 6 mm
Chave Cruz
Pistola Silicone

2



A porta deve aderir completamente à vedação pré-comprimida

3

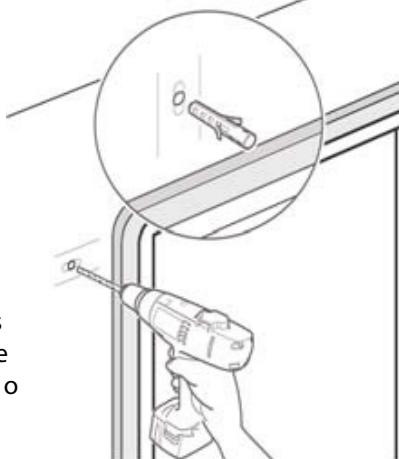


Respeitar a canalização, o nível e a igualdade das diagonais

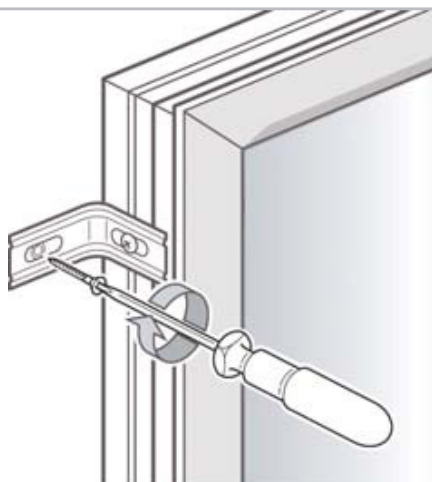
$L1 = L2 = L3$
 $D1 = D2$

4

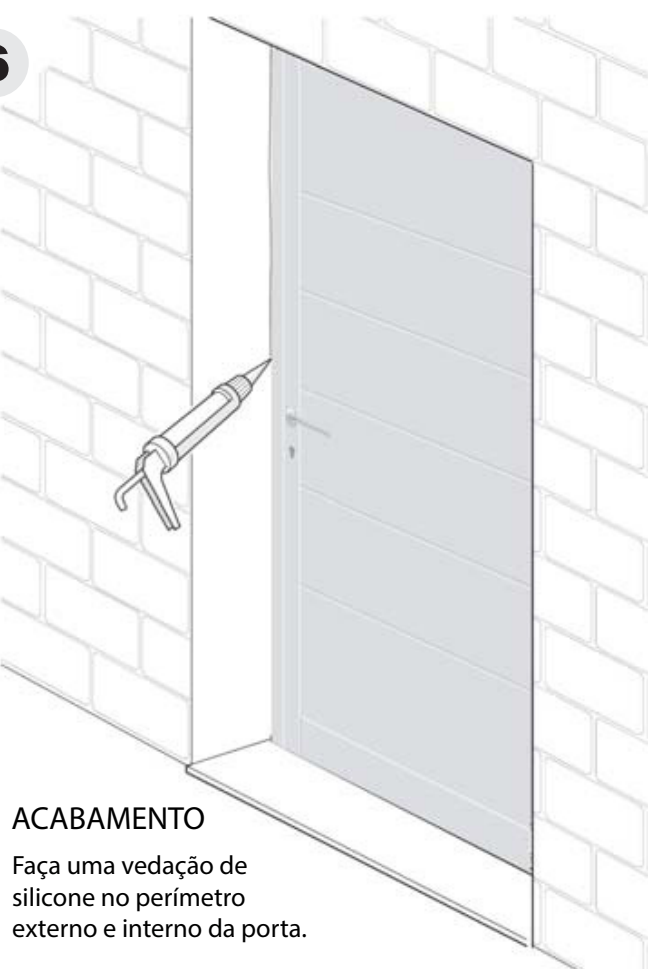
Adapte seus parafusos de acordo com o suporte



5



6



ACABAMENTO

Faça uma vedação de silicone no perímetro externo e interno da porta.

7

COLOCAR O PUNHO



MANUTENÇÃO E GARANTIA

DURAÇÃO DA GARANTIA: Porte

10 anos / Acessórios: 5 anos (Incluído nos acessórios: ferragens, juntas, puxadores; fechadura, cilindro). Independentemente da garantia concedida, o vendedor permanece responsável por defeitos na conformidade da mercadoria com o contrato e por defeitos fundamentais nas condições previstas nos artigos 1641 a 1649 do Código Civil. O produto deve ser utilizado normalmente e sem modificações. Defeitos visíveis ou peças em falta na embalagem devem ser comunicados antes da utilização do produto.

A GARANTIA NÃO INCLUI:

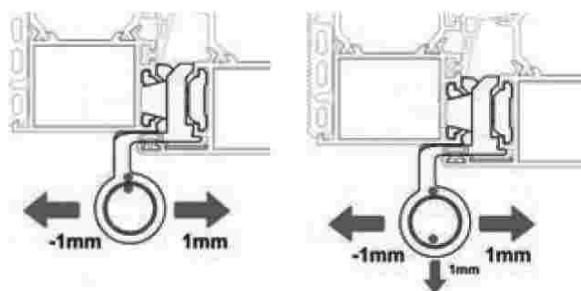
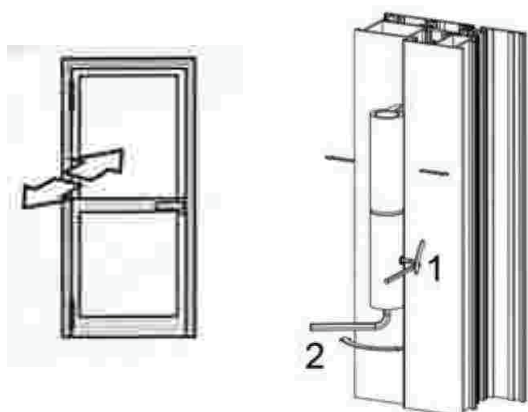
Não cumprimento das instruções de instalação e das melhores práticas da marcenaria DTU / Degradação do produto devido à utilização de produtos agressivos como acetona ou diluente / Não manutenção do hardware / Distúrbios resultantes de um evento externo: (danos causados pela água, desastre natural, problema de impermeabilização do substrato, etc.). / O ajuste do produto / Qualquer modificação na porta que não garanta sua estanquicidade / A classe do envidraçamento.

MANUTENÇÃO:

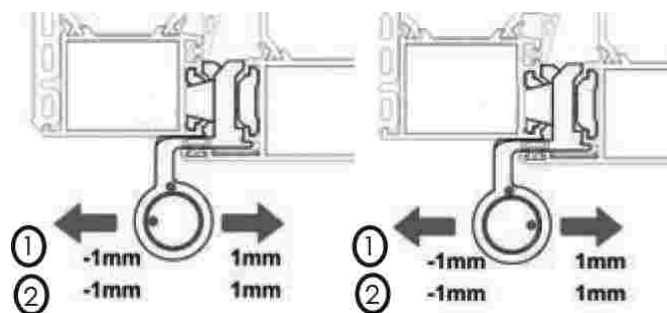
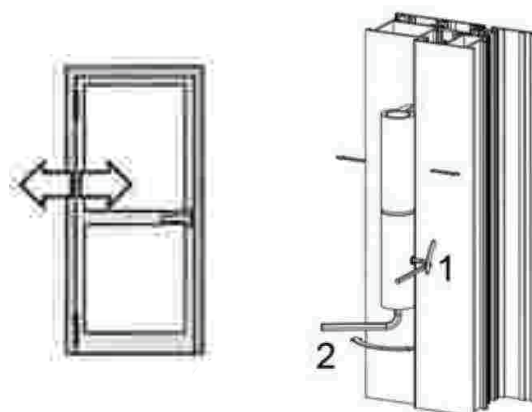
Pelo menos três vezes por ano, limpe a porta com água com sabão (5% de sabão neutro). Aplique com uma esponja e seque imediatamente com um pano macio ou couro camurça / Nunca use materiais abrasivos ou solventes orgânicos como acetona ou diluente / Lubrifique o hardware para aumentar sua durabilidade.

8 CONJUNTOS

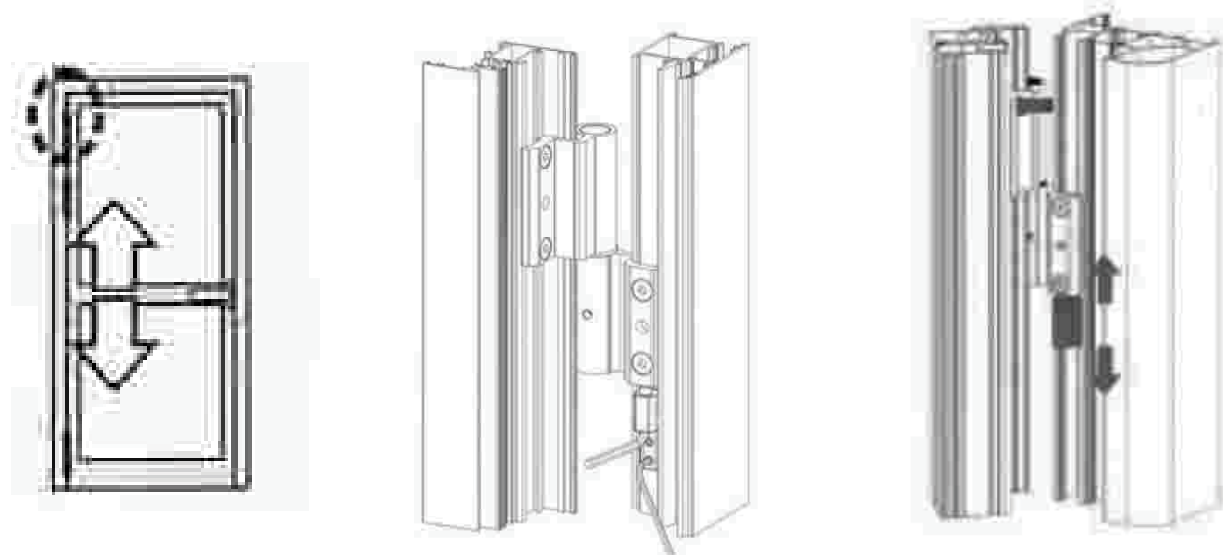
8.1

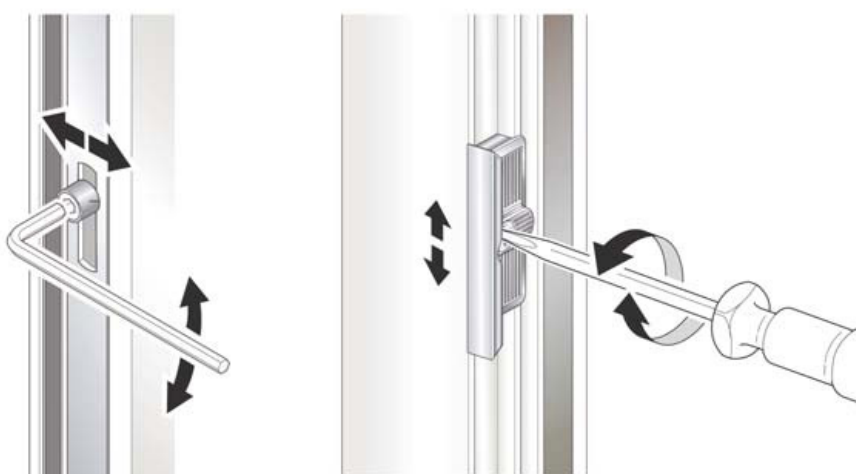
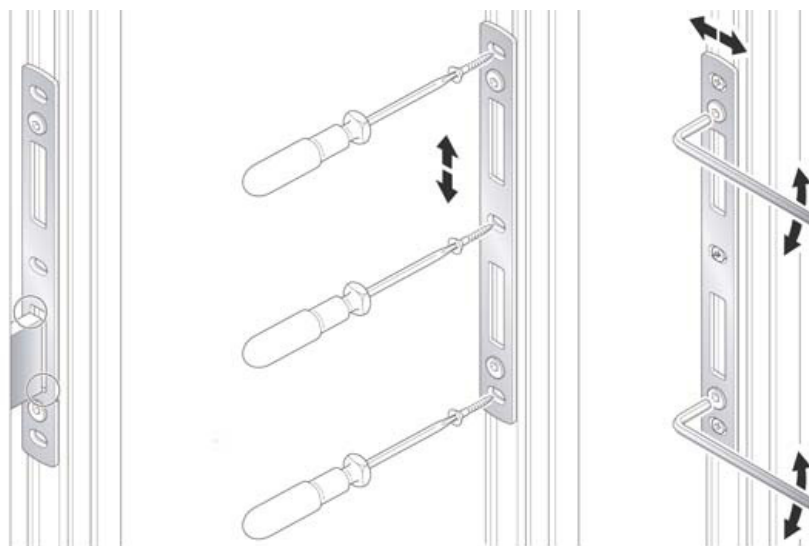


8.2



8.3





Armazenamento antes da instalação: armazene a porta na vertical, longe do tempo, num local ventilado e seco. Para beneficiar da garantia, o produto deve ser instalado de acordo com as regras do comércio (DTU). É importante manter a lubrificação nas peças móveis. Não aplique produtos abrasivos no revestimento em pó, limpe a porta com água e sabão.

