

# MANUAL INSTALAÇÃO PORTA DE ENTRADA GRANDLUX



1

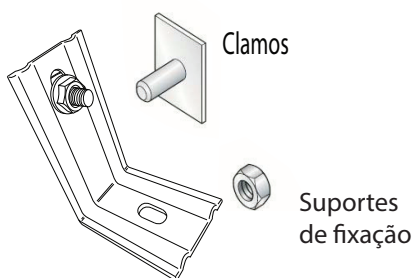
Guarde estas instruções cuidadosamente, elas serão úteis para a implementação do seu produto. Buchas de fixação não incluídas. Adapte seu equipamento de acordo com o suporte.



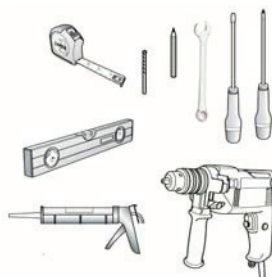
MONTAGEM  
2 PESSOAS



Acessórios de instalação



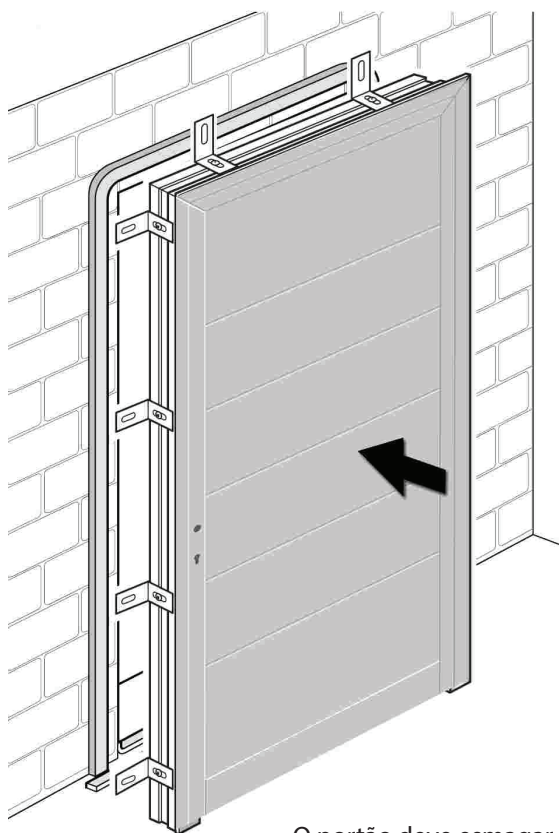
Ferramenta necessária (não fornecida)



Chave fendas nº 10  
Fita métrica  
Nível de bolha  
Lápis  
Berbequim e broca 6 mm  
Chave Cruz  
Pistola Silicone

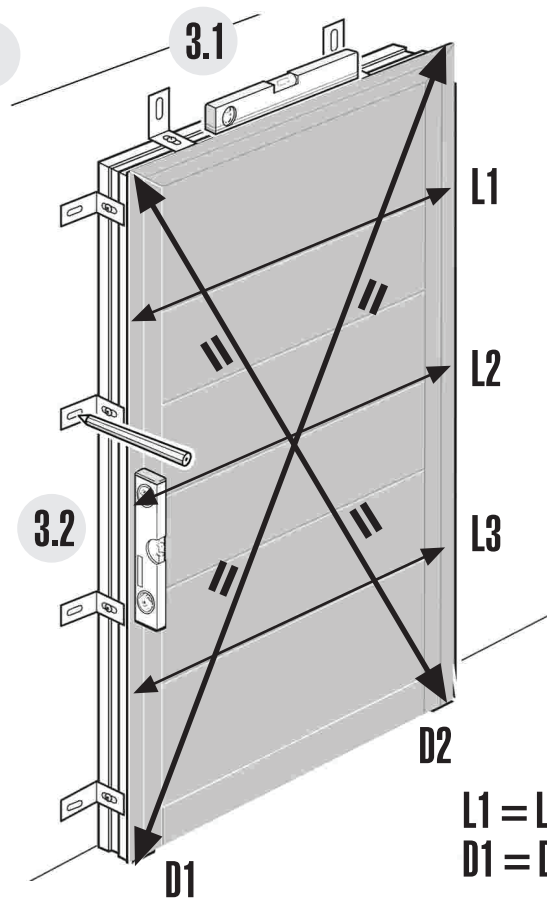
2

Vedação pré-comprimida



O portão deve esmagar completamente a vedação pré-comprimida

3

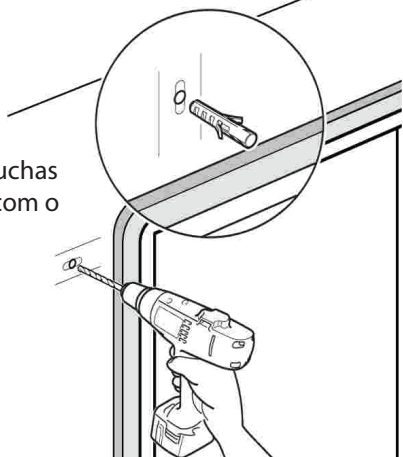
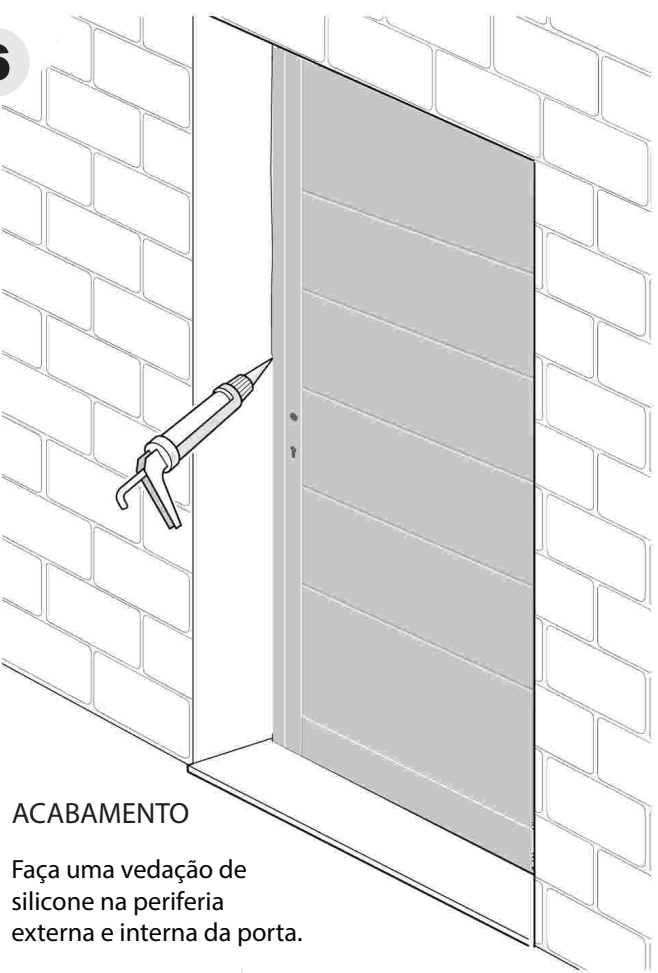


$L1 = L2 = L3$   
 $D1 = D2$

Respeite a canalização, o nível, a igualdade das diagonais e a igualdade das 3 larguras.

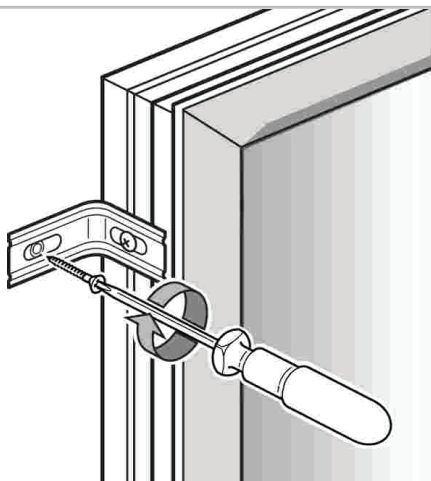
**4**

Ajuste as buchas de acordo com o suporte

**6**

#### ACABAMENTO

Faça uma vedação de silicone na periferia externa e interna da porta.

**5****7**

#### INSERIR O PUNHO



## MANUTENÇÃO E GARANTIA

### TEMPO DE GARANTIA: Porta e acessórios:

Incluído nos acessórios: ferragens, juntas, puxadores, fechadura, cilindro.

Independentemente da garantia concedida, o vendedor permanece responsável por defeitos na conformidade da mercadoria com o contrato e por defeitos fundamentais nas condições previstas nos artigos 1641 a 1649 do Código Civil. O produto deve ser utilizado normalmente e sem modificações. Defeitos visíveis ou peças em falta na embalagem devem ser comunicados antes da utilização do produto.

### A GARANTIA NÃO INCLUI:

Não cumprimento das instruções de instalação e melhores práticas (DTU) / Degradação do produto devido à utilização de produtos agressivos como acetona ou diluente / Não manutenção das ferragens / Distúrbios resultantes de um evento externo: (danos causados por água, desastres naturais, problemas de impermeabilização do substrato, etc.) / O ajuste do produto / Qualquer modificação na porta que não garanta sua estanqueidade / A quebra do vidro.

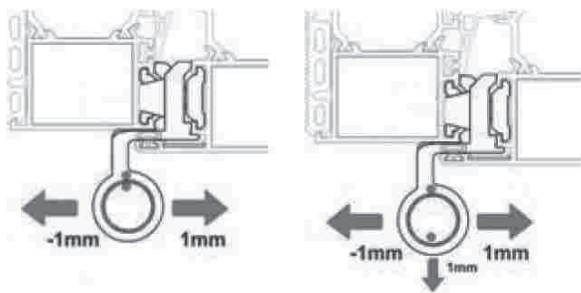
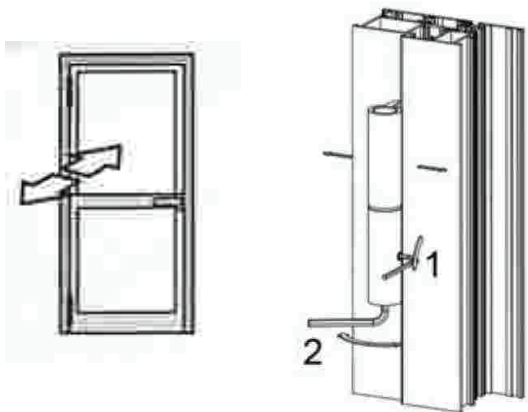
### MANUTENÇÃO:

Pelo menos três vezes por ano, limpe a porta com água com sabão (5% de sabão neutro). / Nunca utilize materiais abrasivos ou solventes orgânicos como acetona ou diluente / Pelo menos três vezes por ano, lubrifique a ferragem para aumentar a sua durabilidade.

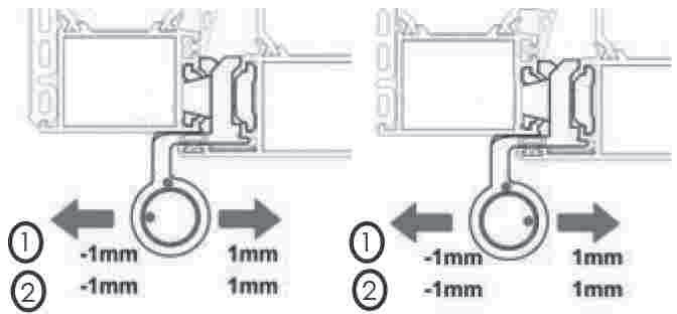
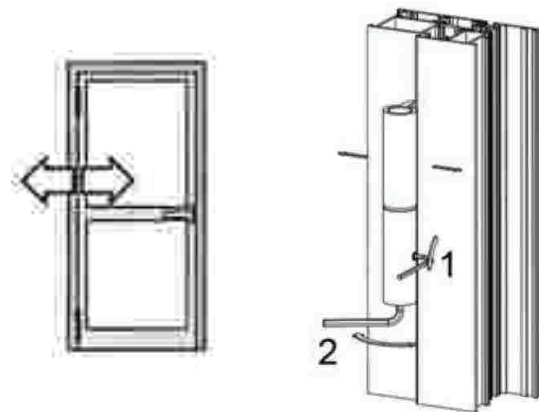
# 8

## CONJUNTOS

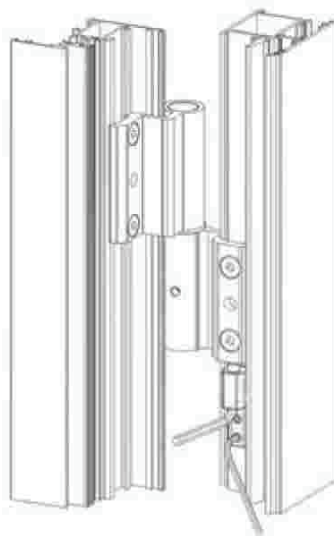
### 8.1



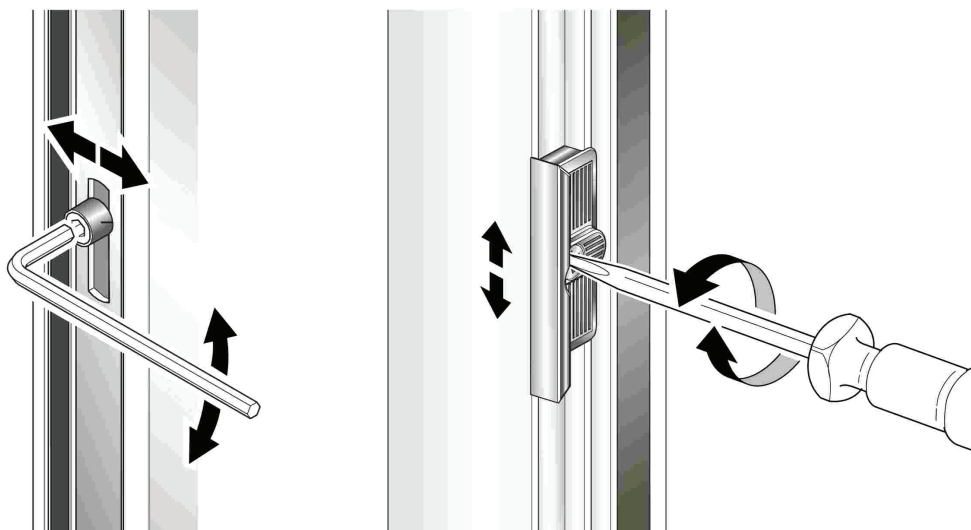
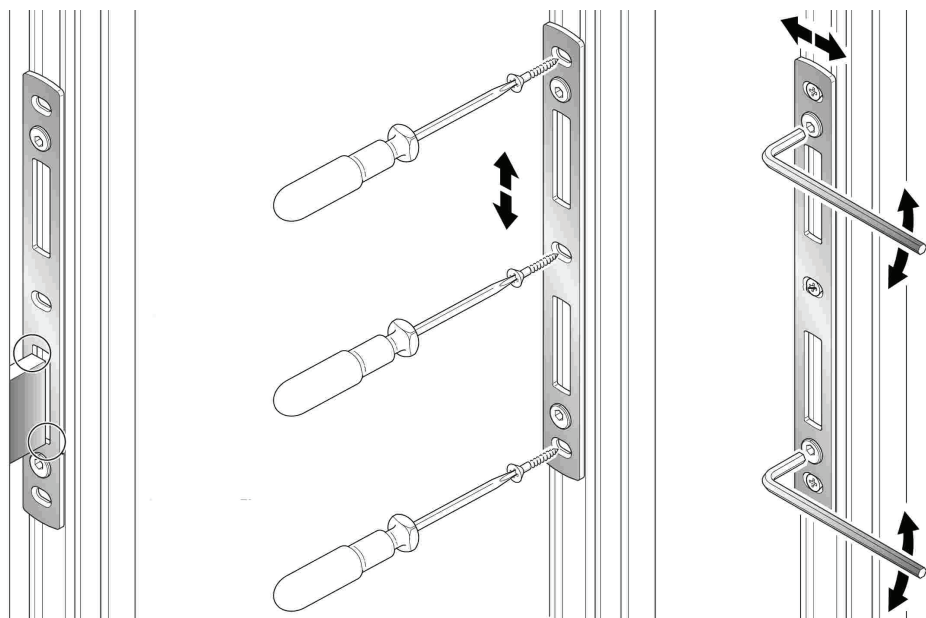
### 8.2



### 8.3



9



Armazenamento antes da instalação: armazene a porta na vertical, longe do tempo, num local ventilado e seco. Para beneficiar da garantia, o produto deve ser instalado de acordo com as regras do comércio (DTU). Não aplique produtos abrasivos no revestimento em pó, limpe a porta com água e sabão.

