

PORTE BATTANT

TYPE ATELIER CONTEMPORAIN



PRÉCAUTIONS DE SECURITÉ

Conserver soigneusement cette notice, elle vous sera utile pour la mise en oeuvre de votre produit. Les instructions suivantes visent à assurer votre sécurité, veuillez les lire attentivement avant de procéder à l'installation.

ATTENTION!

Lire entièrement les indications ci-dessous avant de commencer à poser votre produit. Votre sécurité en dépend.

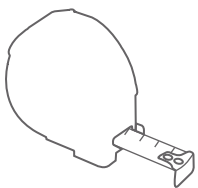
AVANT DE DÉBUTER LA POSE

Vérifier le contenu des colis reçus. Si un élément est défectueux ou serait manquant pendant cette vérification, ne pas monter la structure et contacter notre service client au 00351 252 412 734 ou envoyer un email à info@nfermetures.com

En absence de dalle béton au sol, réaliser des plots béton au niveau de chaque pied, afin de pouvoir fixer les supports.



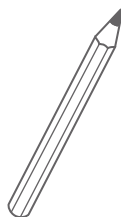
OUTILLAGE NÉCESSAIRE



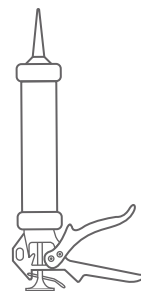
Mètre ruban



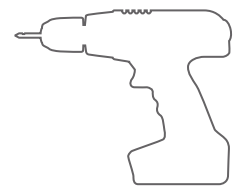
Niveau à bulle



Crayon de papier



Silicone



Peforateur et Foret

ACCESSOIRES FOURNIS



Vis 4,8x32



Cheville 8



Vis 4,8x13



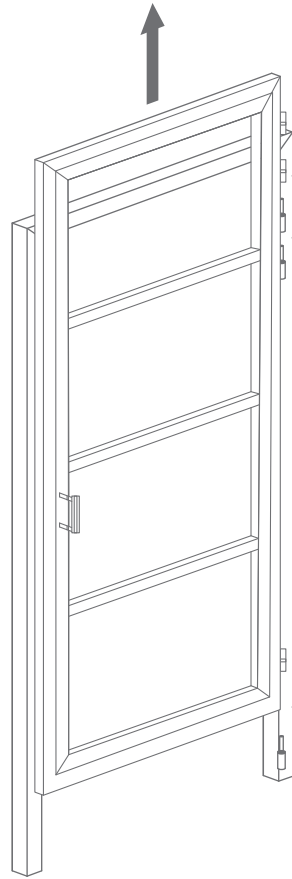
Vis 4,8x38



Vis 4,8x60

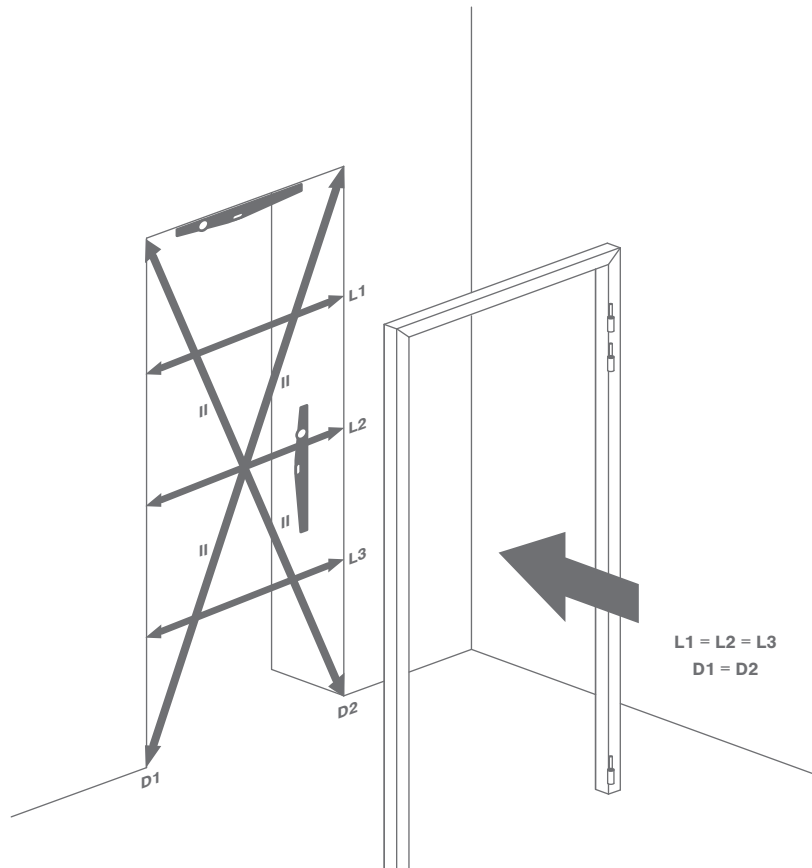
1.

Soulever la porte pour séparer du dormant.



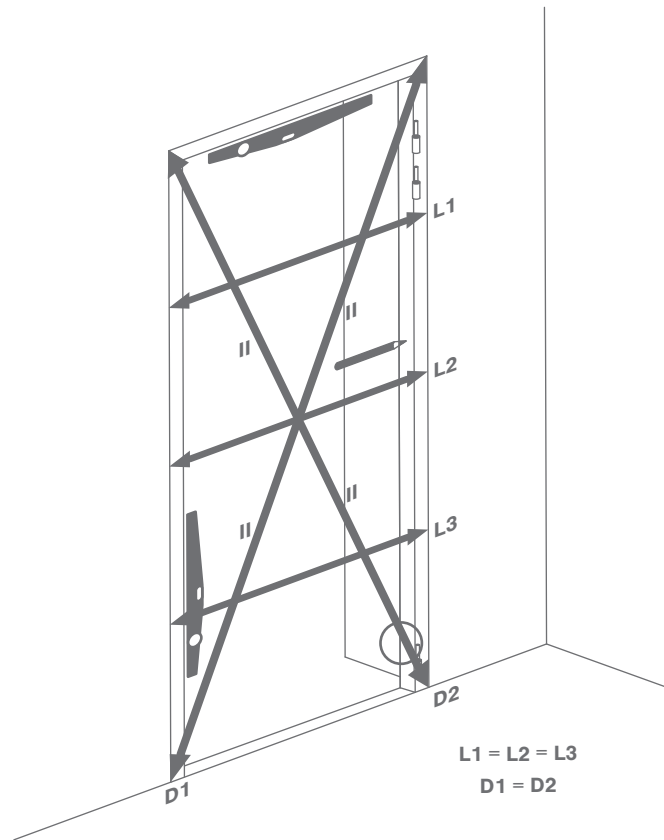
2.

Vérifier les diagonales et le niveau de la passage.



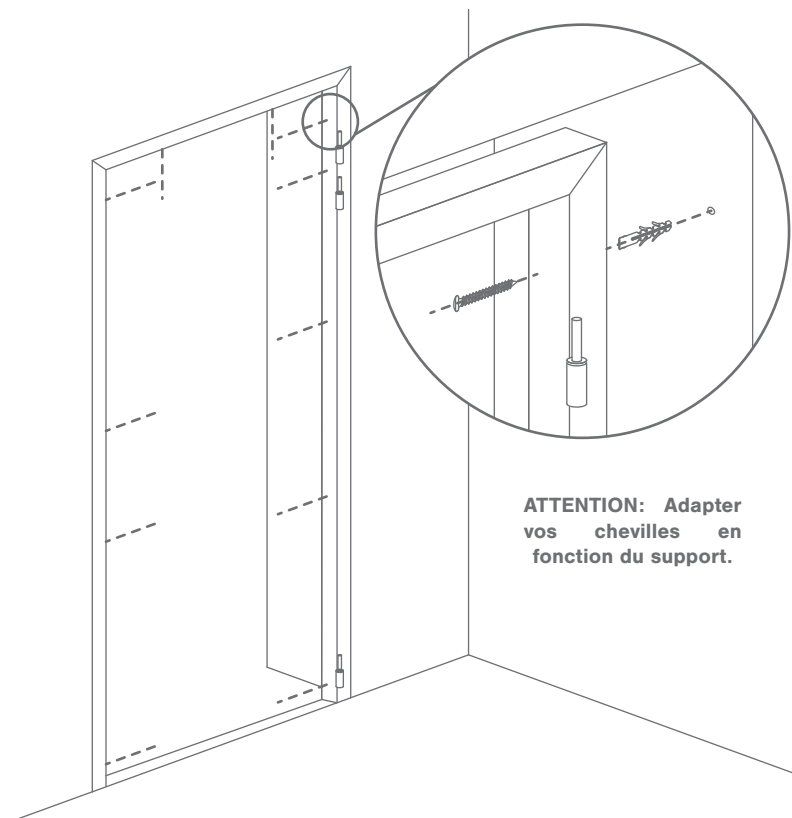
3.

Placer le dormant, vérifier les diagonales et le niveau, utilisez un crayon pour noter l'endroit des fixations.



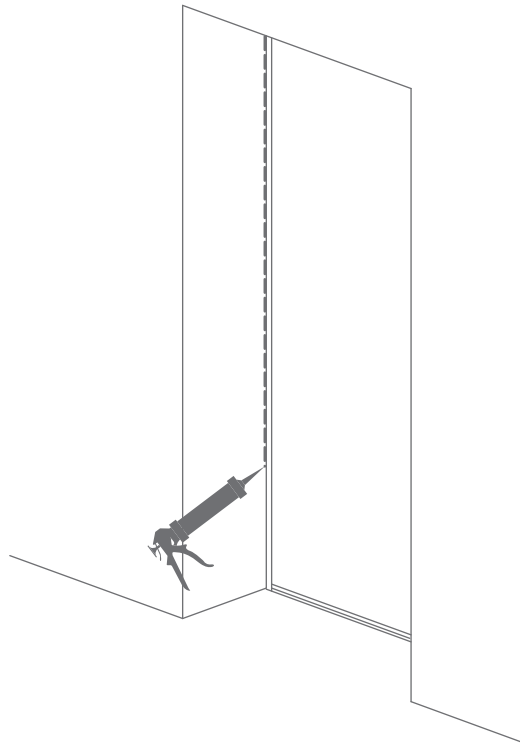
4.

Fair un trou pour commencer la fixation. Fixer le dormant.



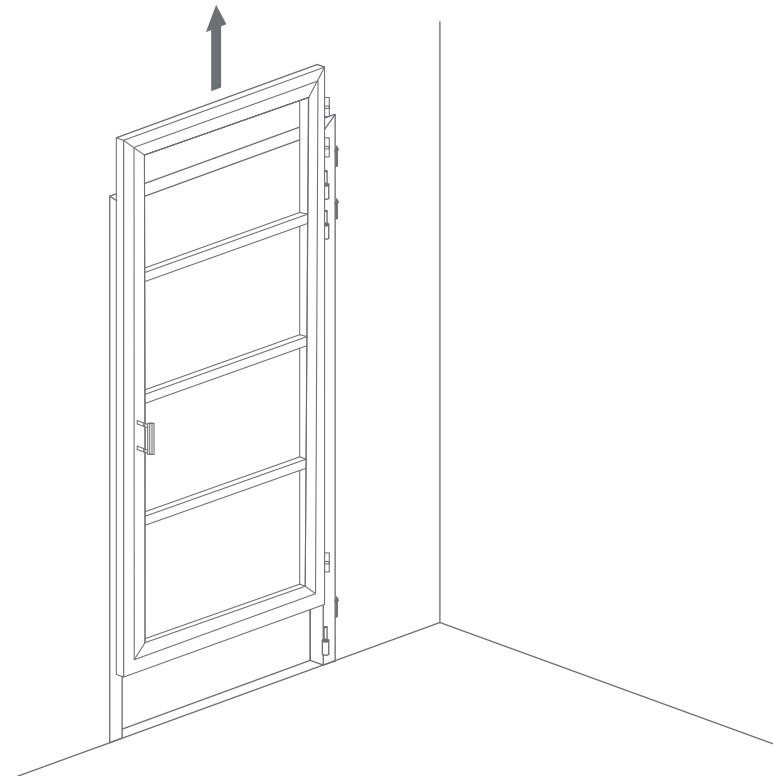
5.

FINITION: Faire un joint silicone sur la périphérie extérieur et intérieur de la porte.



6.

Placer la porte dans le dormant.



Stockage avant pose: stocker le produit verticalement à abri des intempéries dans un local aéré et sec. Pour bénéficier de la garantie, le produit doit être posé dans les règles de l'art (DTU). Il est important d'entretenir une lubrification sur les parties mobiles. Ne pas appliquer de produit abrasif sur le thermolaquage, nettoyer avec de l'eau savonneuse.

