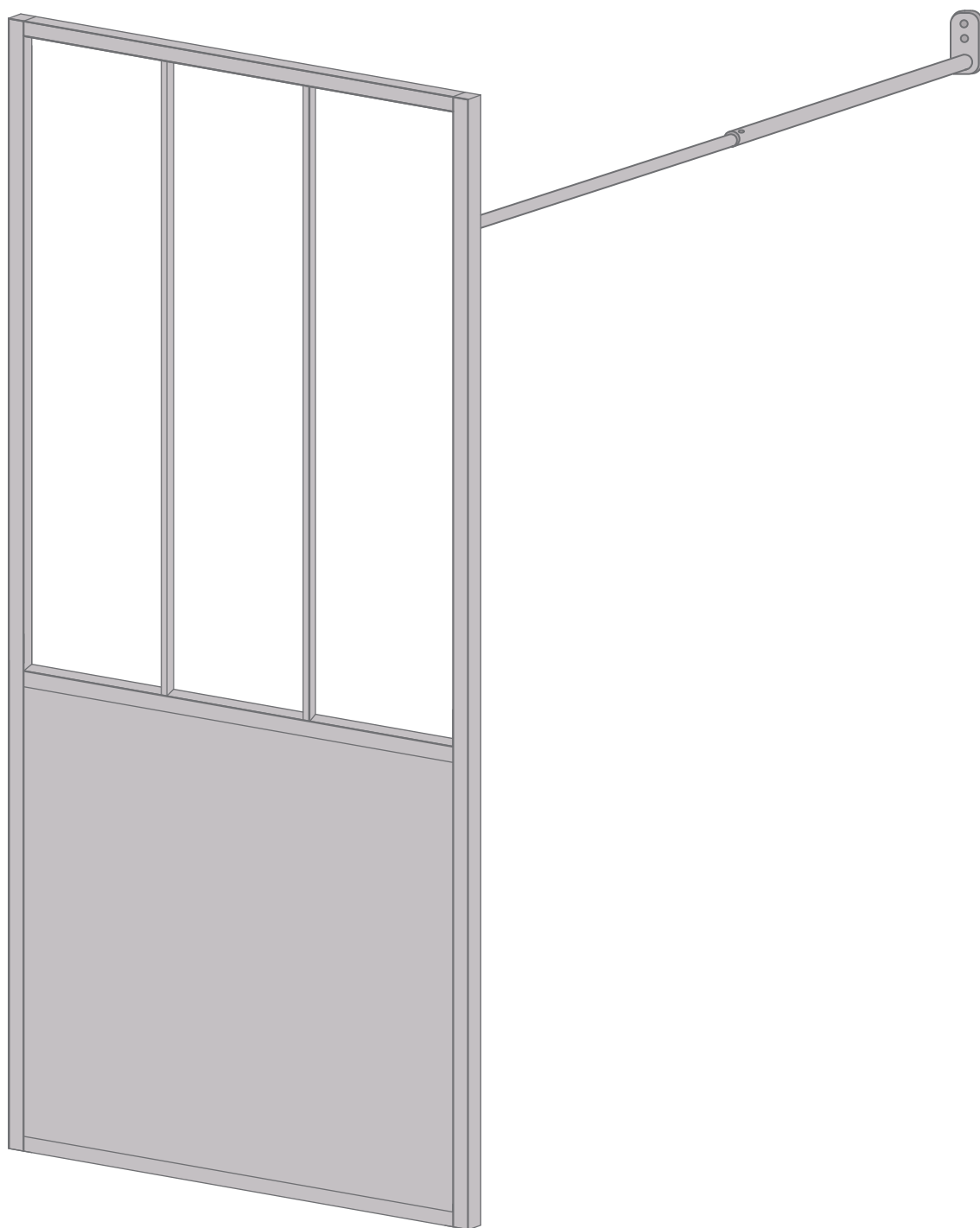


PAROI DOUCHE

AVEC SOUS BASSEMENT



PRÉCAUTIONS DE SECURITÉ

Conserver soigneusement cette notice, elle vous sera utile pour la mise en oeuvre de votre produit. Les instructions suivantes visent à assurer votre sécurité, veuillez les lire attentivement avant de procéder à l'installation.

ATTENTION!

Toutes les fixations au sol ou au mur restent sous votre entière responsabilité. Lire entièrement les indications ci-dessous avant de commencer à poser votre produit. Votre sécurité en dépend.

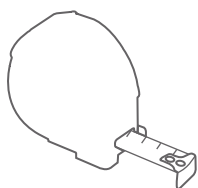
AVANT DE DÉBUTER LA POSE

Vérifier le contenu des colis reçus. Si un élément est défectueux ou serait manquant pendant cette vérification, ne pas monter la structure et contacter notre service client au 00351 252 412 734 ou envoyer un email à info@nfermetures.com

CETTE PORTE EST DESTINÉE A UN USAGE INTERIEUR UNIQUEMENT. NE CONSTITUE NI UNE ISOLATION THERMIQUE NI UNE ISOLATION ACOUSTIQUE.



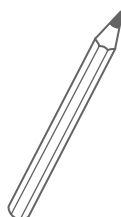
OUTILLAGE NÉCESSAIRE



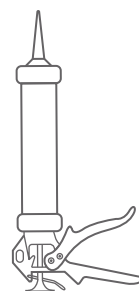
Mètre ruban



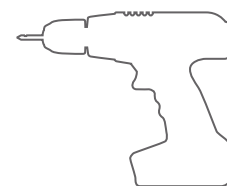
Niveau à bulle



Crayon de papier



Silicone



Peforateur et Foret

ACCESSOIRES FOURNIS



Vis 4,8x19 Inox



Vis 4,8x32 Inox



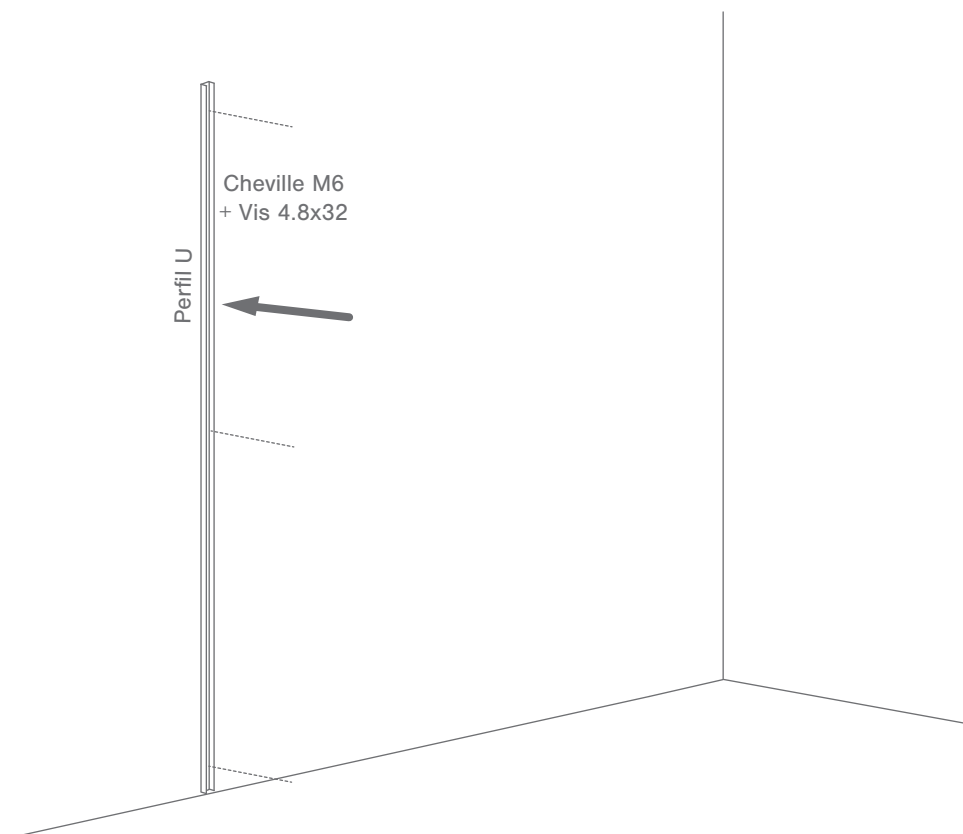
Vis 3,5x19



Cheville M6

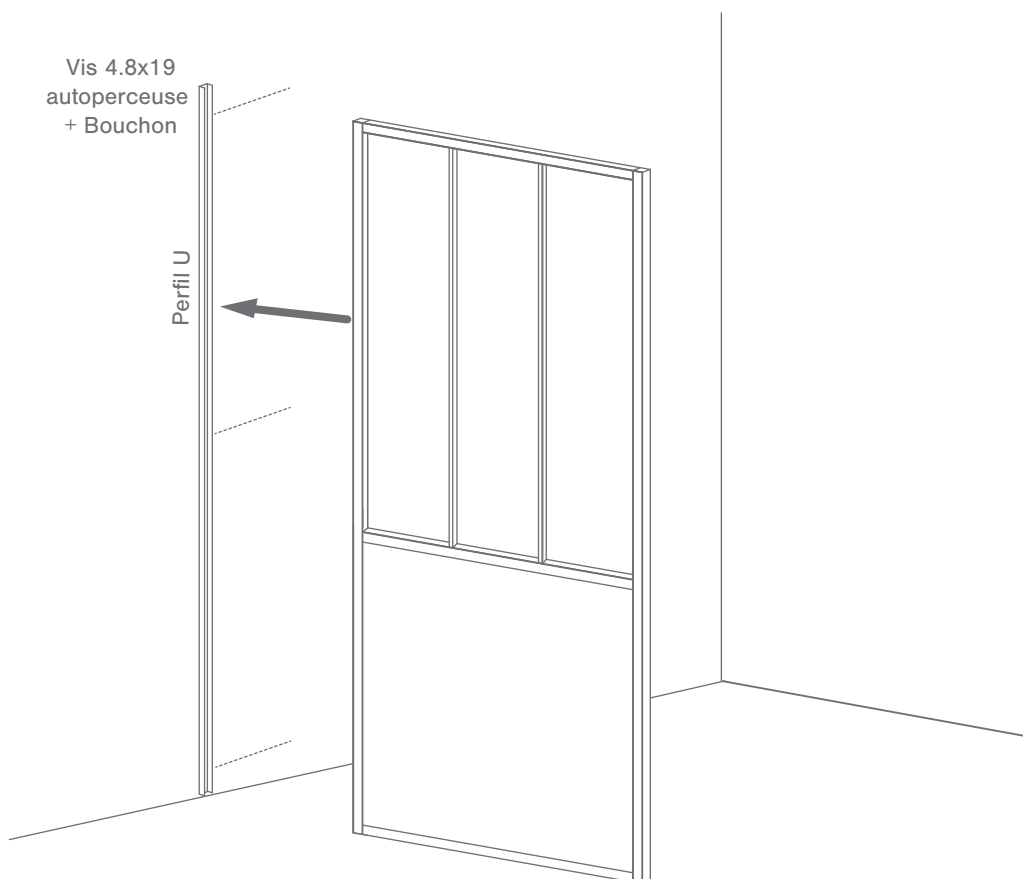
1.

Percer le mur avec foret \varnothing 6mm puis y visser le profil U.



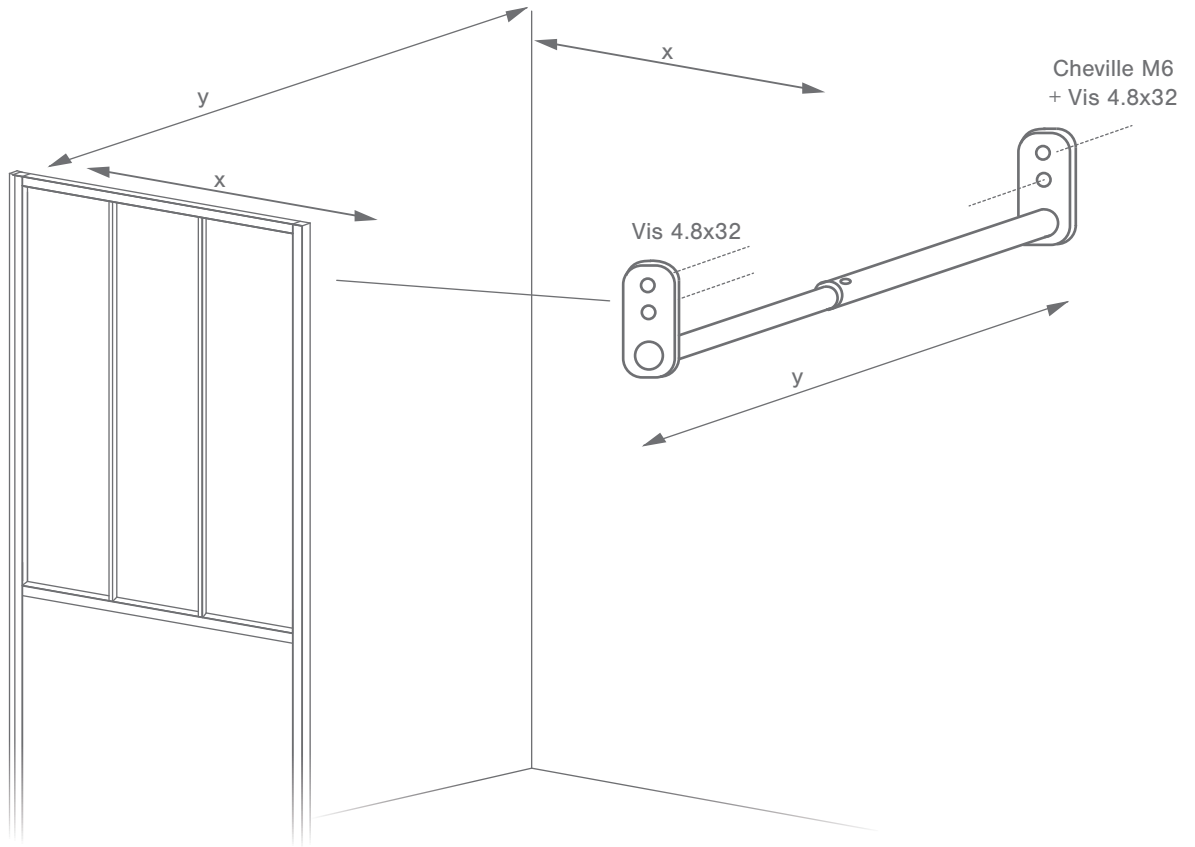
2.

Visser la porte dans le Profil U.



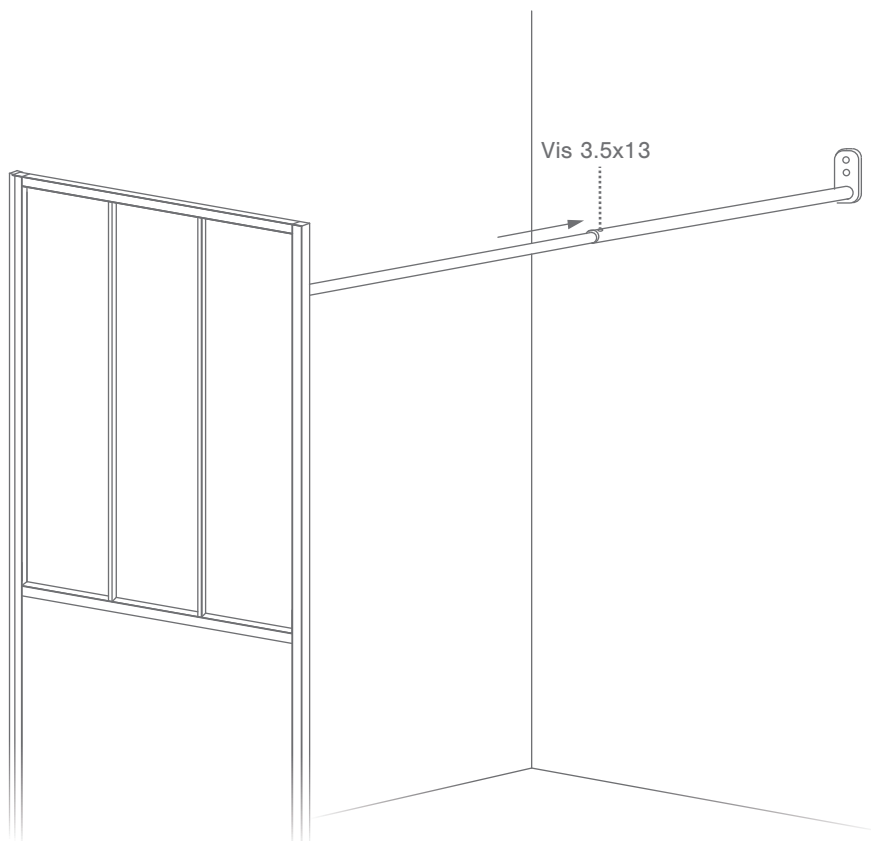
3.

Ajuster la barre à la hauteur et à la largeur de la porte, puis la fixer à la porte et au mur. Côté porte, percer avec foret \varnothing 4mm.



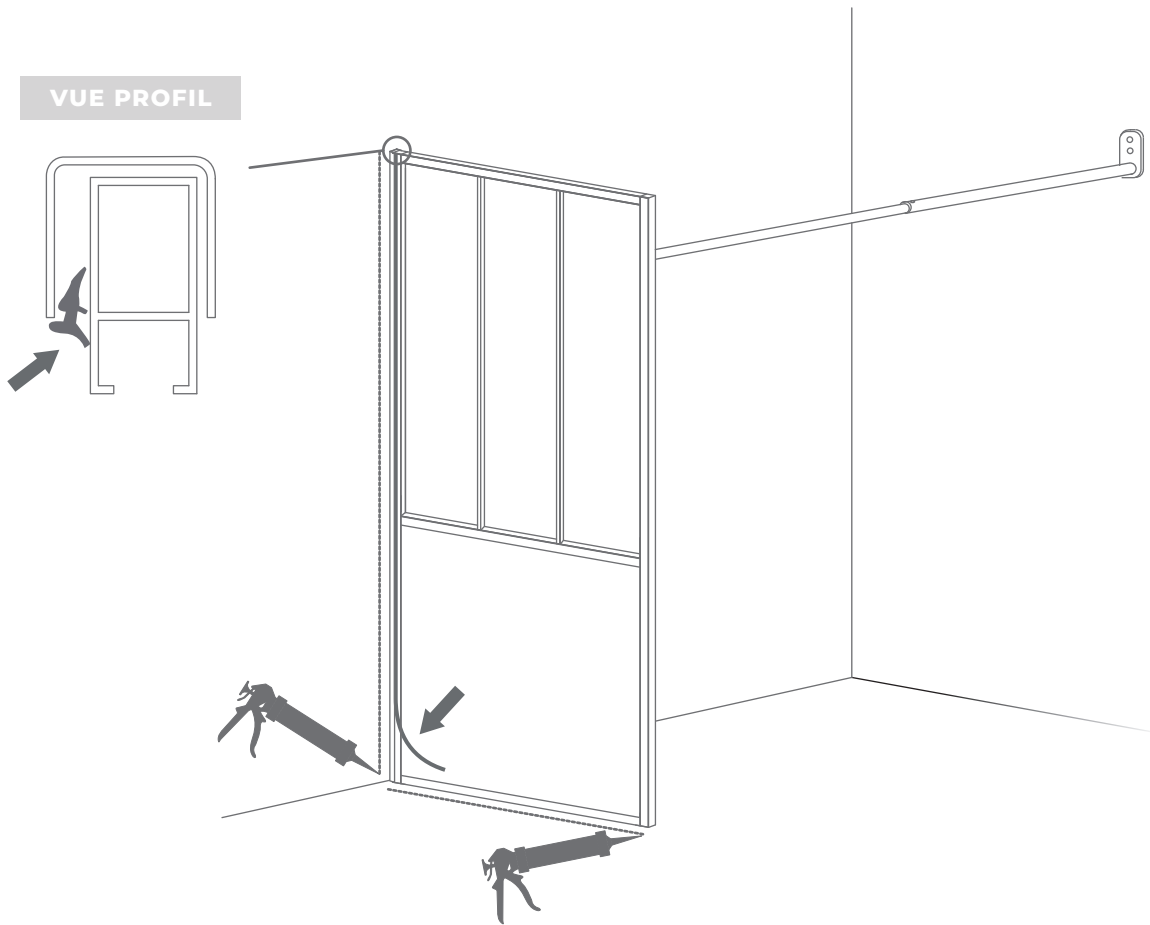
4.

Une fois l'ajustement fait, visser la barre ajustable pour la bloquer.



5.

Insérez la membrane en caoutchouc comme indiqué ci-dessous et siliconez les côtés du profil U et la partie inférieure de la porte.



Stockage avant pose: stocker le produit verticalement à abri des intempéries dans un local aéré et sec. Pour bénéficier de la garantie, le produit doit être posé dans les règles de l'art (DTU). Il est important d'entretenir une lubrification sur les parties mobiles. Ne pas appliquer de produit abrasif sur le thermolaquage, nettoyer avec de l'eau savonneuse.

