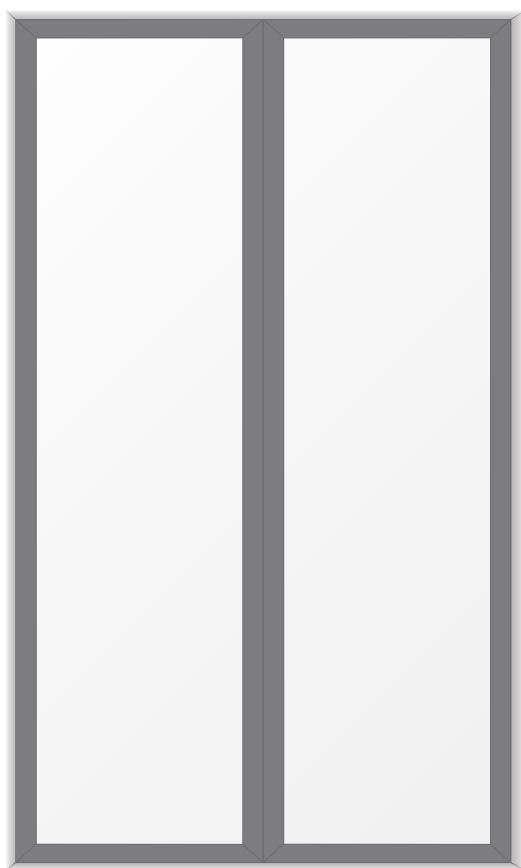


VERRIÈRE

ACIER



PRÉCAUTIONS DE SECURITÉ

Conserver soigneusement cette notice, elle vous sera utile pour la mise en oeuvre de votre produit. Les instructions suivantes visent à assurer votre sécurité, veuillez les lire attentivement avant de procéder à l'installation.

ATTENTION!

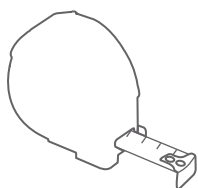
Toutes les fixations au sol ou au mur restent sous votre entière responsabilité. Lire entièrement les indications ci-dessous avant de commencer à poser votre produit. Votre sécurité en dépend.

AVANT DE DÉBUTER LA POSE

Vérifier le contenu des colis reçus. Si un élément est défectueux ou serait manquant pendant cette vérification, ne pas monter la structure et contacter notre service client au 00351 252 412 734 ou envoyer un email à info@nfermetures.com



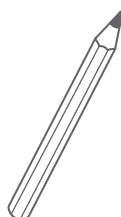
OUTILLAGE NÉCESSAIRE



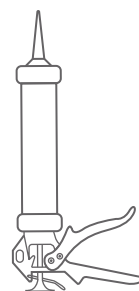
Mètre ruban



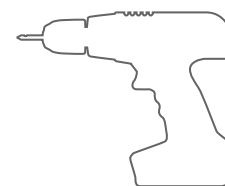
Niveau à bulle



Crayon de papier

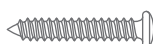


Silicone



Peforateur et Foret

ACCESSOIRES FOURNIS



Vis M3x38



Cheville 6x30



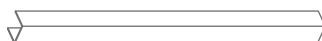
Écrou



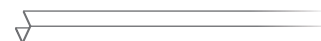
Couverture d'angle



Vis M4x16



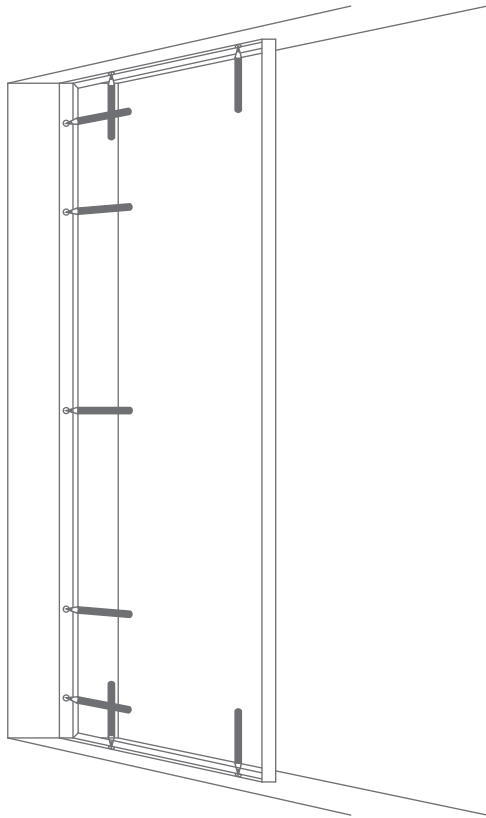
Pareclose largeur



Pareclose hauteur

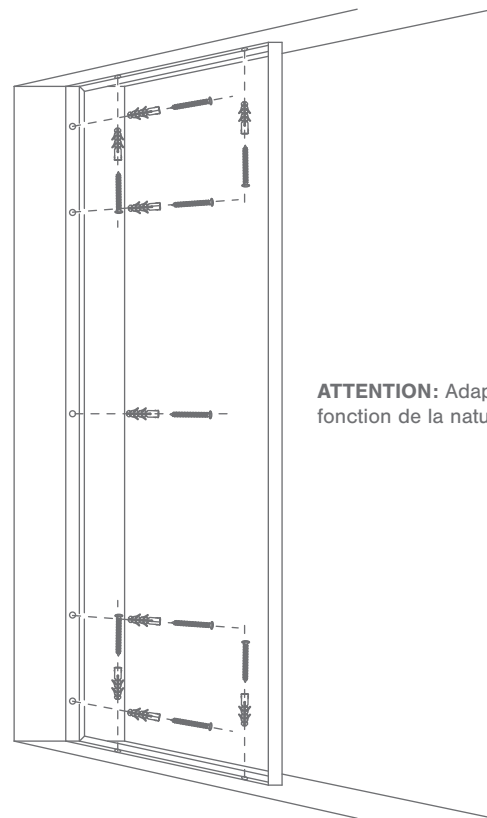
1.

Positionner la verrière et pointer à l'aide d'un crayon les trous respectifs pour pouvoir fixer votre verrière.



2.

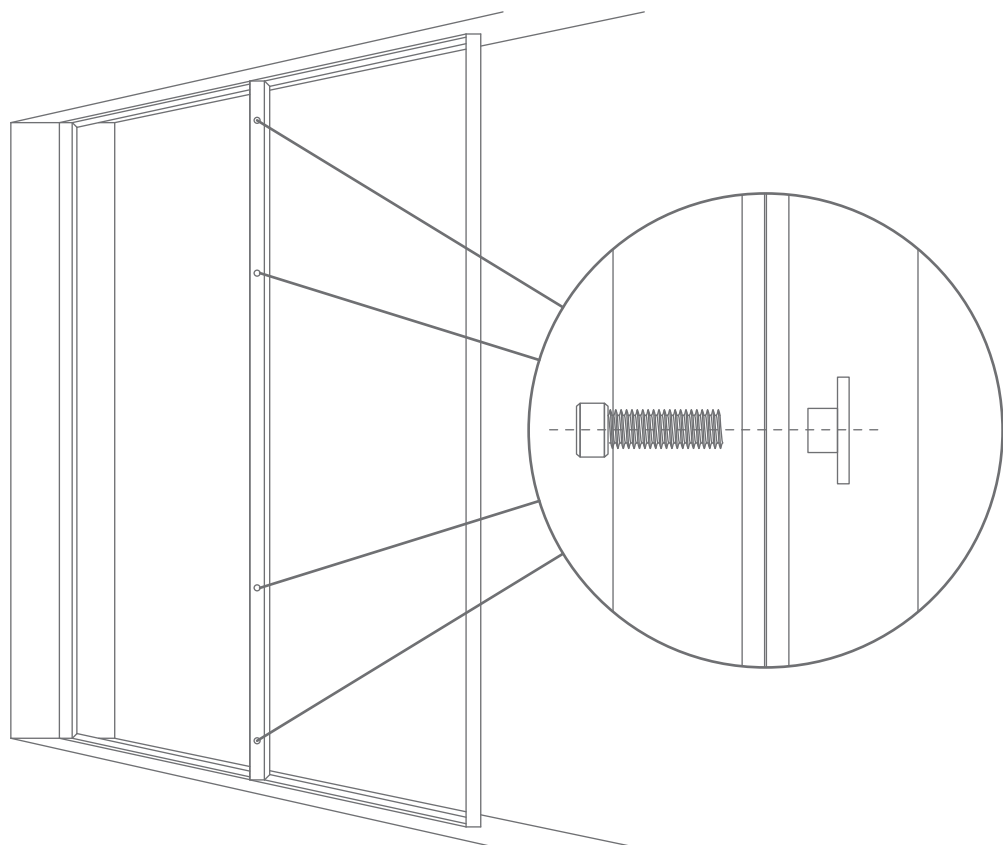
Insérer vos chevilles et visser (Vis M3x38).



ATTENTION: Adapter votre quincaillerie en fonction de la nature de votre support

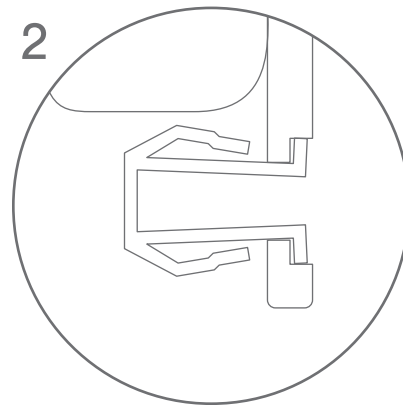
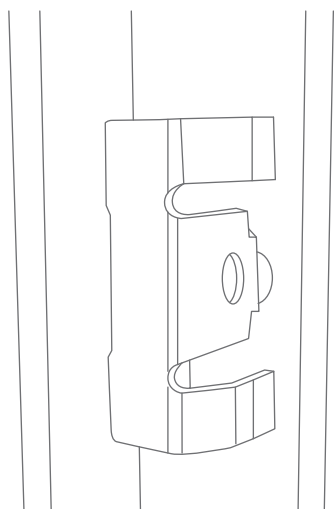
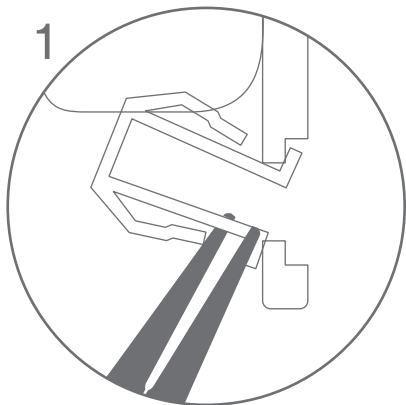
3.

Assemblage des verrières (Vis M4x16)



4.

Clipsez les supports de pareclose dans les trous respectifs à l'aide d'une pince à bec.



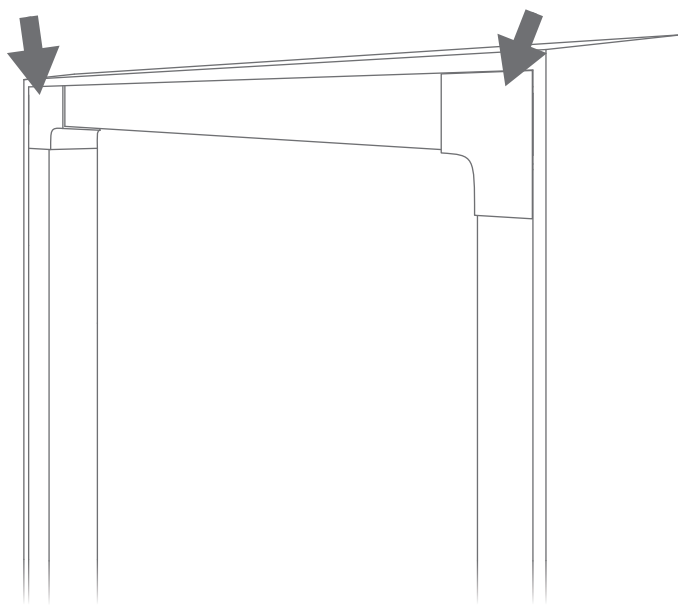
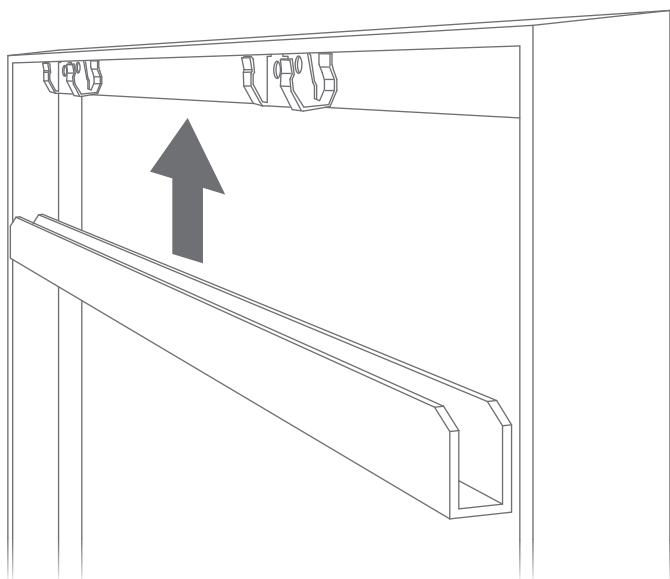
ATTENTION de ne pas rayer le vitrage

5.

Après la fixation de vos verrières, clipser les parecloses, supérieures et inférieures en premier et ensuite les latérales.

6.

Placez les pièces pour cacher les coins



Stockage avant pose: stocker le produit verticalement à abri des intempéries dans un local aéré et sec. Pour bénéficier de la garantie, le produit doit être posé dans les règles de l'art (DTU). Il est important d'entretenir une lubrification sur les parties mobiles. Ne pas appliquer de produit abrasif sur le thermolaquage, nettoyer avec de l'eau savonneuse.

