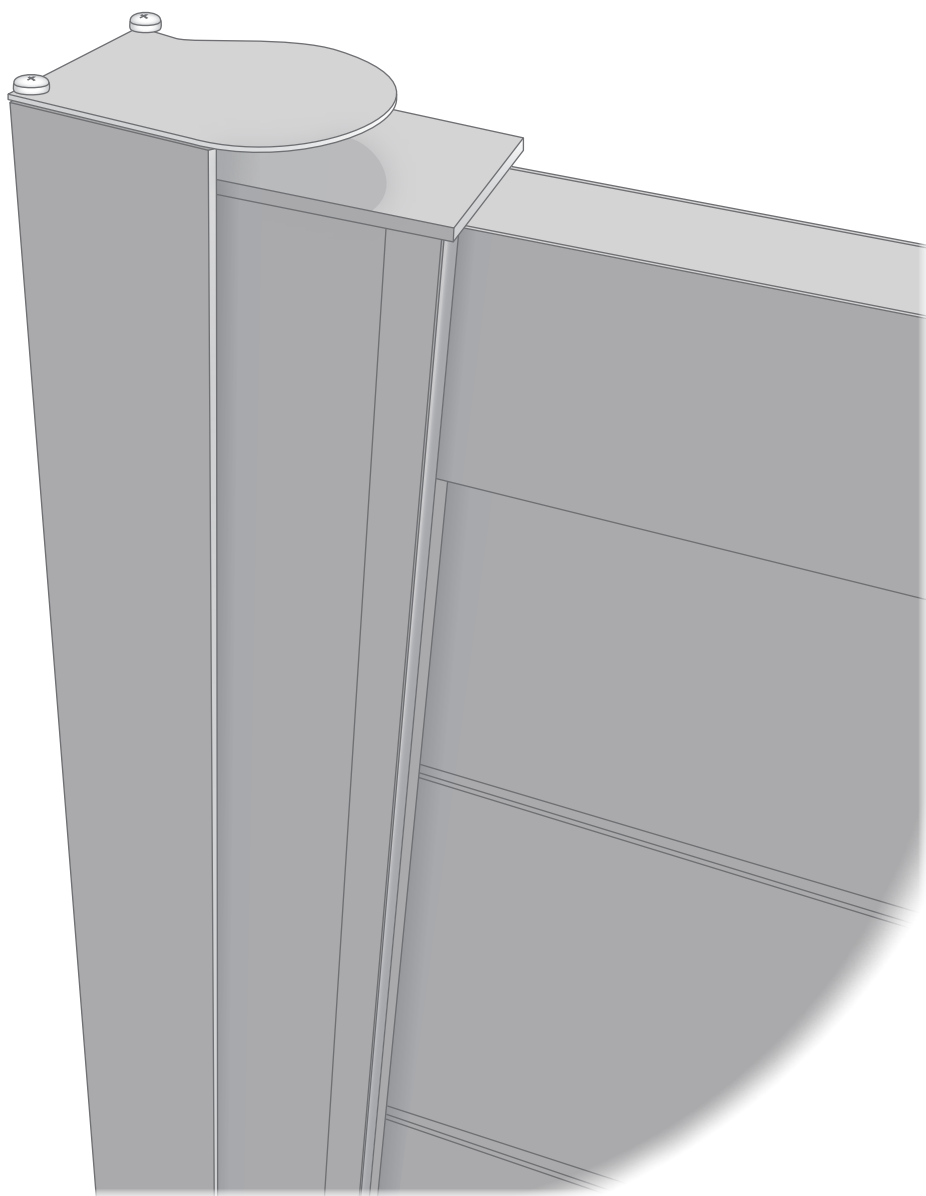


# PORTAIL

BATTANT CONCEPT ARCHITECT



# PRÉCAUTIONS DE SECURITÉ

Conserver soigneusement cette notice, elle vous sera utile pour la mise en oeuvre de votre produit. Les instructions suivantes visent à assurer votre sécurité, veuillez les lire attentivement avant de procéder à l'installation.

## ATTENTION!

Toutes les fixations au sol ou au mur restent sous votre entière responsabilité.

Lire entièrement les indications ci-dessous avant de commencer à poser votre produit.

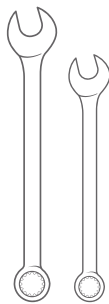
Votre sécurité en dépend.

## AVANT DE DÉBUTER LA POSE

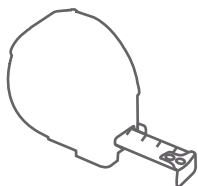
Vérifier le contenu des colis reçus. Si un élément est défectueux ou serait manquant pendant cette vérification, ne pas monter la structure et contacter notre service client au 00351 252 412 734 ou envoyer un email à [info@nfermetures.com](mailto:info@nfermetures.com)



# OUTILLAGE NÉCESSAIRE



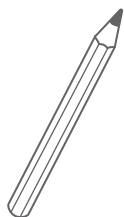
Clés plates



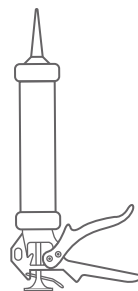
Mètre ruban



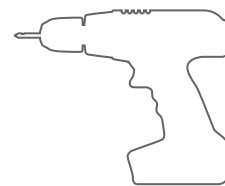
Niveau à bulle



Crayon de papier



Silicone



Peforateur et Foret

# ACCESSOIRES FOURNIS



Vis A

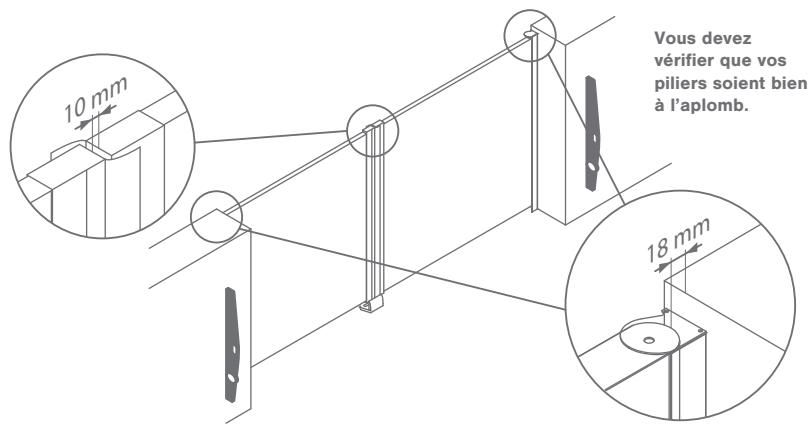


Vis B



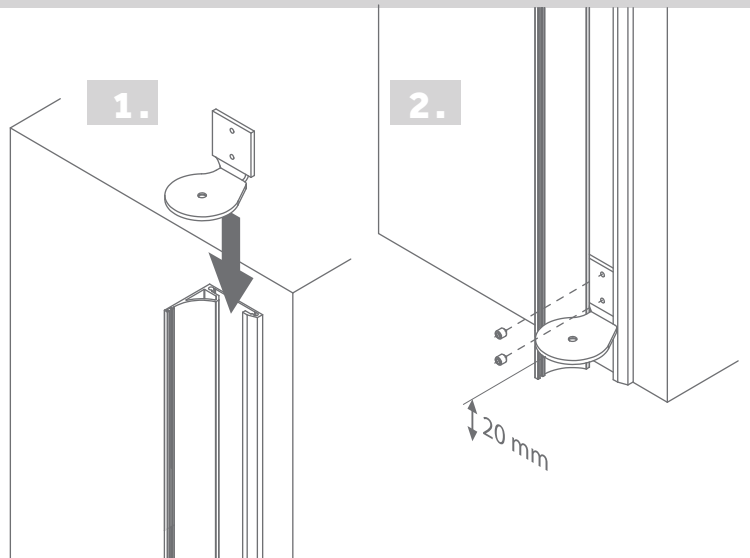
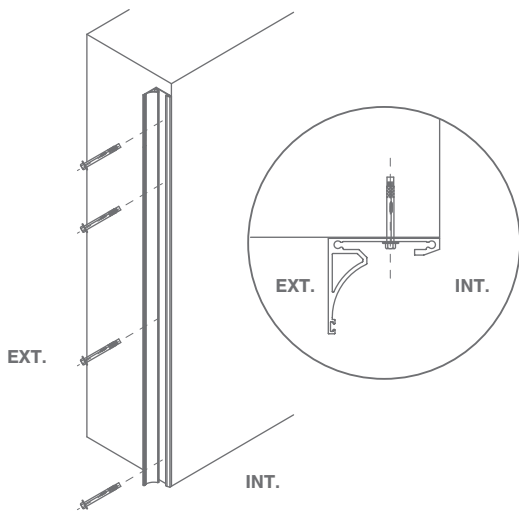
Vis C

## Voici la répartition des jeux



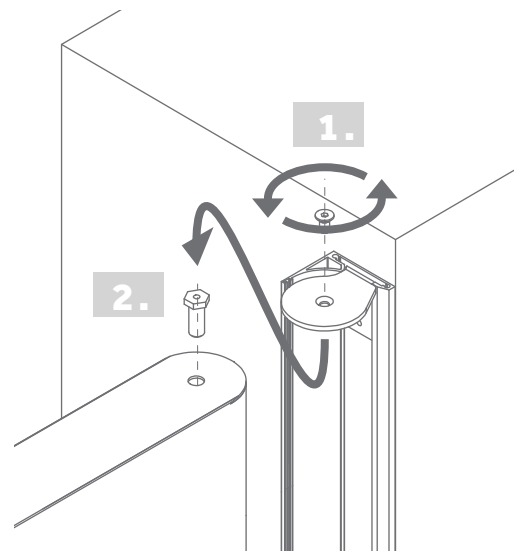
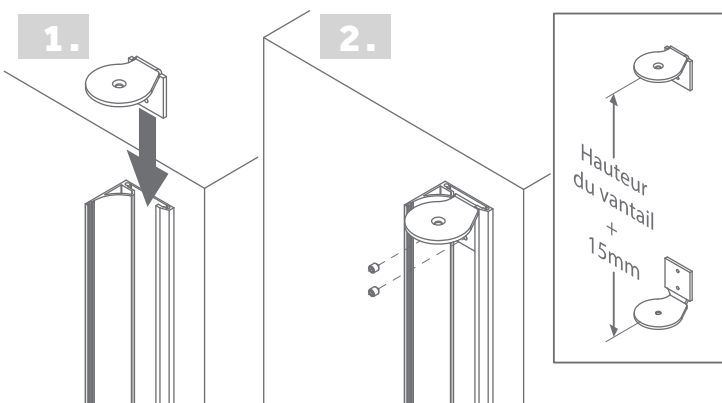
**1.** Fixer la battue de pilier (**Vis A**).

**2.** Fixer le Gond interieure.

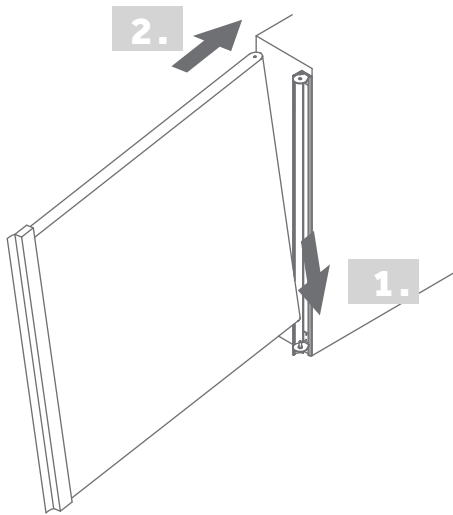


**3.** Mesurez la hauteur du portail et fixez le gond superieure.

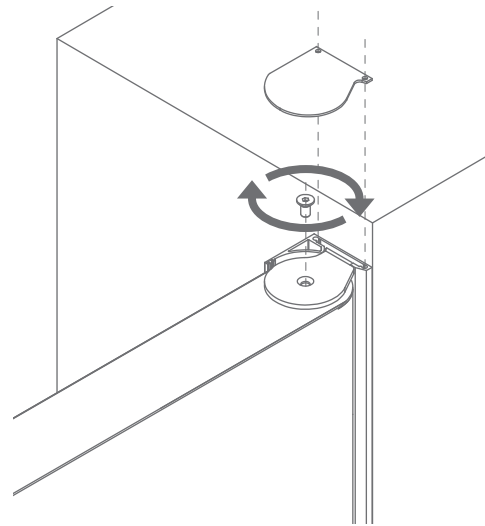
**4.** Dévisser le gond du haut et introduire les axe du gond dans la bague situé sur le montant du vantail.



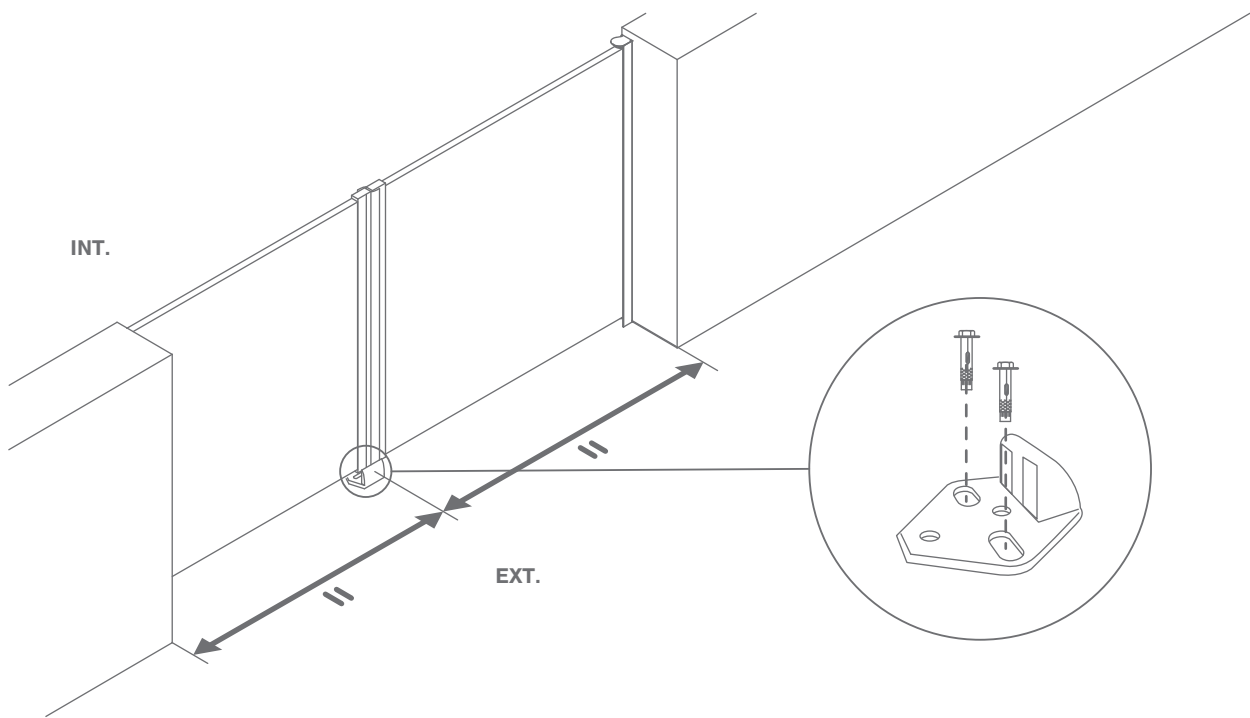
**5.** Installer le bas du vantail en introduisant l'axe du bas et par pivotement, positionner le haut du portail sous le gond du haut.



**6.** Visser la vis fortement. Mettre le chapeau sur les montants (Vis C).



**7.** Visser le sabot au sol au milieu du portail (Vis B).



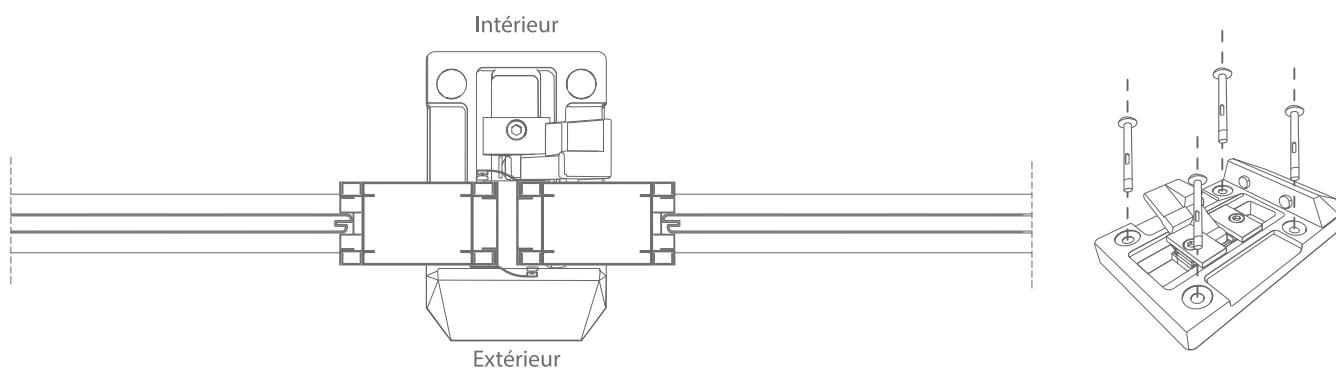
**ENTRETIEN DU PORTAIL:** Penser à lubrifier les gonds et crapaudines 2 fois par an avec un aérosol en téflon type WD40. Le nettoyage du portail peut être fait à l'eau savonneuse tiède.

**L'AUTOMATISME**

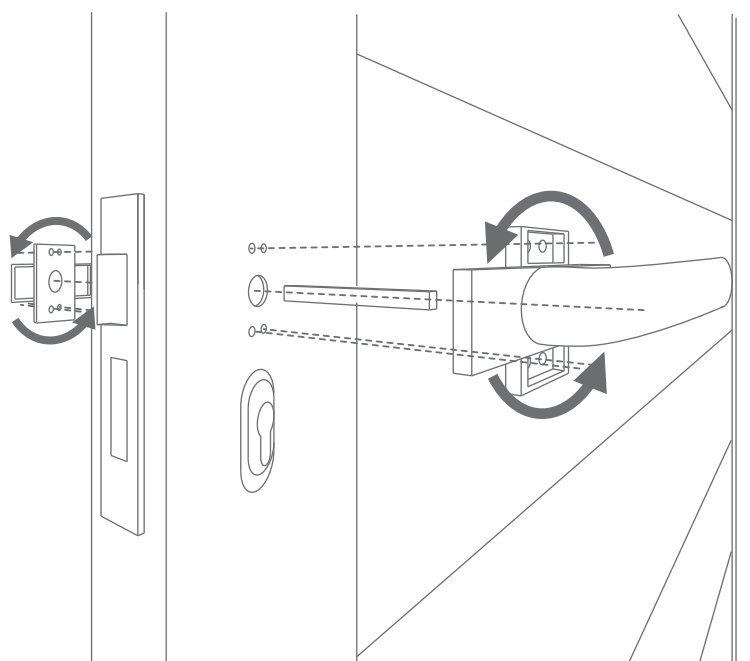
DOIT ÊTRE FIXÉ SUR LA TRAVERSE RENFORCÉE ELLE EST SUR LA QUATRIÈME TRAVERSE CÔTÉ INTÉRIEUR SELON L'INDICATION PORTÉE SUR L'AUTOCOLLANT.

# POUR PORTAIL MANUEL

## 1. Positionnement du sabot au sol



## 2. Montage de la Poignée



Stockage avant pose: stocker le produit verticalement à abri des intempéries dans un local aéré et sec. Pour bénéficier de la garantie, le produit doit être posé dans les règles de l'art (DTU). Il est important d'entretenir une lubrification sur les parties mobiles. Ne pas appliquer de produit abrasif sur le thermolaquage, nettoyer avec de l'eau savonneuse.