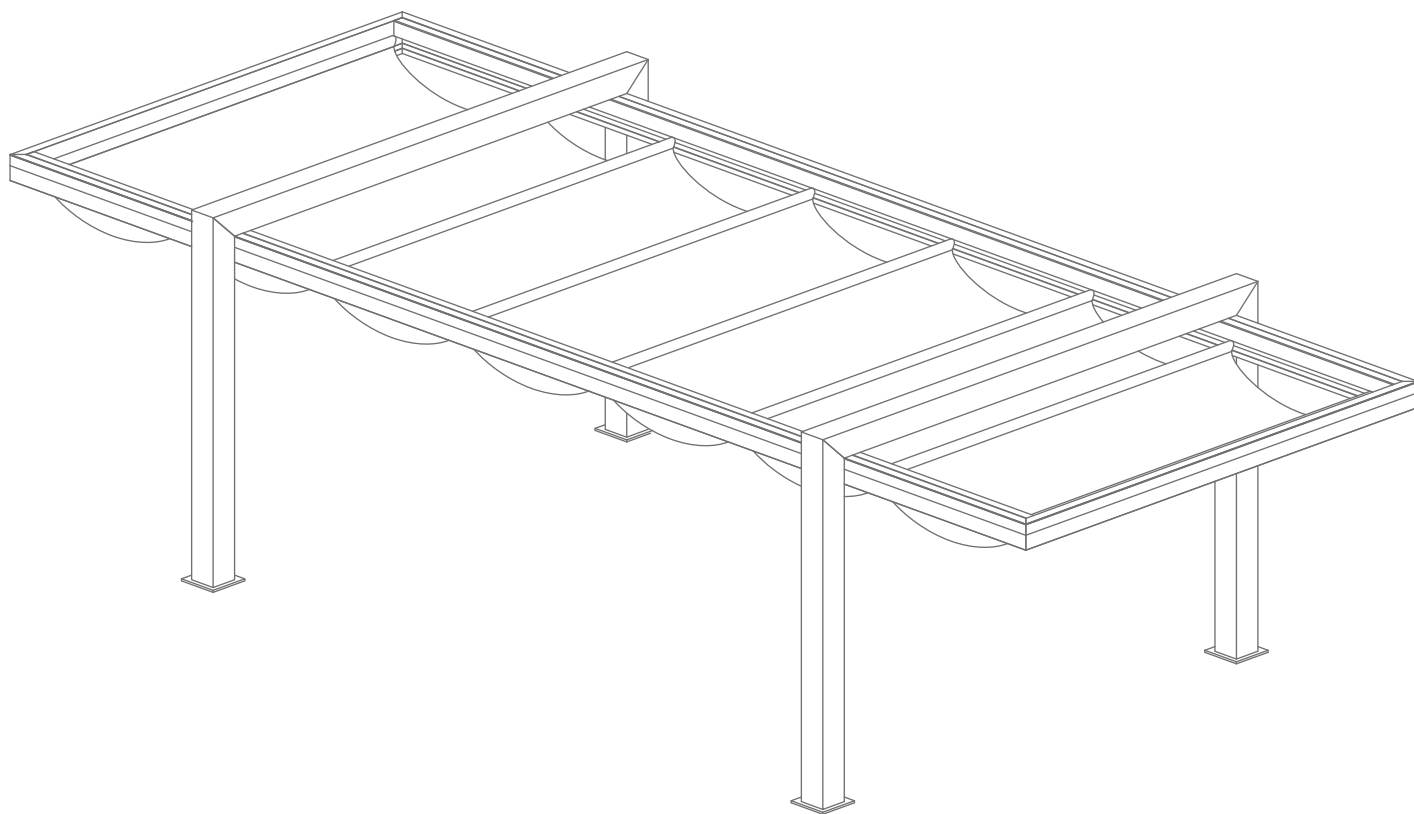


PERGOLA

TOILE



PRÉCAUTIONS DE SECURITÉ

Conserver soigneusement cette notice, elle vous sera utile pour la mise en oeuvre de votre produit. Les instructions suivantes visent à assurer votre sécurité, veuillez les lire attentivement avant de procéder à l'installation.

ATTENTION!

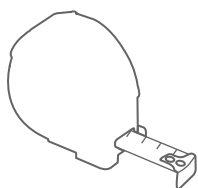
Lire entièrement les indications ci-dessous avant de commencer à poser votre produit. Votre sécurité en dépend.

AVANT DE DÉBUTER LA POSE

Vérifier le contenu des colis reçus. Si un élément est défectueux ou serait manquant pendant cette vérification, ne pas monter la structure et contacter notre service client au 00351 252 412 734 ou envoyer un email à info@nfermetures.com

En absence de dalle béton au sol, réaliser des plots béton au niveau de chaque pied, afin de pouvoir fixer les supports.

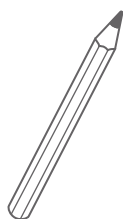
OUTILLAGE NÉCESSAIRE



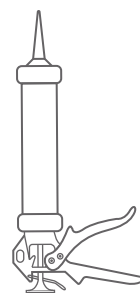
Mètre ruban



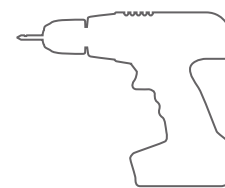
Niveau à bulle



Crayon de papier



Silicone



Peforateur et Foret

ACCESSOIRES FOURNIS



Vis 6,3x75



Vis 4,8x19



Vis 3,9x19
Vis 3,9x32



M6x20



M6x20
M6x50



Bouchon
1 et 2



Rondelle



Cheville
M9x50



Crochet



Aimant

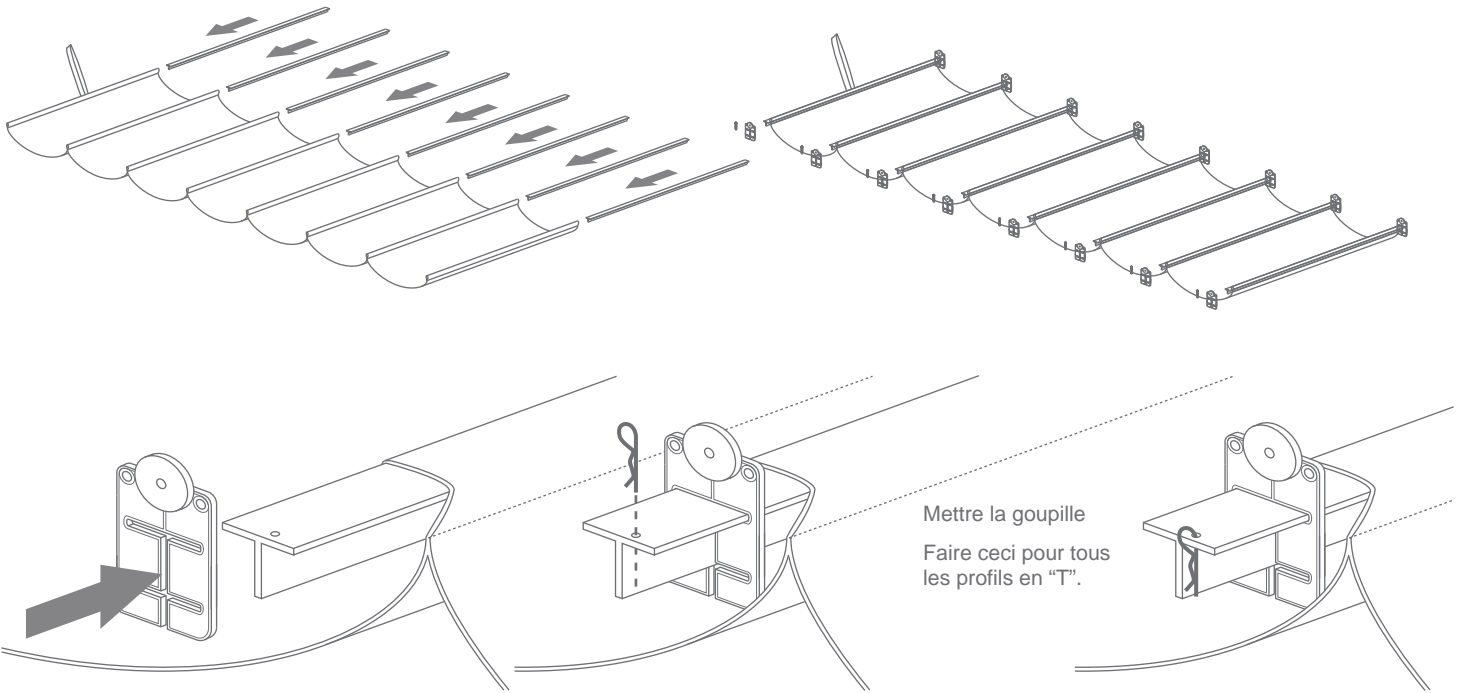


Chariot
et Goupille

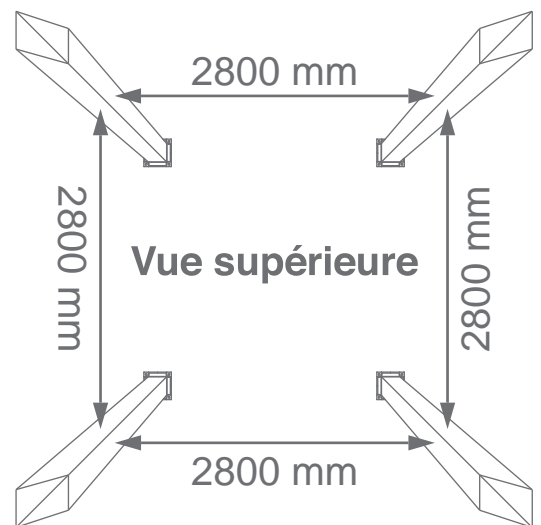
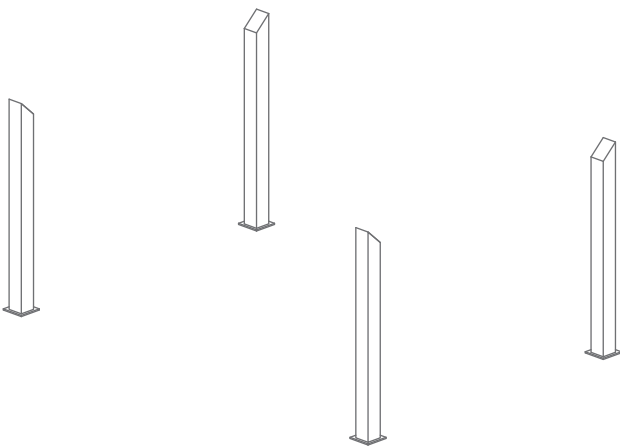


Toile

1. **Assembler la toile:** Mettre les profils en forme de "T" dans le tissu tout en les fixant dans leur support, puis, les goupiller afin qu'ils ne sortent pas de leur emplacement.

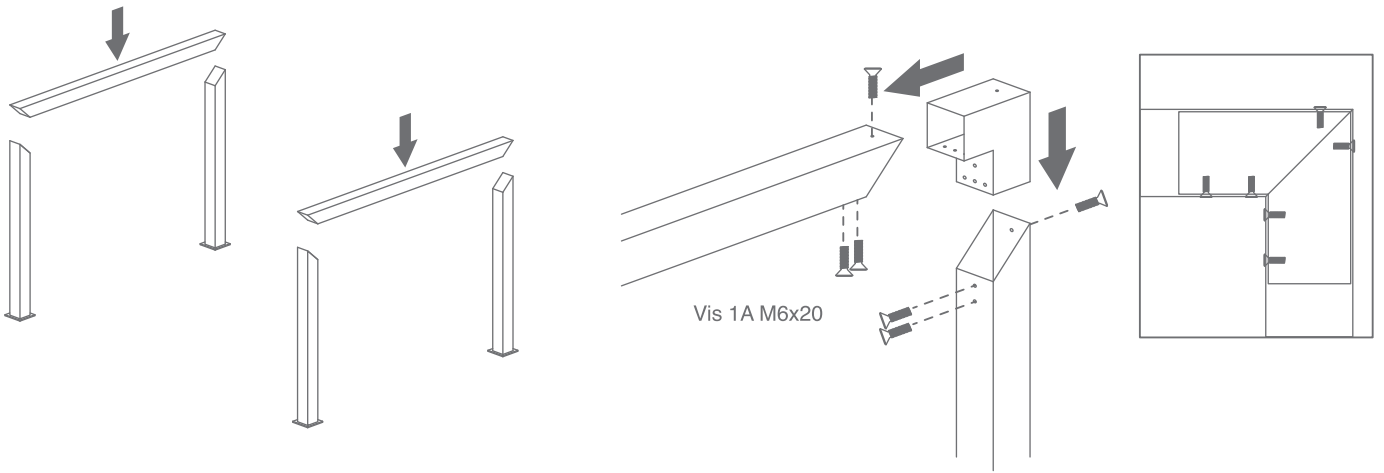


2. Placer les montants dans l'espace.



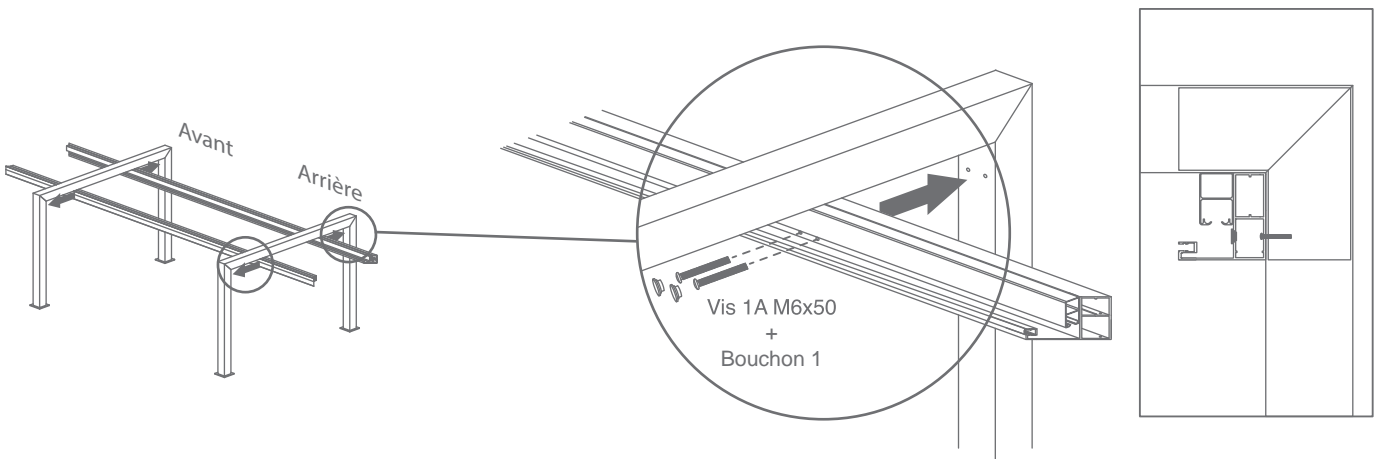
3.

Assembler les poutres supérieures sur les montants.



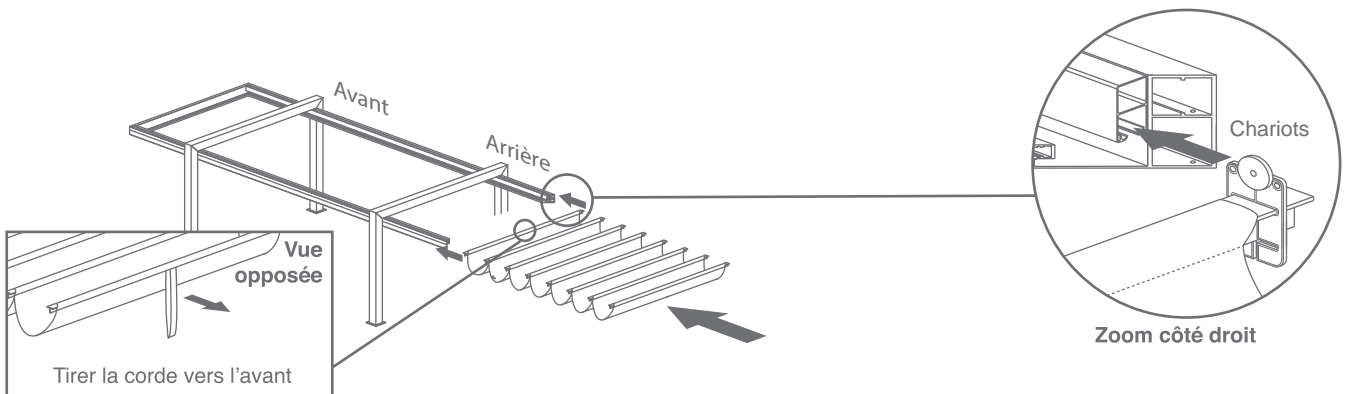
4.

Mettre les deux poutres avec coulisse sous les poutres supérieures.



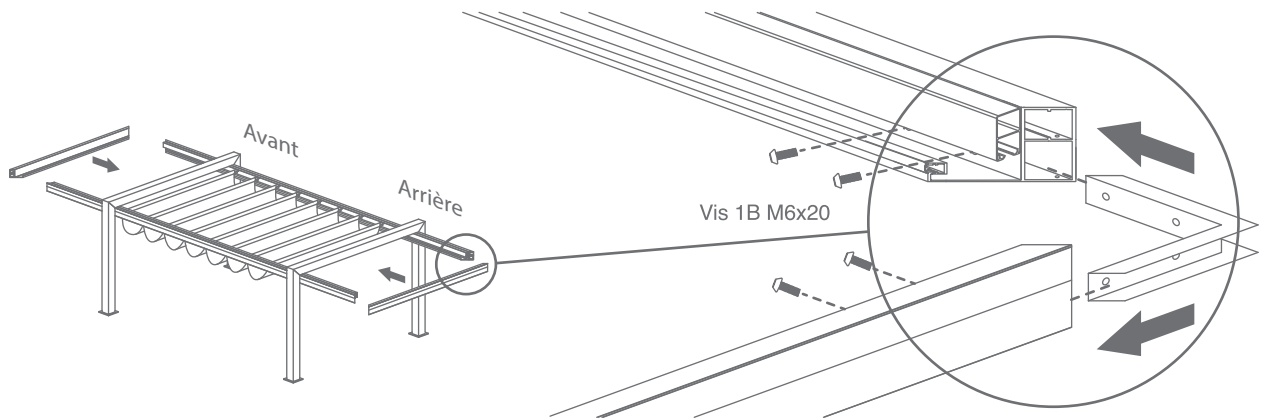
5.

Mettre les supports de la toile dans les poutres avec coulisse (des deux côtés) grâce aux chariots.



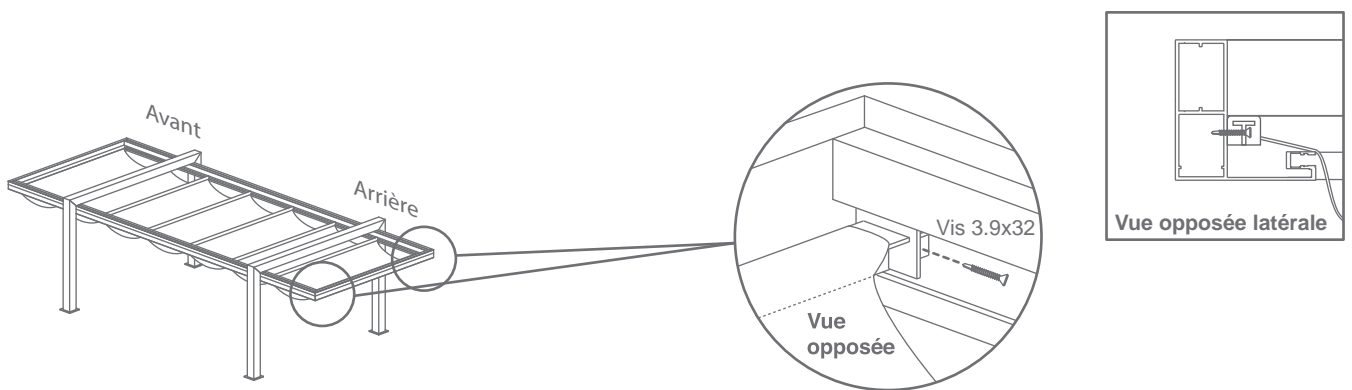
6.

Assembler le sputres à l'arrière puis à l'avant (Vis 1B M6x20).



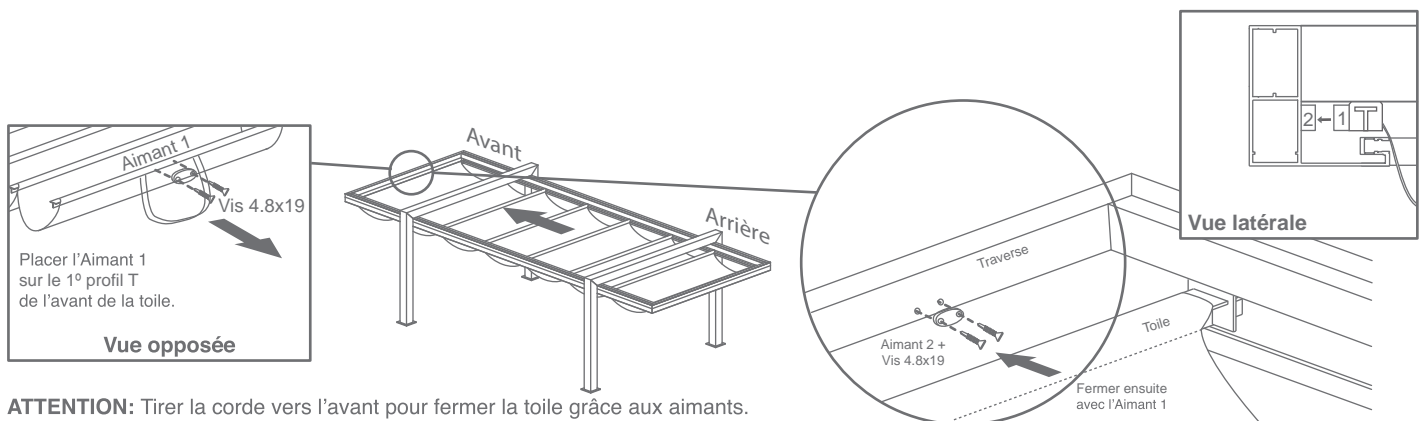
7.

Visser le profil en forme de "T" à proximité de la poutre arrière, afin d'empêcher la toile de s'échapper.



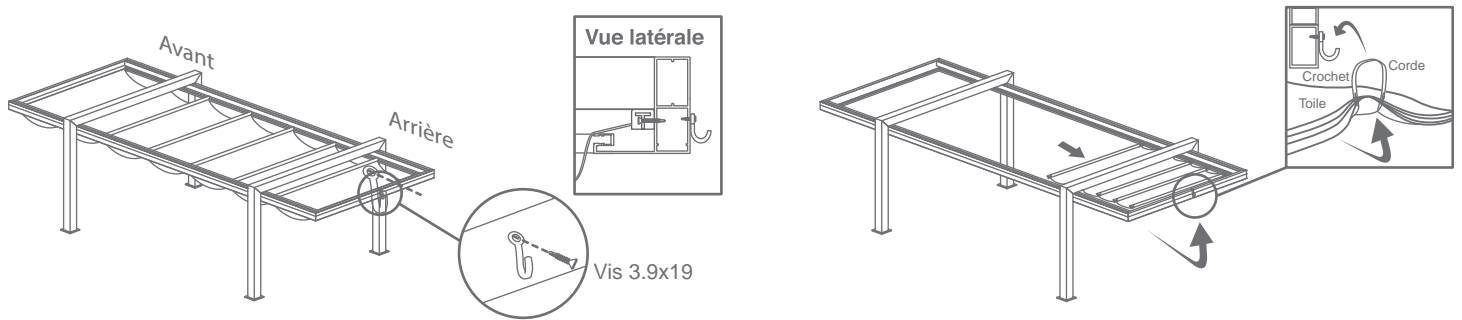
8.

Fixer l'aimant 2 sur l'intérieur de la poutre avant, au milieu. Puis fermer la toile grâce à l'Aimant 1 fixé sur le profil T.



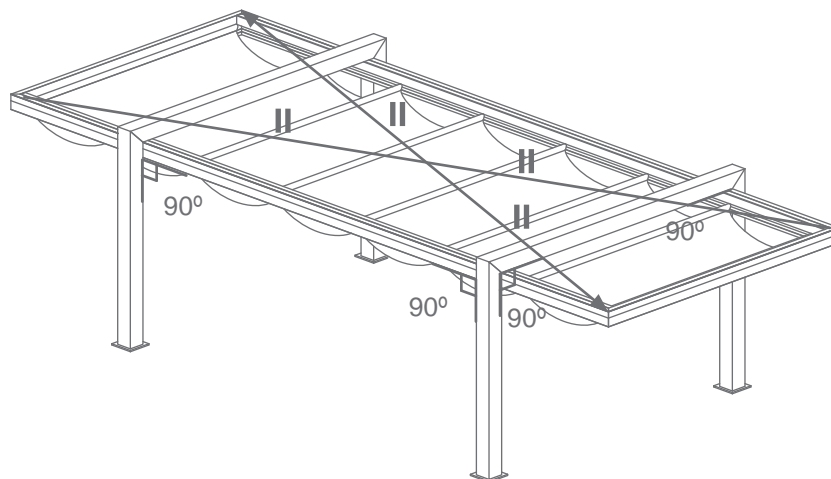
9.

Fixer le crochet sur le côté extérieur de la traverse arrière, au milieu. Ainsi lors des intempéries, tirez la toile vers l'arrière et accrochez-la avec la corde sur le crochet.



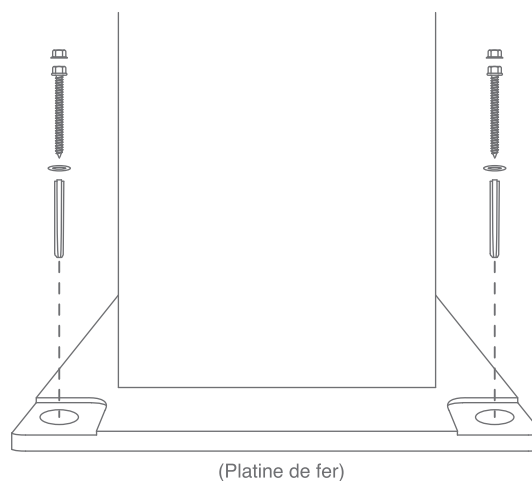
10.

Vérifier si les angles sont bien alignés.



11.

Percer le sol en béton avec un foret adapté (\varnothing 10mm). Insérer les chevilles puis les vis dans celles-ci et visser fermement (Cheville, Rondelle, Vis 6.3x75, Bouchon 2).



Stockage avant pose: stocker le produit verticalement à l'abri des intempéries dans un local aéré et sec. Pour bénéficier de la garantie, le produit doit être posé dans les règles de l'art (DTU). Il est important d'entretenir une lubrification sur les parties mobiles. Ne pas appliquer de produit abrasif sur le thermolaquage, nettoyer avec de l'eau savonneuse.