

# PERGOLA

## TOILE MOTORISÉE



# PRÉCAUTIONS DE SECURITÉ

Conserver soigneusement cette notice, elle vous sera utile pour la mise en oeuvre de votre produit. Les instructions suivantes visent à assurer votre sécurité, veuillez les lire attentivement avant de procéder à l'installation.

## ATTENTION!

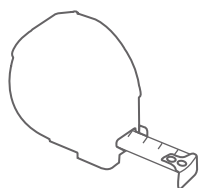
Toutes les fixations au sol ou au mur restent sous votre entière responsabilité. Lire entièrement les indications ci-dessous avant de commencer à poser votre produit. Votre sécurité en dépend.

## AVANT DE DÉBUTER LA POSE

Vérifier le contenu des colis reçus. Si un élément est défectueux ou serait manquant pendant cette vérification, ne pas monter la structure et contacter notre service client au 00351 252 412 734 ou envoyer un email à [info@nfermetures.com](mailto:info@nfermetures.com)



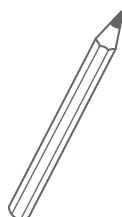
# OUTILLAGE NÉCESSAIRE



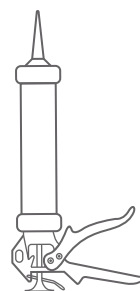
Mètre ruban



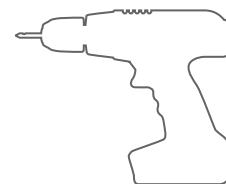
Niveau à bulle



Crayon de papier

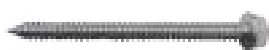


Silicone et Mastic d'étanchéité



Peforateur et Foret

# ACCESSOIRES FOURNIS



Vis 6,3x75



Bouchon 1



Cheville

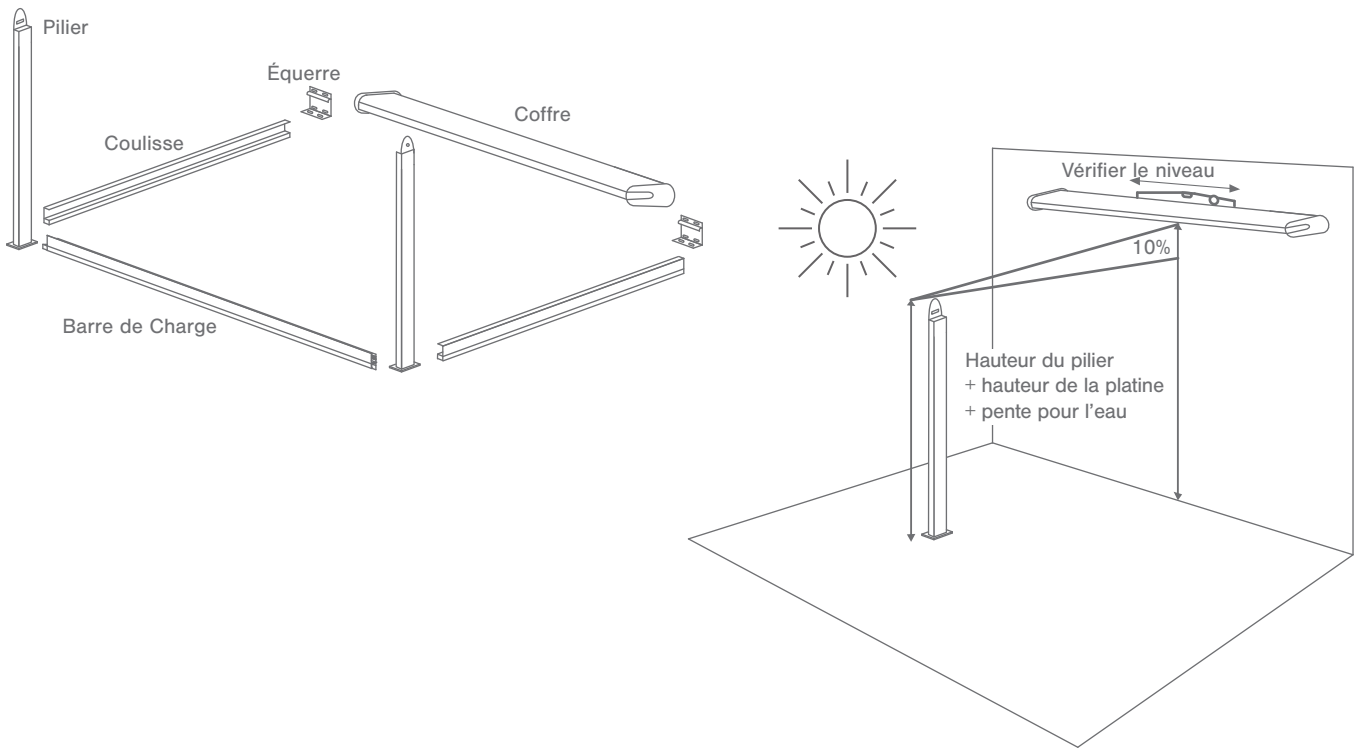


Rondelle 1

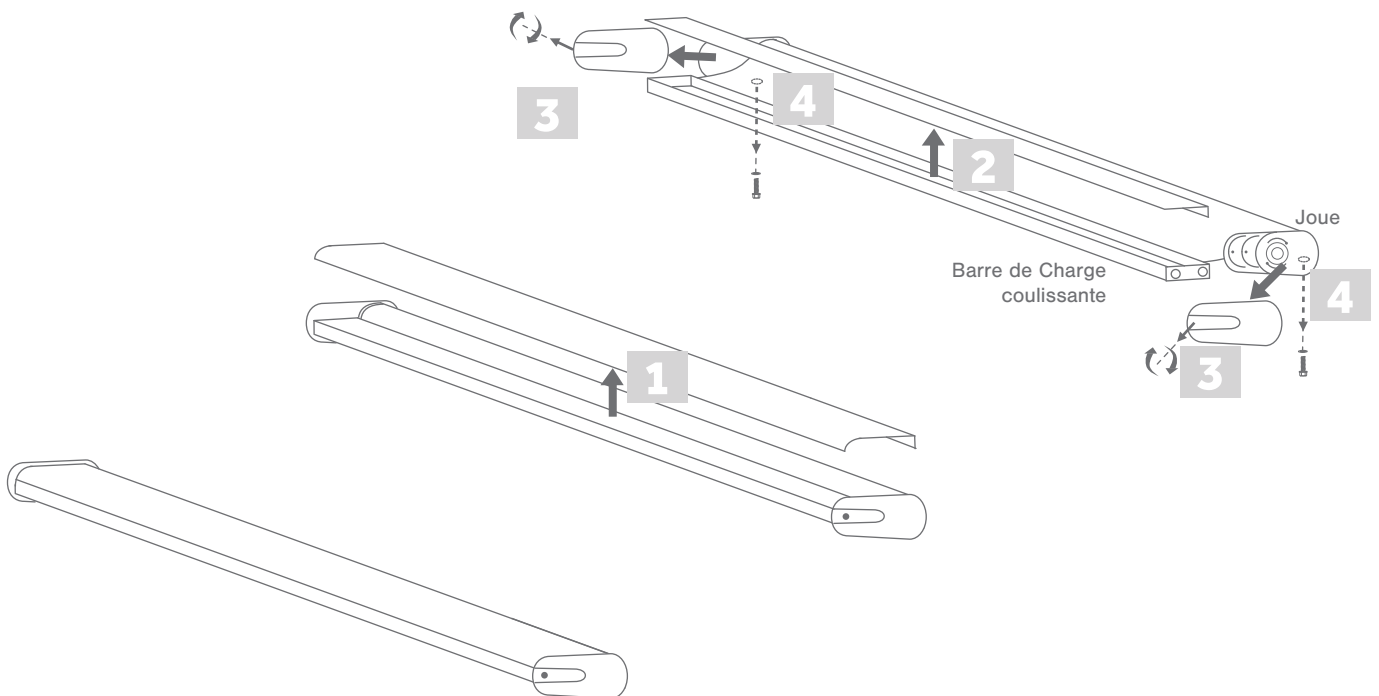


Rondelle 2

**1.** Placer les piliers, coulisses, barre de charge, coffre et équerres dans l'espace en fonction des mesures de la pergola. Placer ensuite le coffre au mur avec une pente minimale de 10% par rapport à la hauteur du pilier, tout en vérifiant le niveau.

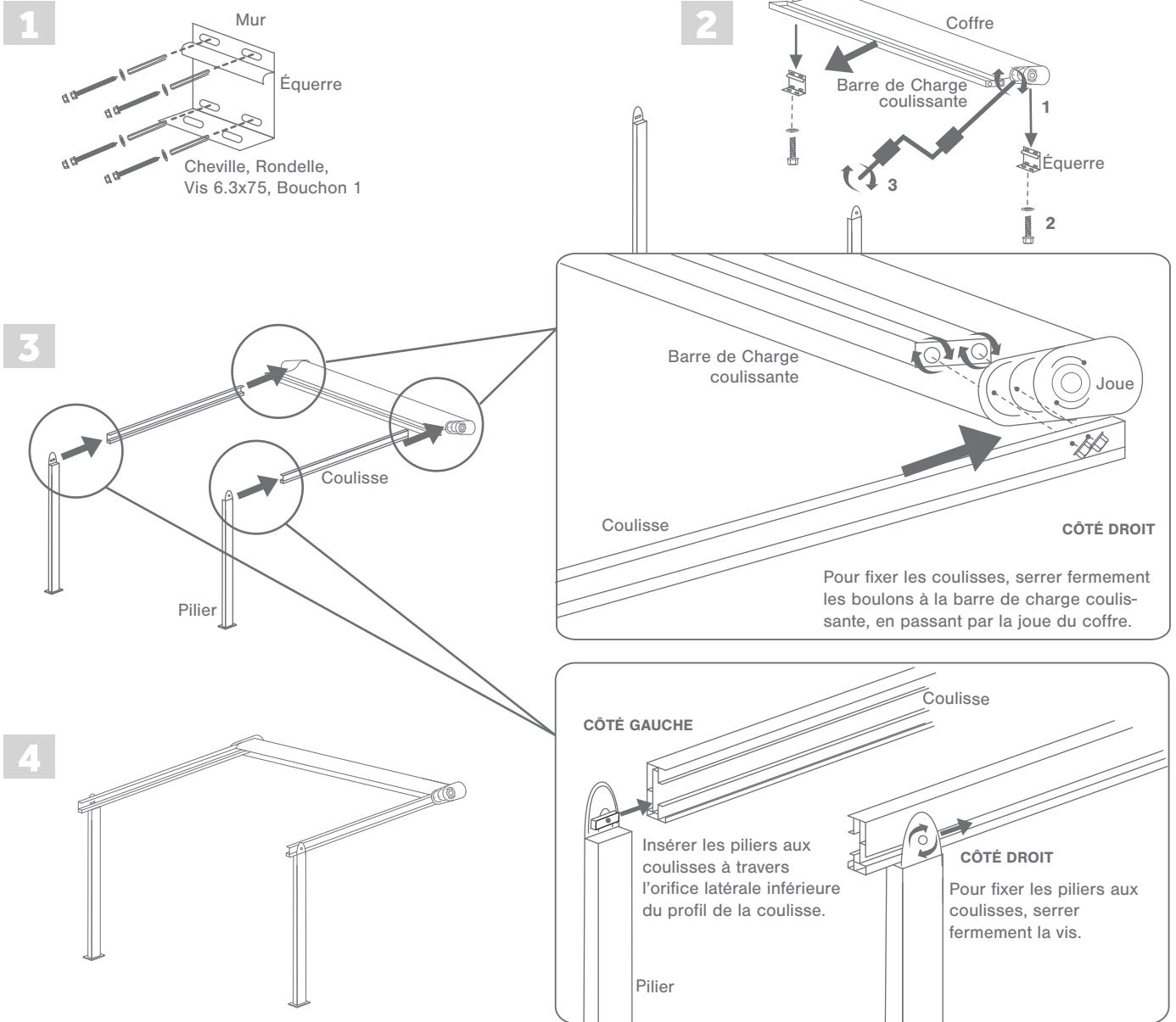


**2.** Retirer le capot supérieur du coffre ainsi que celui de la barre de charge coulissante, retirer également les capots latéraux des joues en les dévissant tout simplement. Retirer ensuite les vis de dessous le coffre.



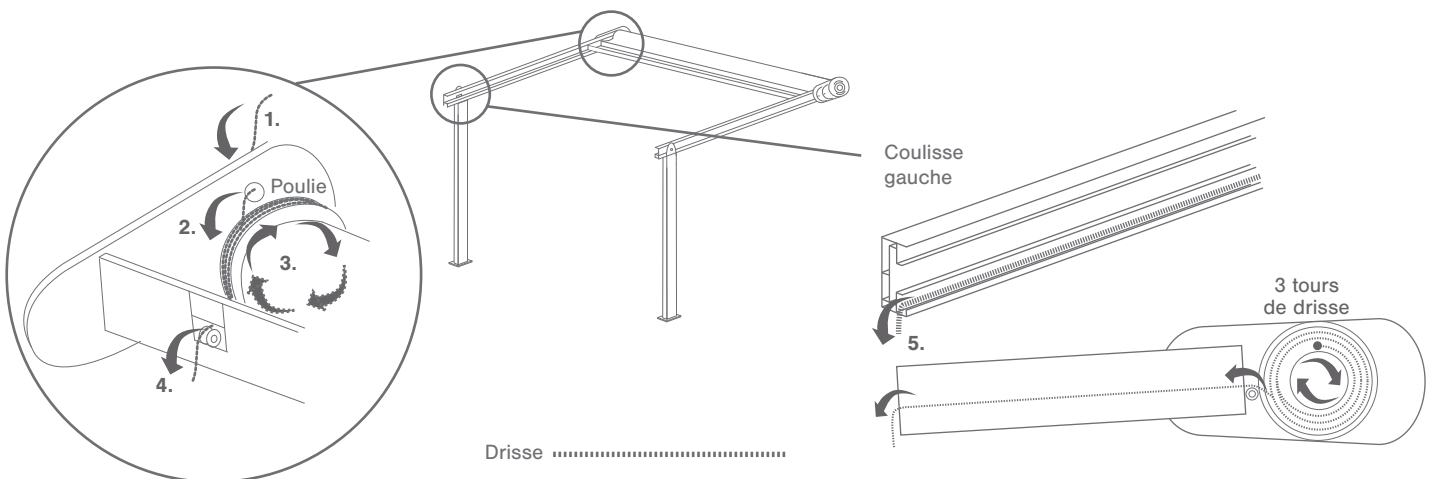
# 3.

Assembler la structure: Percer le mur avec un foret adapté (Ø 10mm). Insérer ensuite les chevilles puis les vis dans celles-ci et serrer fermement pour fixer les équerres au mur. Fixer ensuite le coffre sur les équerres grâce aux vis (de dessous le coffre) puis grâce à la manivelle, faire sortir la barre de charge coulissante. Fixer maintenant les coulisses à la barre de charge du coffre puis les piliers aux coulisses.



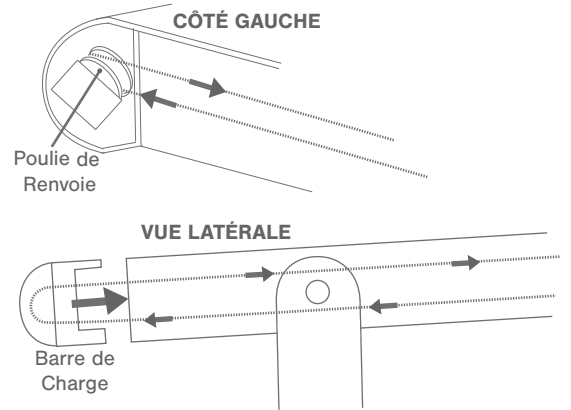
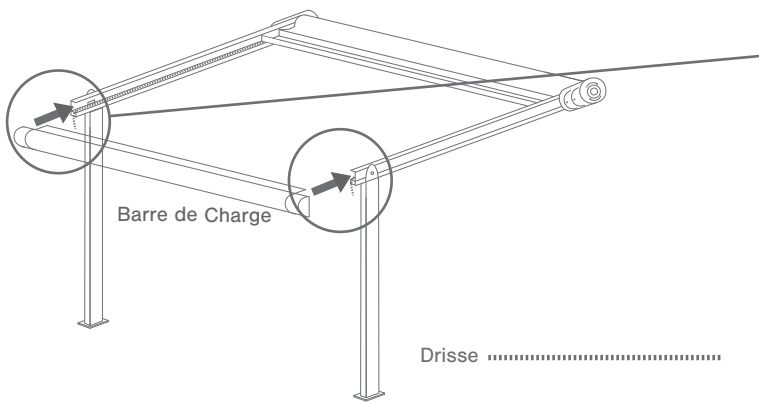
# 4.

Monter la drisse (câble) comme indiqué sur les schémas suivants, des 2 côtés de la pergola. Une fois mis dans le coffre, réaliser 3 tours de drisse autour de la poulie, puis la faire passer par les coulisses jusqu'à l'extrémité de celle-ci (voir 8. Résumé).



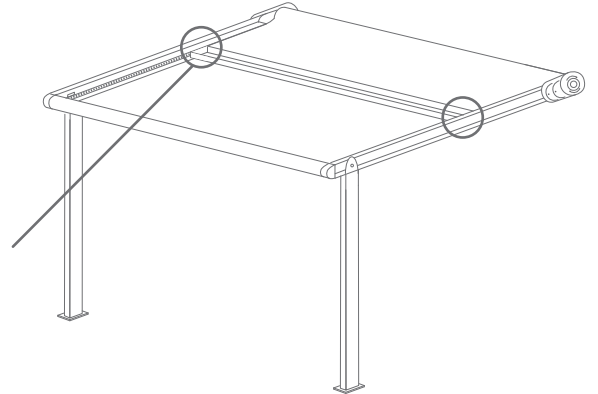
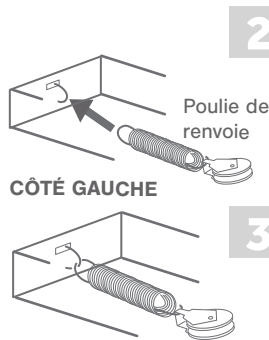
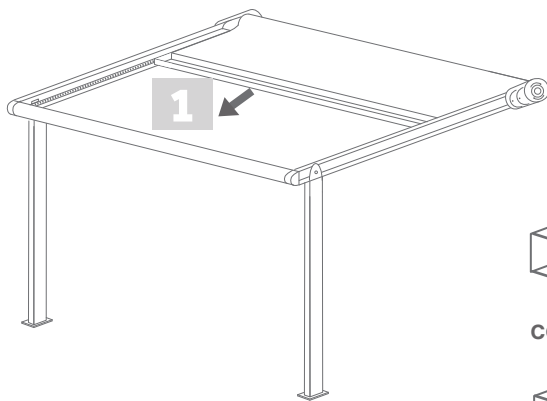
# 5.

Insérer la barre de charge, tout en prenant soin de mettre la drisse dans la poulie de renvoie, des 2 côtés de la pergola (voir 8. Résumé).



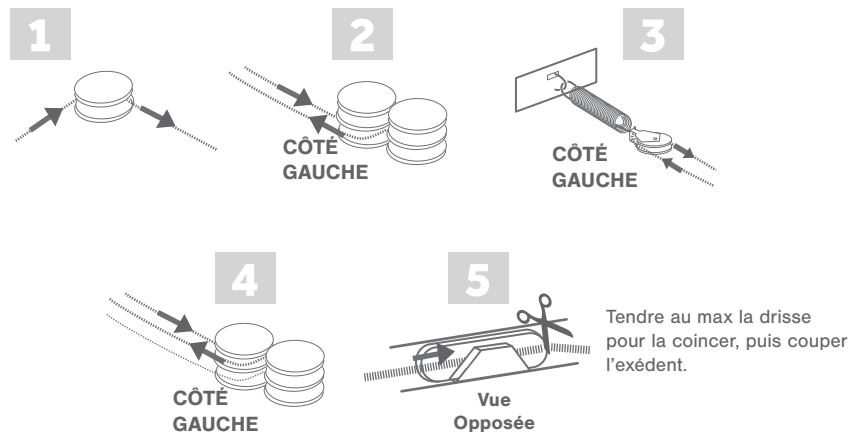
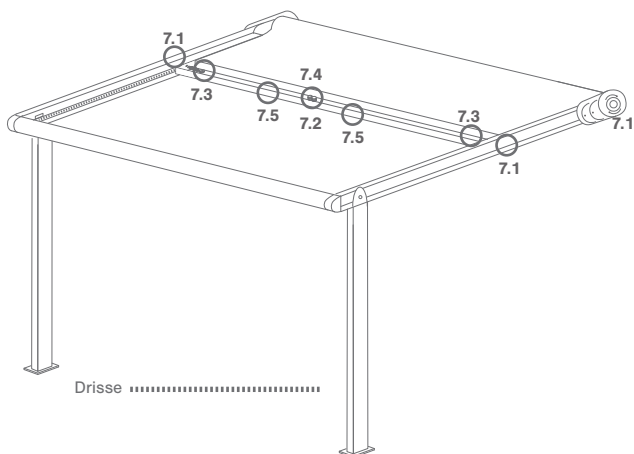
# 6.

Faire avancer la toile de moitié pour pouvoir insérer d'autres poulies de renvoie (grâce au crochet) dans la barre de charge coulissante (voir 8. Résumé).



# 7.

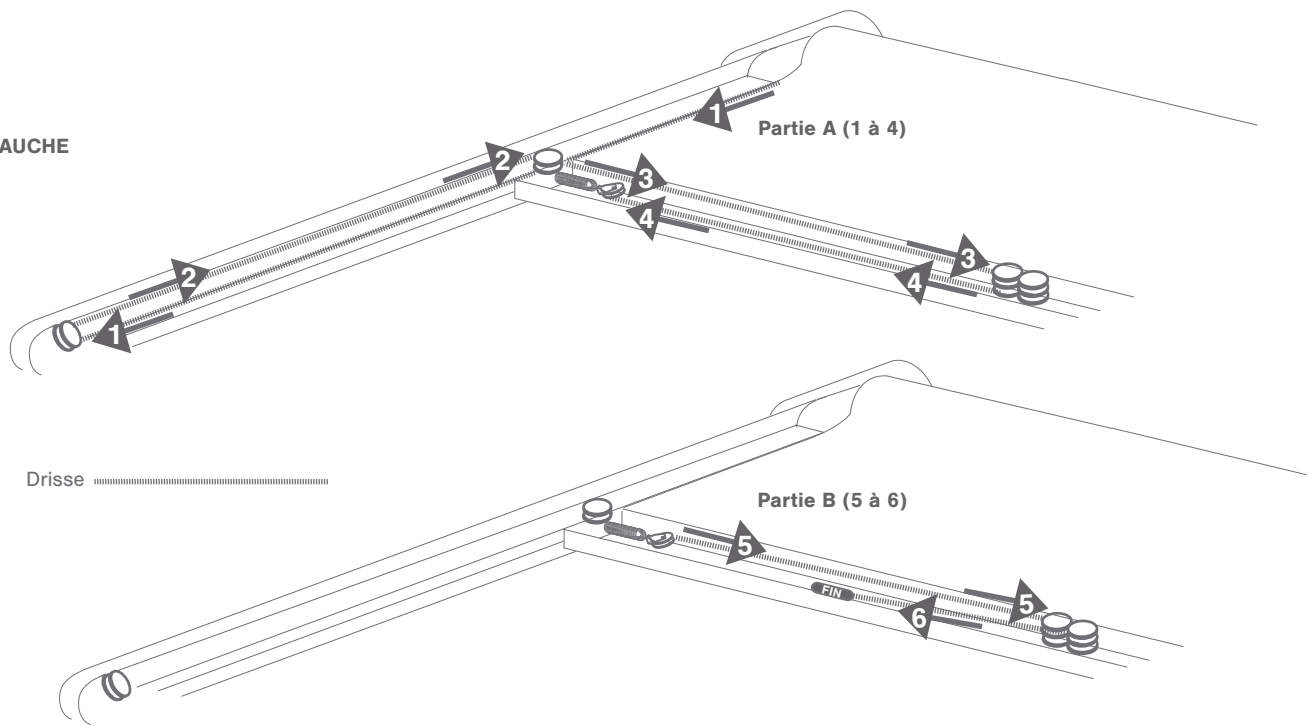
Continuer à faire guider la drisse à travers les différentes poulies de renvoie (des 2 côtés de la pergola) comme indiqué sur les différents points ci-dessous (voir 8. Résumé).



# 8.

Résumé du parcours de la drisse à travers les différentes poulies de renvoie (Guide du 4. au 7.).

CÔTÉ GAUCHE

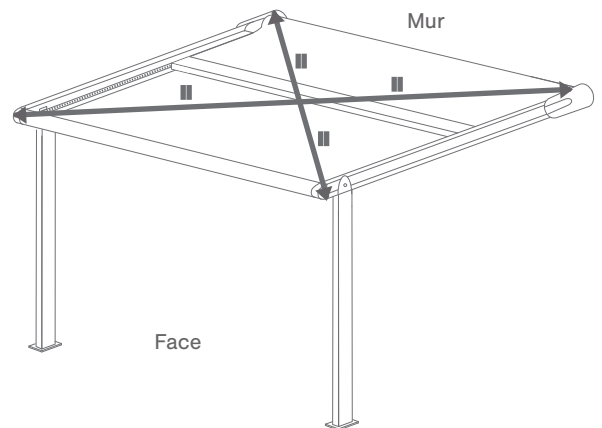
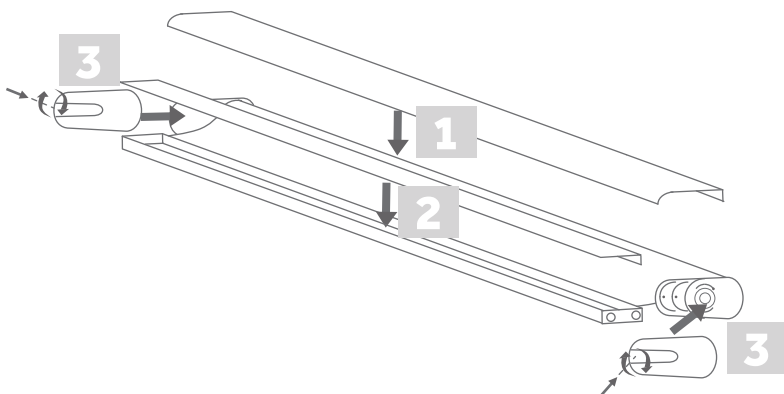


# 9.

Remettre le capot supérieur du coffre ainsi que celui de la barre de charge coulissante, remettre également les capots latéraux des joues en les vissant tout simplement.

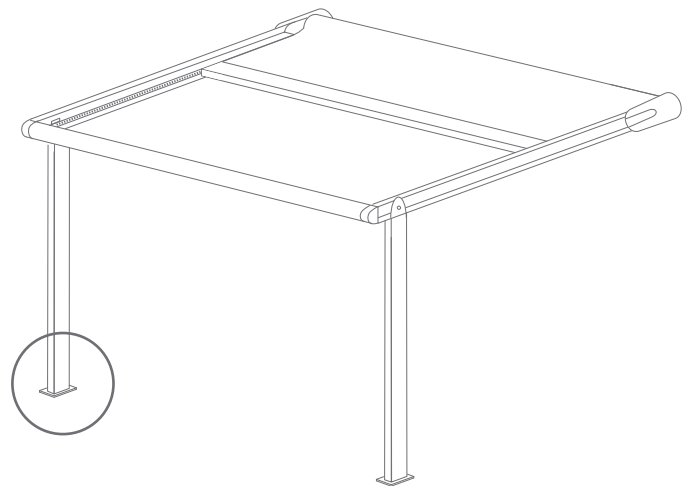
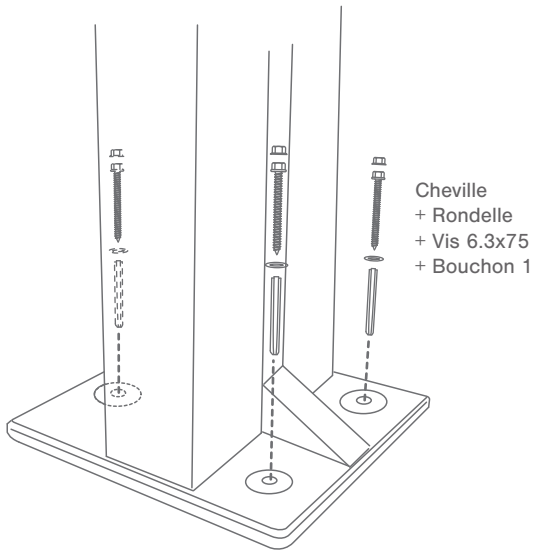
# 10.

Verifier si les angles sont bien alignés.



# 11.

Fixer les piliers au sol en vissant les platines.



Stockage avant pose: stocker le produit verticalement à abri des intempéries dans un local aéré et sec. Pour bénéficier de la garantie, le produit doit être posé dans les règles de l'art (DTU). Il est important d'entretenir une lubrification sur les parties mobiles. Ne pas appliquer de produit abrasif sur le thermolaquage, nettoyer avec de l'eau savonneuse.