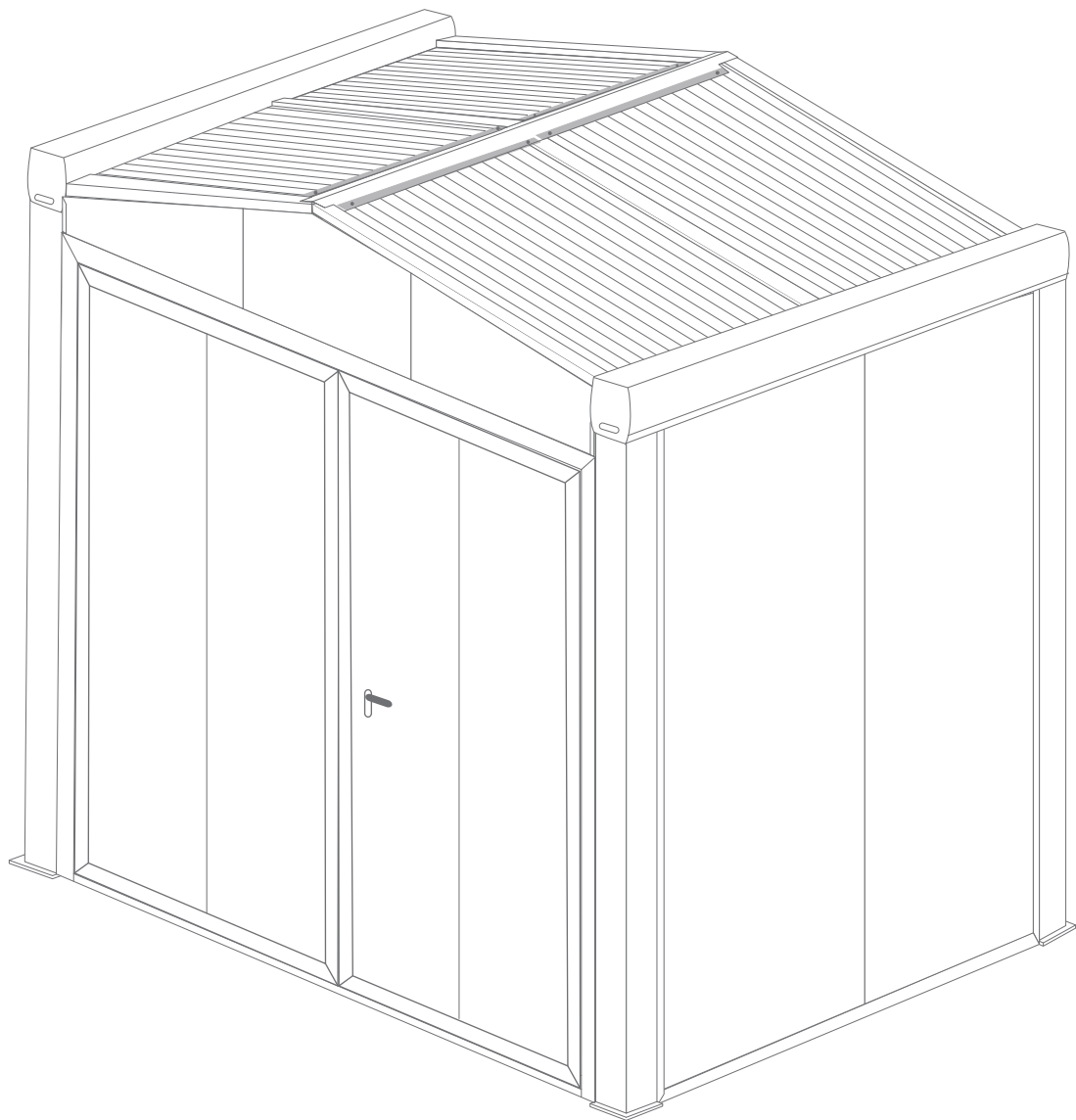


ABRI DE JARDIN AVEC GOUTTIÈRE



Les images peuvent ne pas correspondre à la réalité

PRÉCAUTIONS DE SECURITÉ

Conserver soigneusement cette notice, elle vous sera utile pour la mise en oeuvre de votre produit. Les instructions suivantes visent à assurer votre sécurité, veuillez les lire attentivement avant de procéder à l'installation.

ATTENTION!

Toutes les fixations au sol ou au mur restent sous votre entière responsabilité. Lire entièrement les indications ci-dessous avant de commencer à poser votre produit. Votre sécurité en dépend.

AVANT DE DÉBUTER LA POSE

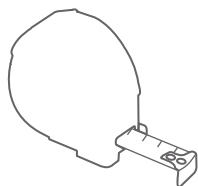
Vérifier le contenu des colis reçus. Si un élément est défectueux ou serait manquant pendant cette vérification, ne pas monter la structure et contacter notre service client au 00351 252 412 734 ou envoyer un email à info@nfermetures.com



OUTILLAGE NÉCESSAIRE



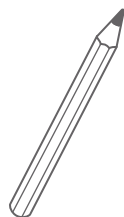
Clé cliquet



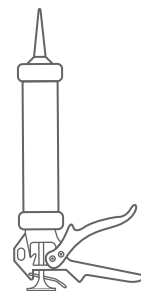
Mètre ruban



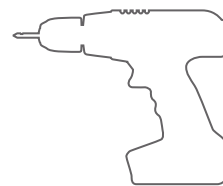
Niveau à bulle



Crayon de papier



Silicone



Peforateur et Foret

ACCESSOIRES FOURNIS



Vis 3,5x13



Vis 4,8x13 autoperceuse



Vis 4,8x19



Vis 3,9x38



Vis 6.0x50



Vis 6,3x75



Couvercle et Joint



Drainage



Cheville M9x50 et M7x50



Poignée et Clé



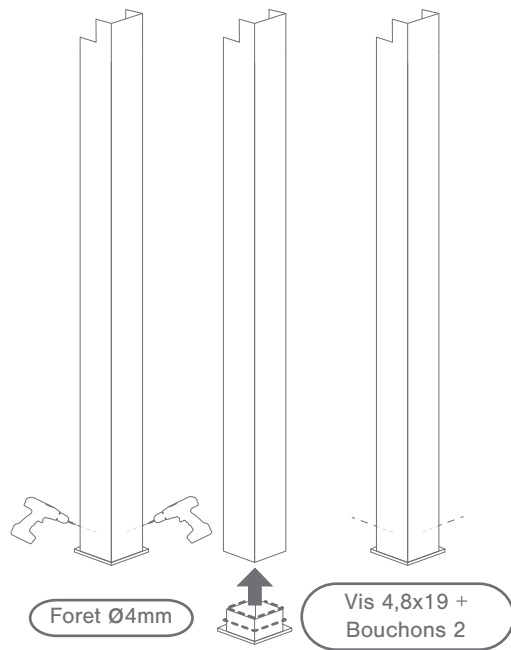
Rondelle



Bouchon 1 et 2

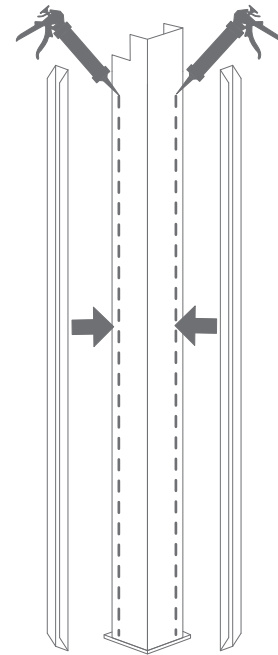
1.

Percez avec un foret de 4 mm. Placez du silicone sur la platine et à l'intérieur du pilier et assemblez. Fixez avec des vis 4,8x19 + bouchons 2.



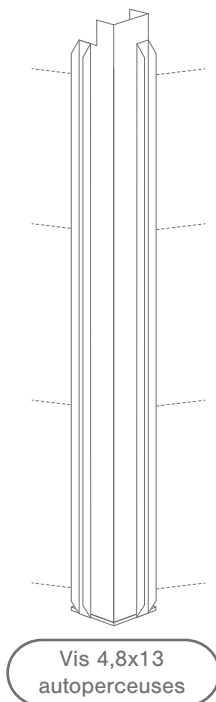
2.

Placez du silicone sur les côtés du pilier là où la platine ne dépasse pas les extrémités du pilier. Placez les chevrons sur le risque de silicone.



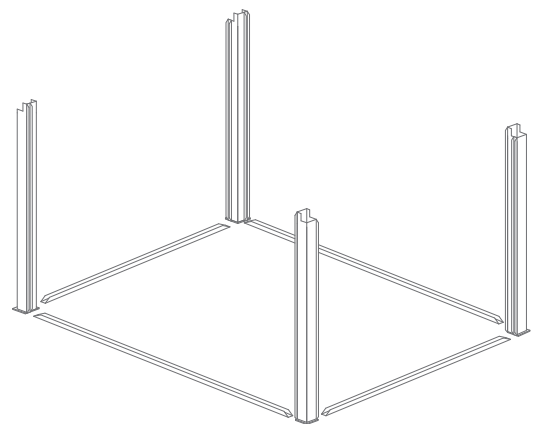
3.

Fixez les chevrons au pilier avec des vis auto-perceuses 4,8x13.



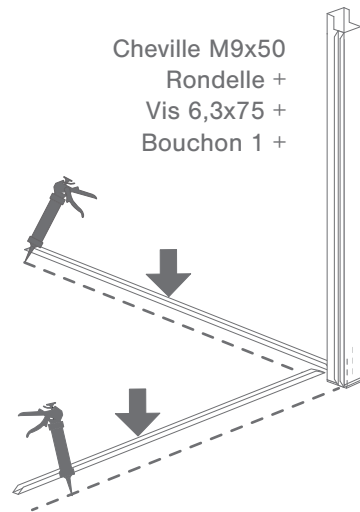
4.

Placez les piliers et les chevrons en fonction de l'espace nécessaire.



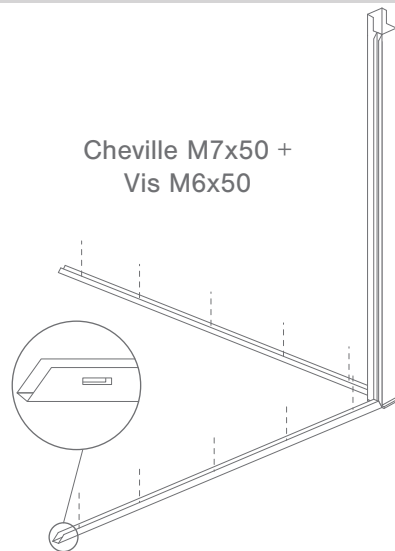
5.

Placez du silicone sur le sol où vous fixerez les rails et les piliers. Ensuite, assemblez les chevrons aux piliers. Fixez les piliers au sol avec des chevilles M9x50, des rondelles, des vis 6,3x75 et bouchons 1.



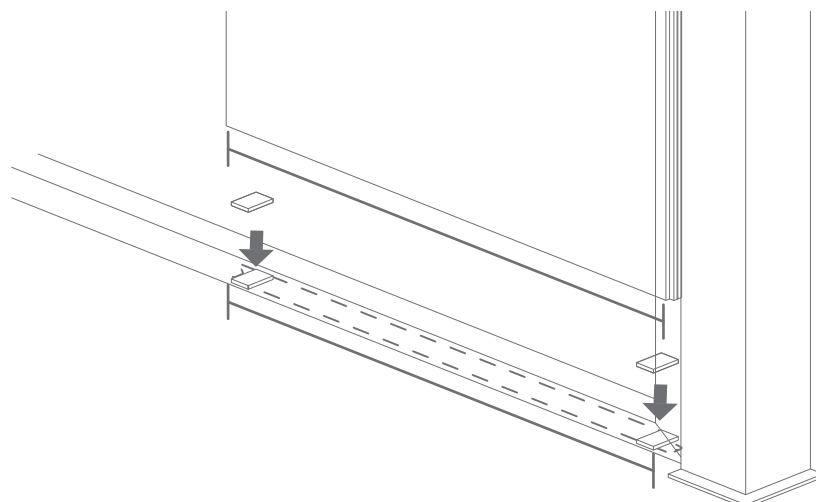
6.

Fixez les chevrons au sol avec des chevilles M7x50 et des vis M6x50. Assurez-vous d'utiliser les chevrons de sol, identifiables par les rainures de drainage.



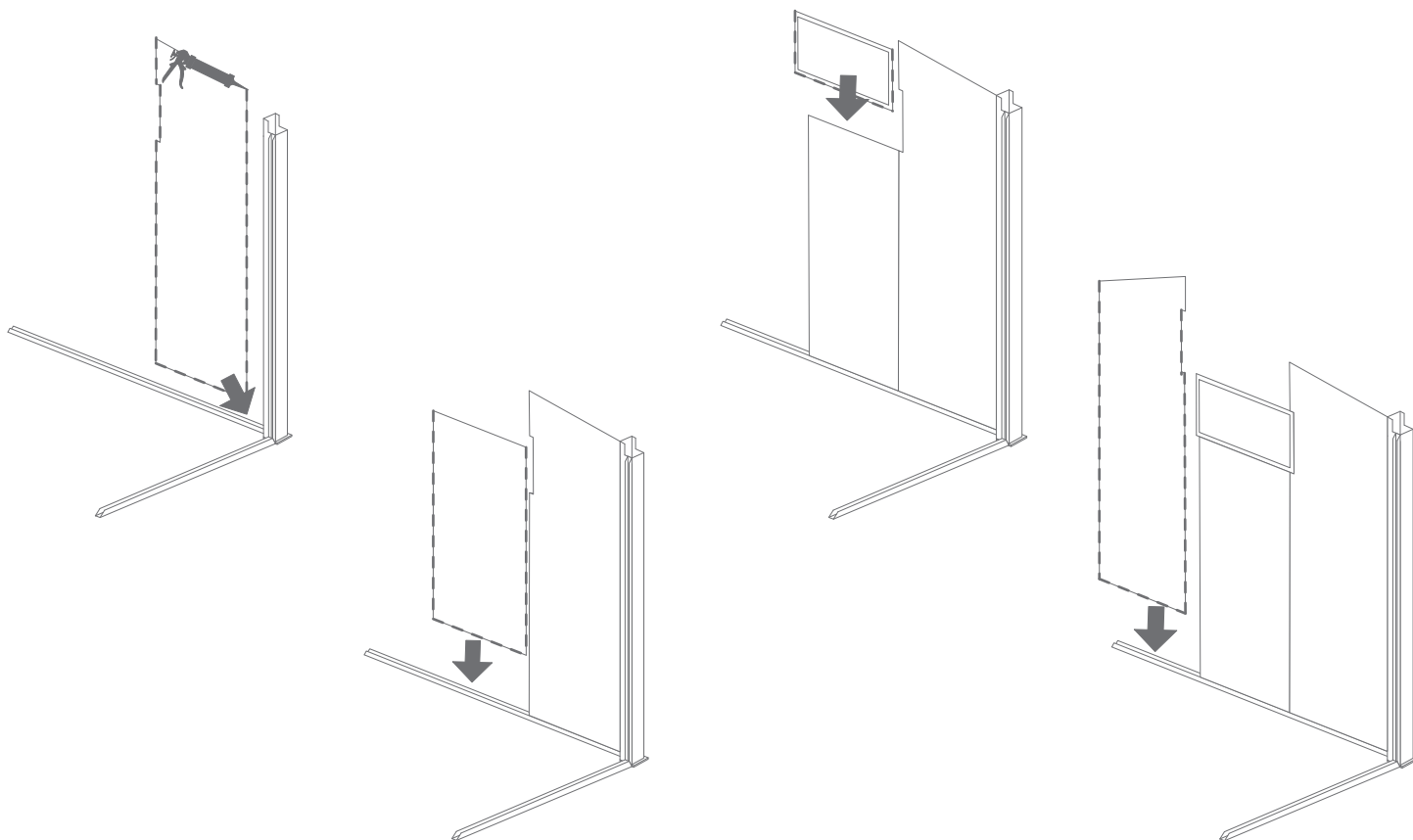
7.

Prenez les mesures du panneau de façade et placez des cales dans les extrémités afin que le panneau ne soit pas en contact avec le sol. (Faites-le sur tous les panneaux)



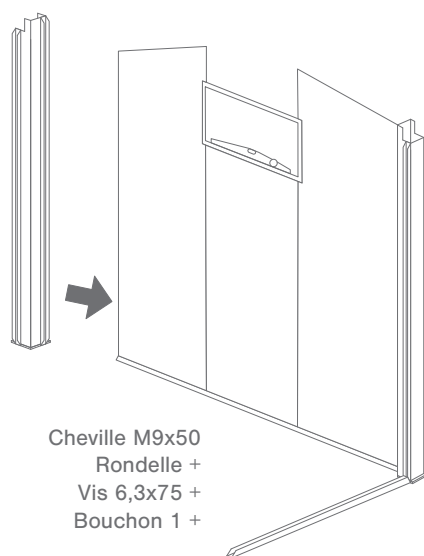
8.

Placez du silicone sur l'extrémité des panneaux, en suivant l'illustration ci-dessous. Ensuite, fixez-les dans les chevrons et les piliers.



9.

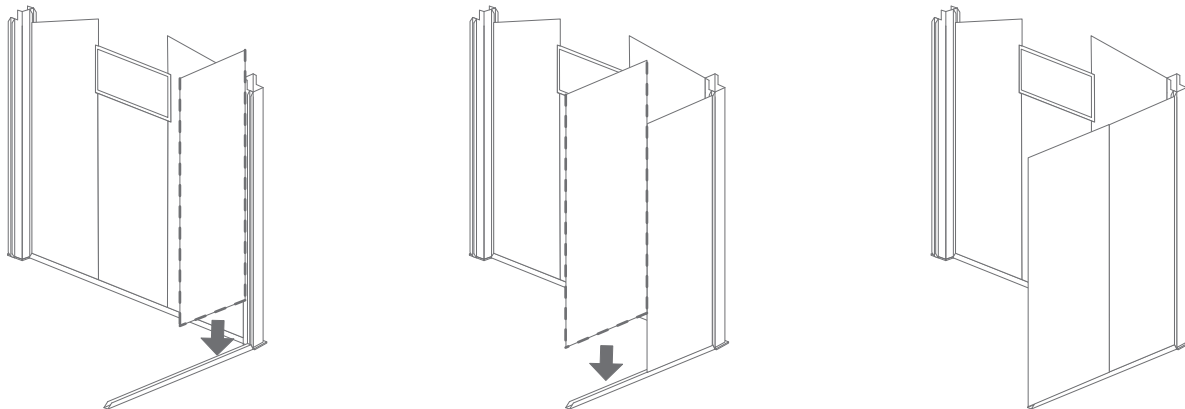
Fixez le deuxième pilier au dernier panneau placé (comme à l'étape 5) et nivelez la fenêtre.



Cheville M9x50
Rondelle +
Vis 6,3x75 +
Bouchon 1 +

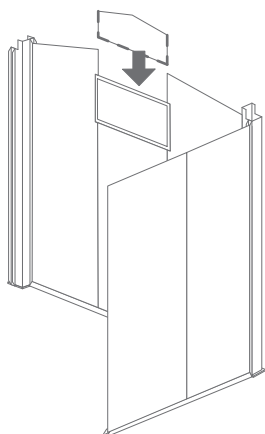
10.

Répétez l'étape 7.



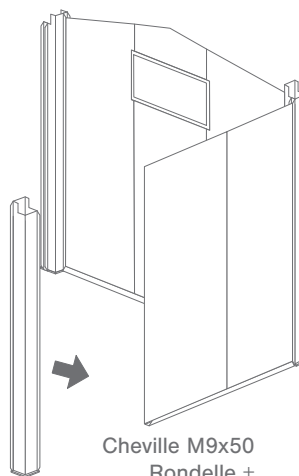
11.

Placez le plus petit panneau sur la fenêtre.



12.

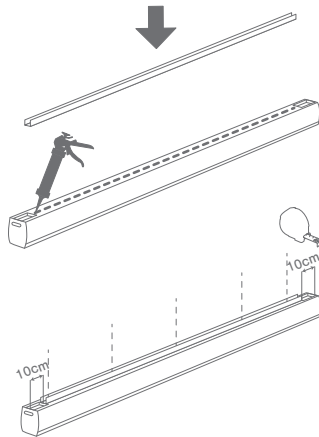
Assemblez le pilier en suivant les instructions de l'étape 5.



Cheville M9x50
Rondelle +
Vis 6,3x75 +
Bouchon 1 +

13.

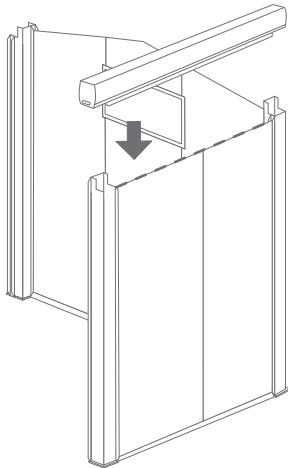
Placez du silicone dans la gouttière. Fixez le chevron à la gouttière avec des vis autoperceuses 4,8x13.



Vis 4,8x13
autoperceuses

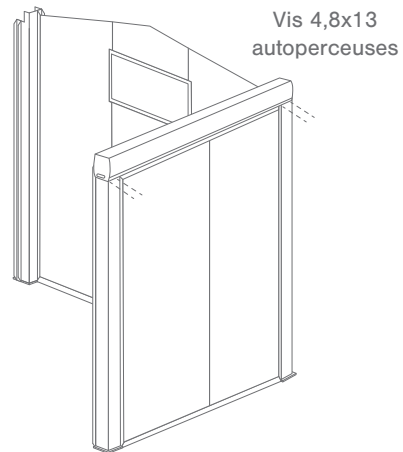
14.

Placez du silicone sur les panneaux. Ensuite, placez la gouttière sur eux.



15.

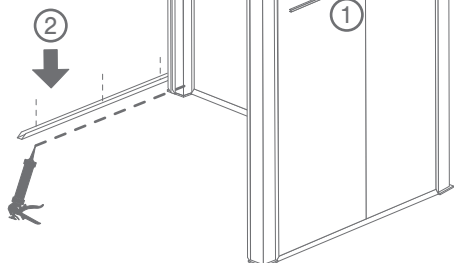
Fixez la gouttière aux piliers avec des 4,8x13 autoperceuses.



16.

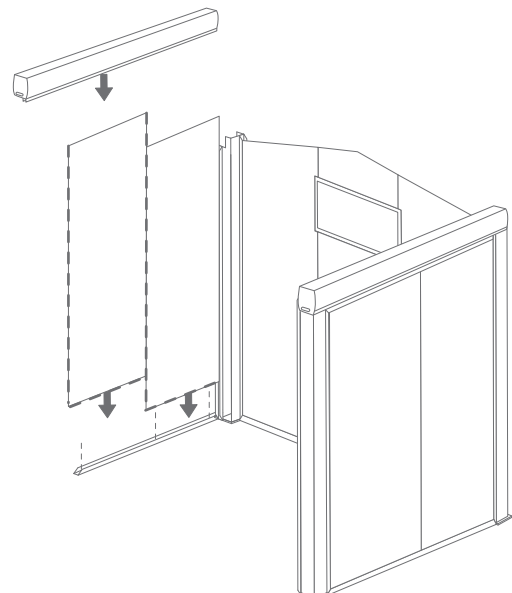
Placer le parclose dans la brèche. Fixez ensuite le chevron au sol, en répétant l'étape 6 (2).

Cheville M7x50
+ Vis M6x50



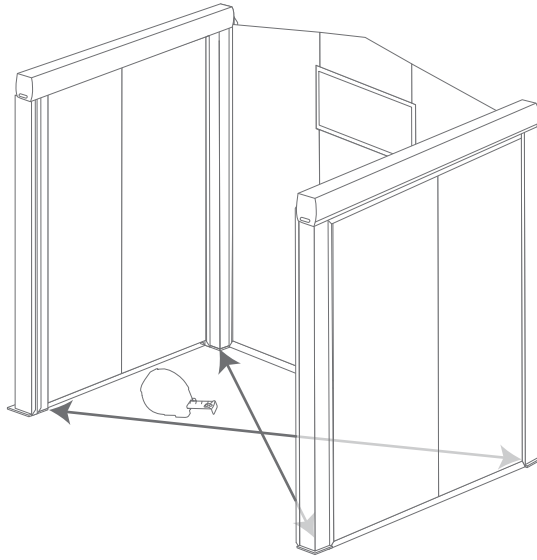
17.

Répétez l'étape 7, 12 et 14.



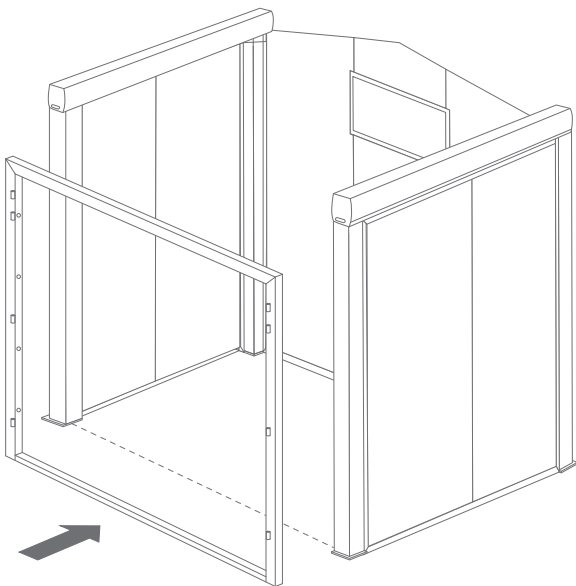
18.

Mesurez les diagonales.



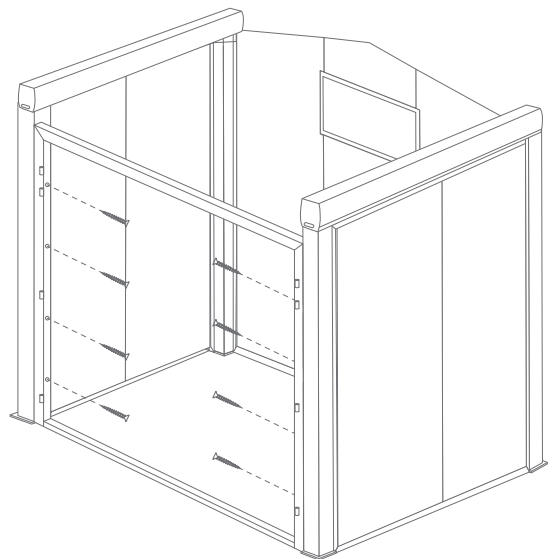
19.

Rapprochez le dormant à l'abri.



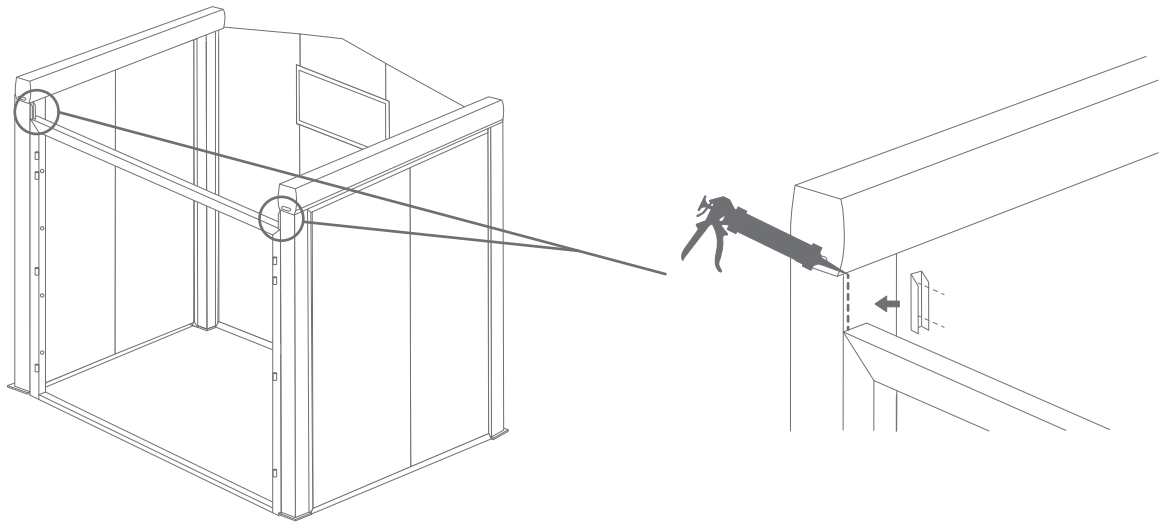
20.

Vissez avec des vis autoperceuses 3,9x38.



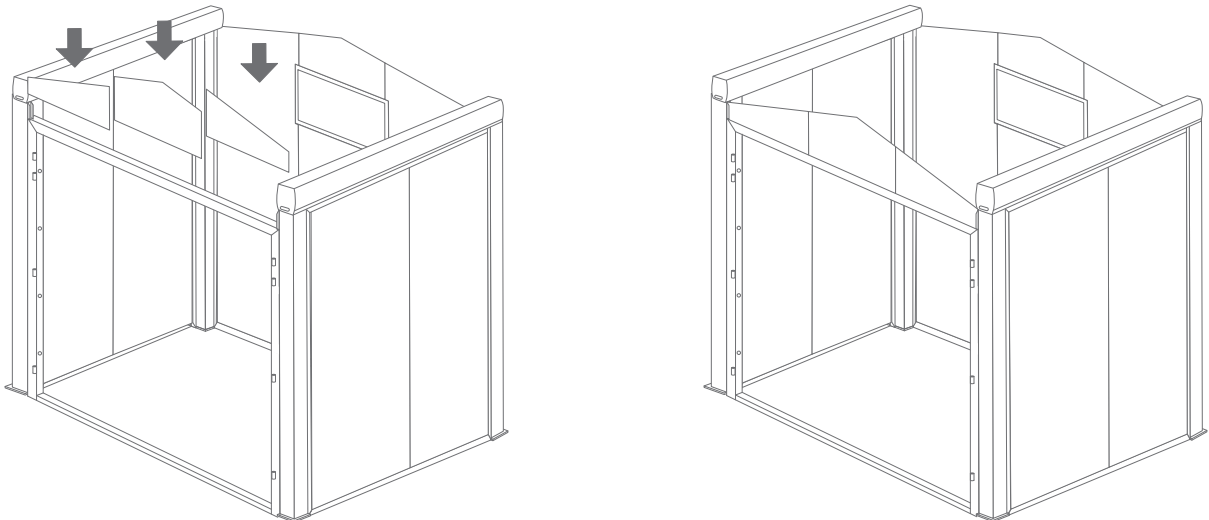
21.

Fixez le rail aux piliers avec des vis autoperceuses 4,8x13.



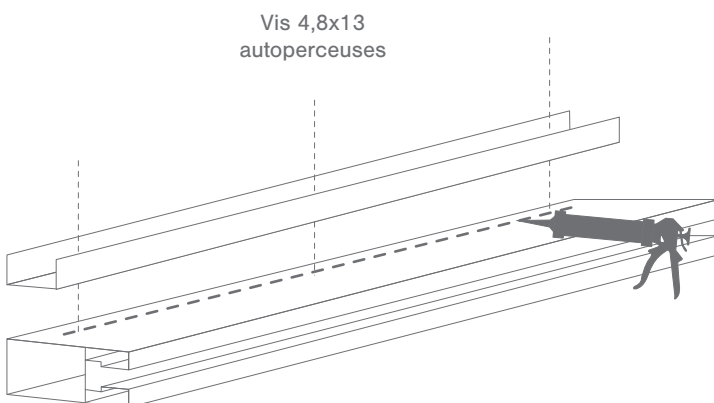
22.

Répetez l'étape 7.



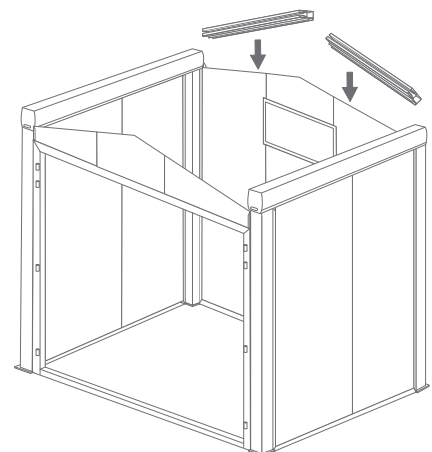
23.

Placez du silicone sur les profils en U et fixer le parclose avec des vis 4,8x13 autoperceuses.



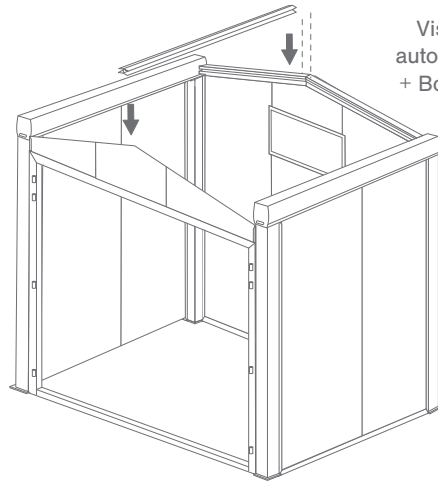
24.

Fixez les profils en U à l'arrière de la structure.



25.

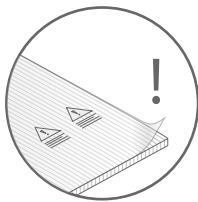
Positionnez la traverse centrale au dessus de la structure et fixez-la.



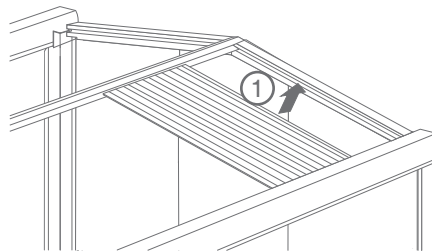
Vis 4,8x13
auto-perceuses
+ Bouchons 2

26.

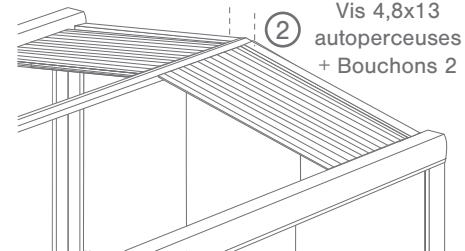
Montez le toit en suivant les instructions ci-dessous. Répétez les étapes jusqu'à ce que le toit soit complètement assemblé. Après avoir placé la dernière paire de plaques, placez les profils en U sur le front de la structure (répétez l'étape 22).



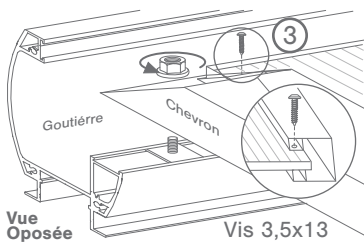
Enlevez tous les plastiques de protection avant de les mettre en place. Le panneau doit être placé avec la partie informative orientée vers le haut.



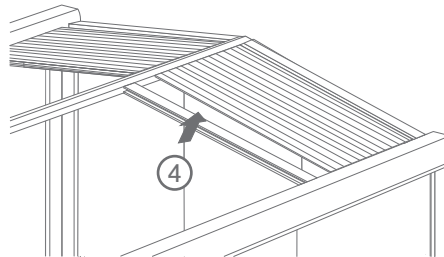
1. Insérez la plaque de polycarbonate dans la rainure du profil en U.



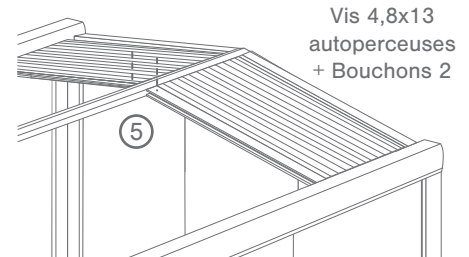
2. Fixez la plaque au centre du profil en U avec des vis auto-perceuses 4,8x13 et des bouchons 2.



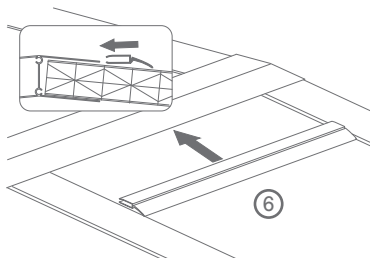
3. Fixez la plaque aux extrémités du profil en U avec des vis 3,5x13 et serrez l'écrou.



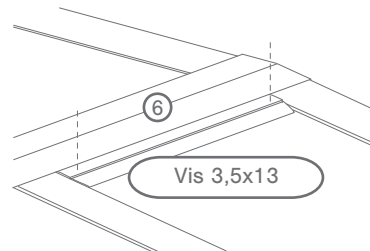
4. Positionnez le profil suivant à la plaque.



5. Fixez le dernier profil à la plaque avec des vis auto-perceuses 4,8x13 et des bouchons 2.



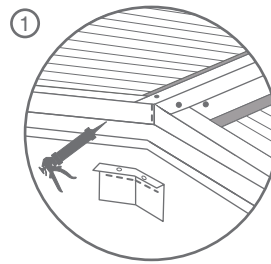
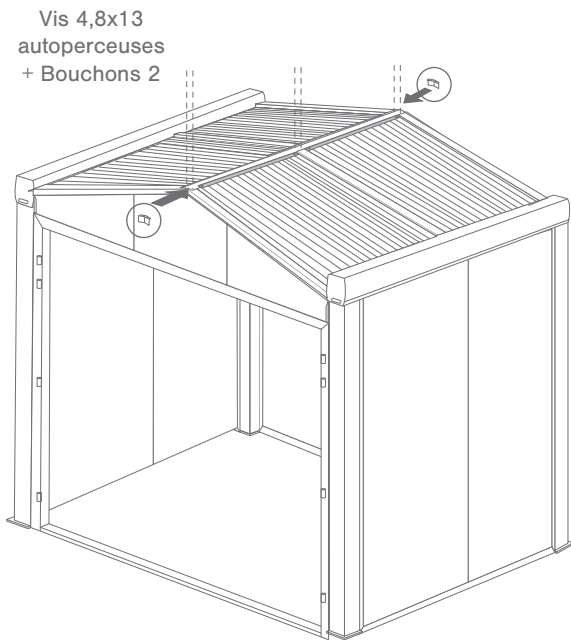
6. Assemblez le joint entre la traverse centrale et les plaques de polycarbonate.



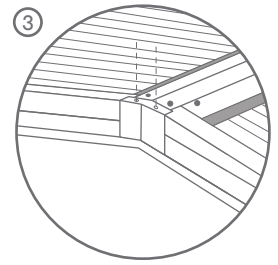
7. Fixez le joint avec des 3,5x13.

27.

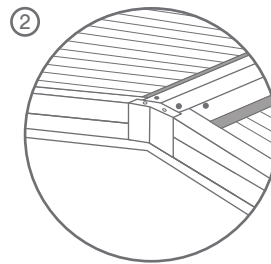
Fixez la traverse aux profils en U frontaux, comme à l'étape 23. Placez les couvercles sur le pivot avant et arrière.



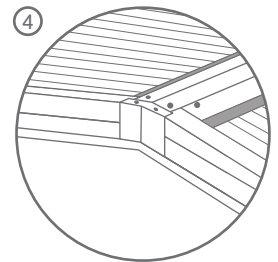
1. Placez le silicone aux points indiqués.



3. Fixer avec des vis autoperceuses 4,8x19.



2. Placez les couvercles sur le joint.

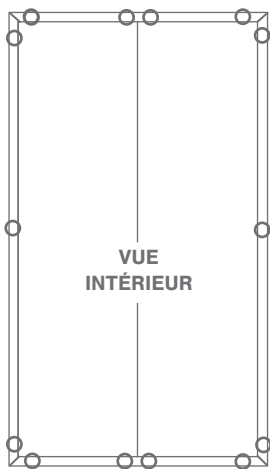


4. Poser des bouchons sur les vis

28.

Vissez tous les murs intérieurs comme indiqué ci-dessous avec des vis autoperceuses 4,8x13:

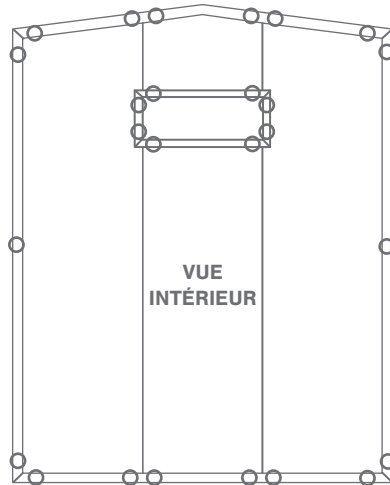
Murs latéraux



VUE INTÉRIEUR

Vis 4,8x13
autoperceuses
+ Bouchons 2

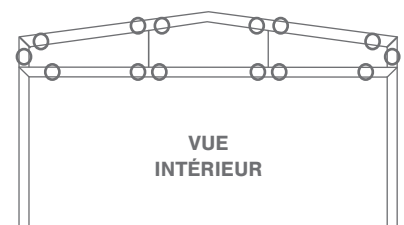
Murs arrière



VUE INTÉRIEUR

Vis 4,8x13
autoperceuses
+ Bouchons 2

Mur frontal

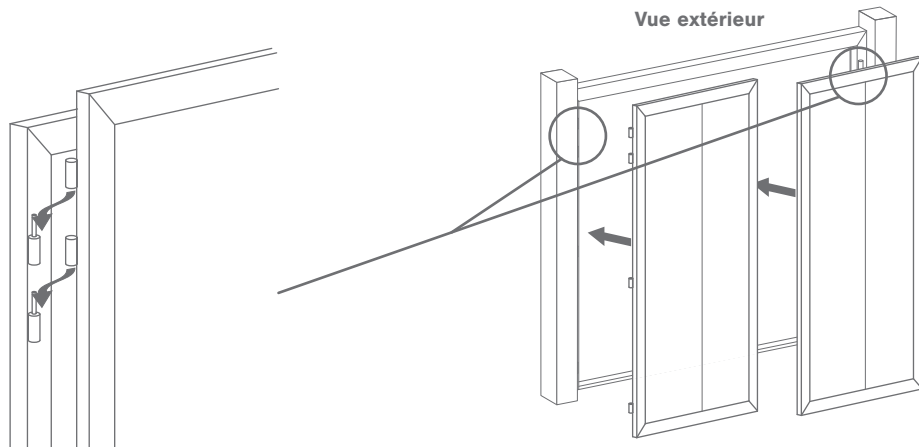


VUE INTÉRIEUR

Vis 4,8x13
autoperceuses
+ Bouchons 2

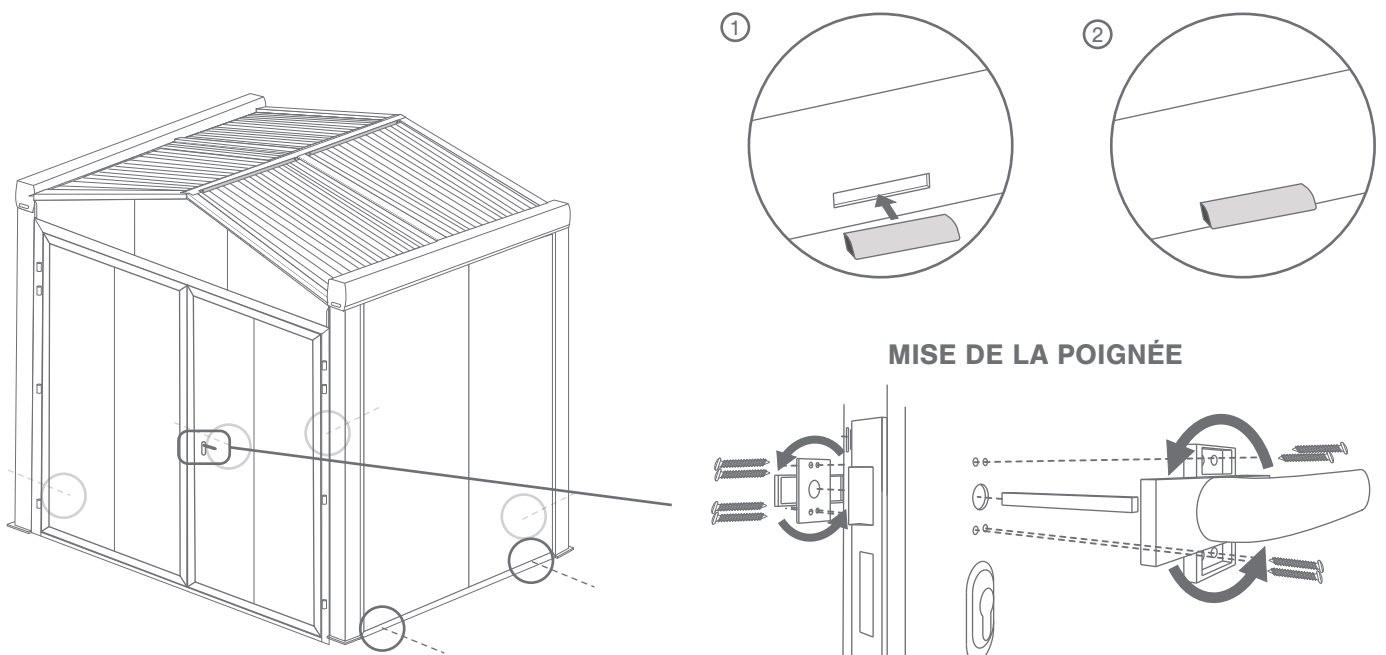
29.

Installez les portes sur le dormant.



30.

Enfin, insérez la porte dans la structure, les pièces de drainage aux endroits indiqués et placez la poignée.



Pour installer la poignée, retirez d'abord les vis de la porte. Prenez la poignée puis tournez le haut pour déverrouiller les ouvertures de fixation. Vissez ensuite la poignée sur le battant de porte.

Stockage avant pose: stocker le produit verticalement à l'abri des intempéries dans un local aéré et sec. Pour bénéficier de la garantie, le produit doit être posé dans les règles de l'art (DTU). Il est important d'entretenir une lubrification sur les parties mobiles. Ne pas appliquer de produit abrasif sur le thermolaquage, nettoyer avec de l'eau savonneuse.